



株式会社 丸五

2019

CONTENTS

安全シューズ Safety Shoes

| | | | |
|-----------------|----|-----------------|----|
| マンダムニット…………… | 03 | メダリオンセーフティー …… | 06 |
| マンダムルーフ…………… | 03 | ウルトラソール…………… | 07 |
| マンダムセーフティー…………… | 03 | マジカルセーフティー…………… | 08 |
| MDM…………… | 05 | | |

地下たび Jika Tabi

| | | | |
|-------------------|----|-----------------|----|
| プロガード万年…………… | 11 | スパイクマジック足袋…………… | 15 |
| マジックセーフティー足袋…………… | 11 | プロガードスパイク…………… | 15 |
| プロガードファスナーたび…………… | 12 | スパイク…………… | 15 |
| プロガードジョグ…………… | 12 | 脚絆…………… | 16 |
| プロガードレイン…………… | 12 | 長脚絆…………… | 16 |
| プロガード万年保温…………… | 12 | 短脚絆マジック…………… | 16 |
| 万年縫付…………… | 13 | 長脚絆マジック…………… | 16 |
| ジョグ地下…………… | 13 | ブラバセ手甲…………… | 16 |
| 保温ジョグ…………… | 13 | 手甲…………… | 16 |
| 先丸マジック…………… | 13 | 短手甲…………… | 16 |
| 先丸…………… | 13 | 手甲マジック…………… | 16 |
| 快足…………… | 14 | はせプラス…………… | 17 |
| 実用…………… | 14 | | |

祭りたび Matsuri Tabi

| | | | |
|--------------------|----|--------------------|----|
| エアージョグV…………… | 18 | こどもエアージョグ…………… | 20 |
| エアージョグⅢ…………… | 18 | 祭りジョグ…………… | 21 |
| 祭りたび縫付…………… | 18 | 祭りエア―縫付…………… | 21 |
| 祭びと…………… | 19 | 祭りのあと…………… | 21 |
| 祭走ファスナー…………… | 19 | 足袋屋の中敷その一…………… | 22 |
| スポーツジョグⅡ…………… | 19 | そこプラス…………… | 22 |
| NINTABI(にんたび)…………… | 20 | 祭靴下…………… | 22 |
| こども祭りジョグ…………… | 20 | 地下たび・祭りたびについて…………… | 23 |

安全保護用品 Safety Protective Goods

| | | | |
|-------------|----|----------------|----|
| ソールバリア…………… | 24 | ソールバリアモック…………… | 24 |
|-------------|----|----------------|----|

職域シューズ Work Shoes

| | | | |
|------------------|----|---------------|-------|
| アビカ(静電靴)…………… | 26 | 道路くん…………… | 29 |
| マンダムサンダル…………… | 26 | マンダム…………… | 29・31 |
| メダリオンサンダル…………… | 26 | フットラボ…………… | 29 |
| マジカルフォレスター…………… | 27 | クレオスプラス…………… | 30 |
| MDM SPIKE…………… | 27 | 大とうりょうSG…………… | 31 |
| 屋根やくん…………… | 28 | 大とうりょう…………… | 31 |
| 高所高薦 極(きわみ)…………… | 28 | オネスト…………… | 31 |
| 高所セーフティー…………… | 28 | ヤンミミ…………… | 31 |
| ハイカットセーフティー…………… | 29 | | |

ブーツ Boots

| | | | |
|---------------|----|----------------|----|
| プロハークス…………… | 33 | マジカルスパイク…………… | 35 |
| 安全プロハークス…………… | 34 | プロレインスパイク…………… | 35 |

手袋 Gloves

| | | | |
|--------------|----|-------------|----|
| 万年-Ⅱ…………… | 36 | ソフト楽らく…………… | 37 |
| 黒万年…………… | 36 | グッドラバー…………… | 37 |
| 耐油万年…………… | 36 | ソフラック…………… | 37 |
| 防振万年…………… | 36 | ソフ楽つく…………… | 37 |
| まもるくん…………… | 36 | | |
| 防寒ソフラック…………… | 36 | | |

私たちは、いろいろな生活シーンに「安全と安心」をお届けするために素材と技術の持つ無限の可能性を追求しています。



■会社の概要

| | |
|------|--|
| 社名 | 株式会社 丸五 |
| 所在地 | 本社/〒710-1101 岡山県倉敷市茶屋町1680-1 TEL 086-428-0230(代) FAX 086-428-7551 東京営業所/〒104-0031 東京都中央区京橋1-17-1 昭美京橋第2ビル2階 TEL 03-3566-6105 FAX 03-3566-6108 |
| 創業 | 大正8年5月4日 |
| 資本金 | 3000万円 |
| 従業員 | 140人 |
| 販売先 | 代理店数180社(全国)百貨店・量販店・官庁・公社・事業所等 |
| 所属団体 | 日本ゴム工業会、日本ゴム履物協会、岡山ゴム工業会、(社)日本保安用品協会、日本プロテクティブスニーカー協会 日本グローブ工業会、(社)日本DIY協会 |
| 関連会社 | 撫順萬泰実業有限公司、丸五ゴム工業株式会社、丸五産業株式会社、株式会社リブ口、丸五(上海)商貿有限公司 |
| 取引銀行 | 中国銀行茶屋町支店、商工中金岡山支店、三菱東京UFJ銀行岡山駅前支店 |



JSAA規格 「足を守る」という安心・安全性能を備えた プロスニーカー

JSAA規格とは、(公社)日本保安用品協会(JSAA)が制定する、つま先部に金属や硬質樹脂性の先芯を装着したスニーカータイプ作業靴の安全性や耐久性の基準を定めたもので、この規格に合格したものをプロスニーカーと呼んでいます。団体規格(JPSA規格)としてスタートした新基準も徐々に市場の評価が高まり、現在は国家基準のJISに準ずる、より公益性の高い規格へとレベルアップされ、製品の型式認定制度の基準規格として普及しております。(A種、B種に関する性能基準の変更はありませんが、より公益性の高い規格へと変わりました)



合格品

型式認定合格票は信頼の証
 本当に安全・安心・快適な作業スニーカーを選ぶなら、このマークを目印にお選びください。

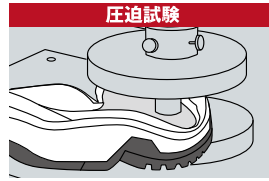
そして、この  及び  マークは、日本保安用品協会の認定マークで、認定外の先芯入作業靴と区別する基準となるものです。

※JSAA: Japan Safety Appliances Association、公益社団法人 日本保安用品協会、の略

| 規格 | | プロスニーカー | |
|----------------|----------|-----------------|--------|
| 等級 | | A種 | B種 |
| 耐圧迫性 | 圧迫荷重 | 10kN | 4.5kN |
| 耐衝撃性 | 重錘質量 | 20kg | |
| | 落下高さ | 36cm | 15cm |
| 耐圧迫性・耐衝撃性の判定基準 | 中底先芯のすきま | 14mm以上(26-27cm) | |
| 表底の剥離抵抗 | 革製 | 300N以上 | 250N以上 |
| | 人工皮革ビニール | 200N以上 | 150N以上 |

JSAA規格

基本的性能として「耐衝撃性」「耐圧迫性」「表底の剥離抵抗」の3つの安全性項目はJIS規格に対応した基準値を設定。甲被や表底材料の物性にも基準値を設け、公的機関での試験において全ての項目をクリアした製品にのみ認定が与えられます。



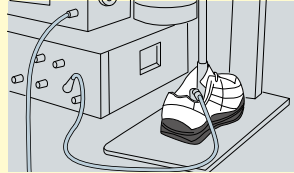
静電靴の性能 (JIS T 8103)

静電気帯電防止靴

人体の静電気帯電が原因となり発生する災害・障害を防止する目的で使用します。対応商品はJISで定められた基準値に準ずる性能を有しています。



■帯電防止性能試験



■静電靴のJIS規格 (JIS T8103 静電気帯電防止靴)

| 静電気帯電防止性能(一般静電靴) | |
|------------------|--|
| 23±2℃における電気抵抗R | $1.0 \times 10^5 \leq R \leq 1.0 \times 10^9 \Omega$ |
| 0℃における電気抵抗R | $1.0 \times 10^5 \leq R \leq 1.0 \times 10^9 \Omega$ |

※試験にあたって環境条件が定められています。 R=抵抗値
 ※JIS T8103に準拠した試験を行っており、適合する静電気帯電防止性能を有しておりますが、JIS規格認定品ではありません。

Safety Shoes

安全シューズ

| 掲載 | 商品名 | 21.0 | 21.5 | 22.0 | 22.5 | 23.0 | 23.5 | 24.0 | 24.5 | 25.0 | 25.5 | 26.0 | 26.5 | 27.0 | 27.5 | 28.0 | 28.5 | 29.0 | 29.5 | 30.0 | | |
|-----|-----------------------|------|------|------|------|------|------|------|------|------|------|------|------|------|------|------|------|------|------|------|---|---|
| P.3 | マンダムニット#001 | | | | | | | | | | | | | | | | | | | | | |
| | マンダムニット#001(ブラック) | | | | ● | ● | ● | ● | ● | ● | ● | ● | ● | ● | ● | ● | ● | ● | ● | ● | ● | |
| | マンダムニット#002 | | | | | | | | | | | | | | | | | | | | | |
| | マンダムニットHigh#004 | | | | | | | | | | | | | | | | | | | | | |
| | マンダムルーフ#05 | | | | | | | | | | | | | | | | | | | | | |
| | マンダムセーフティーLight#767 | | | | ● | ● | ● | ● | ● | ● | ● | ● | ● | ● | ● | ● | ● | ● | ● | ● | ● | ● |
| | マンダムセーフティーLight#769 | | | | ● | ● | ● | ● | ● | ● | ● | ● | ● | ● | ● | ● | ● | ● | ● | ● | ● | ● |
| P.4 | マンダムセーフティー#705 | | | | ● | ● | ● | ● | ● | ● | ● | ● | ● | ● | ● | ● | ● | ● | ● | ● | ● | |
| | マンダムセーフティー#775 | | | | ● | ● | ● | ● | ● | ● | ● | ● | ● | ● | ● | ● | ● | ● | ● | ● | ● | |
| | マンダムセーフティー#731 | | | | | | | | | | | | | | | | | | | | | |
| | マンダムセーフティー#741 | | | | | | | | | | | | | | | | | | | | | |
| | マンダムセーフティー#742 | | | | | | | | | | | | | | | | | | | | | |
| | マンダムセーフティーLight#747 | | | | | | | | | | | | | | | | | | | | | |
| P.5 | マンダムセーフティー#737 | | | | | | | | | | | | | | | | | | | | | |
| | マンダムセーフティーWIDE#691 | | | | | | | | | | | | | | | | | | | | | |
| | マンダムセーフティーReflect#781 | | | | | | | | | | | | | | | | | | | | | |
| | マンダムセーフティーReflect#782 | | | | | | | | | | | | | | | | | | | | | |
| | マンダムセーフティーHigh#370 | | | | | | | | | | | | | | | | | | | | | |
| P.6 | MDM-010 | | | | | | | | | | | | | | | | | | | | | |
| | メダリオンセーフティー#507 | | | | ● | ● | ● | ● | ● | ● | ● | ● | ● | ● | ● | ● | ● | ● | ● | ● | ● | |
| P.7 | メダリオンセーフティー#508 | | | | ● | ● | ● | ● | ● | ● | ● | ● | ● | ● | ● | ● | ● | ● | ● | ● | ● | |
| | ウルトラソール#101 | | | | ● | ● | ● | ● | ● | ● | ● | ● | ● | ● | ● | ● | ● | ● | ● | ● | ● | |
| P.8 | ウルトラソール#141 | | | | ● | ● | ● | ● | ● | ● | ● | ● | ● | ● | ● | ● | ● | ● | ● | ● | ● | |
| | マジカルセーフティー#600 | | | | ● | ● | ● | ● | ● | ● | ● | ● | ● | ● | ● | ● | ● | ● | ● | ● | ● | |
| P.9 | マジカルセーフティー#630 | | | | ● | ● | ● | ● | ● | ● | ● | ● | ● | ● | ● | ● | ● | ● | ● | ● | ● | |
| | マジカルセーフティー#650 | | | | ● | ● | ● | ● | ● | ● | ● | ● | ● | ● | ● | ● | ● | ● | ● | ● | ● | |
| | マジカルセーフティー#651 | | | | ● | ● | ● | ● | ● | ● | ● | ● | ● | ● | ● | ● | ● | ● | ● | ● | ● | |



mandom は、賢者を意味する『man of wisdom』に由来しております。
頭文字の『M』を図案化したロゴマークは、
長年靴を製造してきた本社工場の
のこぎり屋根を表現したものであり、
ブランドが持つ経験によりつちかわれた技術と知恵で
安全と安心を提供するしるしです。

mandom は、ワーカーが日々抱える
「足元のストレスからの解放」をミッションとして、
仕事のパフォーマンスを向上させるための
機能性に富んだ革新的なプロダクトを提供いたします。



ZERO STRESS KNIT

マンダムニット#001



梱包数
10

片足重量
410g
(26cm代表値)

| | |
|----------------------------------|---|
| カラー | サイズ |
| グレー/ブラック、オレンジ/ネイビー、ブルー/ブラック、ブラック | 24.5~27・28cm ※ブラックのみ22.5~27・28・29・30cm |
| アッパー材 | 底材 |
| ポリエステル+TPU | EVA+ゴム |

プロスニーカー型式認定合格品(A種)



マンダムニット#002



梱包数
10

片足重量
450g
(26cm代表値)

| | |
|-------------------|--------------|
| カラー | サイズ |
| グレー/ブラック、レッド/ブラック | 24.5~27・28cm |
| アッパー材 | 底材 |
| ポリエステル+TPU | EVA+ゴム |

プロスニーカー型式認定合格品(A種)



ZERO STRESS KNIT

マンダムニットHigh#004

新商品



梱包数
10

片足重量
460g
(26cm代表値)

| | |
|------------|--------------|
| カラー | サイズ |
| グレー、イエロー | 24.5~27・28cm |
| アッパー材 | 底材 |
| ポリエステル+TPU | EVA+ゴム |

プロスニーカー型式認定合格品(A種)



屋根を極めた安全スニーカー

マンダムルフ#05

新商品



梱包数
10

片足重量
420g
(26cm代表値)

| | |
|-----------|--------------|
| カラー | サイズ |
| カーキ、グレー | 24.5~27・28cm |
| アッパー材 | 底材 |
| ポリエステル+合皮 | ゴム |

プロスニーカー型式認定合格品(B種)



作業をより快適に 超軽量+通気機能

マンダムセーフティーLight#767



梱包数
10

片足重量
290g
(26cm代表値)

| | |
|---------------------------|-----------|
| カラー | サイズ |
| レッド/ブラック、ライム/グレー、ブルー/ブラック | 22.5~30cm |
| アッパー材 | 底材 |
| 合皮+メッシュ | EVA+ゴム |

プロスニーカー型式認定合格品(A種)

※カラーによって
靴底の色が違います。



マンダムセーフティーLight#769



梱包数
10

片足重量
300g
(26cm代表値)

| | |
|--------------------|-----------|
| カラー | サイズ |
| ブルー/ホワイト、パープル/ブラック | 22.5~30cm |
| アッパー材 | 底材 |
| 合皮+メッシュ | EVA+ゴム |

プロスニーカー型式認定合格品(A種)

※カラーによって
靴底の色が違います。



進化を続けるロングセラー 耐油機能付+滑りにくさUP

マンダムセーフティー#705



梱包数
10

片足重量
470g
(26cm代表値)

| | | | |
|-------|-----------|-----|--------------|
| カラー | ブラック/ブラック | サイズ | 22.5~27・28cm |
| アッパー材 | 合皮+メッシュ | 底材 | EVA+ゴム |

プロスニーカー型式認定合格品(A種)



マンダムセーフティー#775



梱包数
10

片足重量
420g
(26cm代表値)

| | | | |
|-------|----------|-----|--------------------|
| カラー | ブラック、グレー | サイズ | 22.5~27・28・29・30cm |
| アッパー材 | 合皮+メッシュ | 底材 | EVA+ゴム |

プロスニーカー型式認定合格品(A種)



日本人の足に合わせたJAPAN FITモデル

マンダムセーフティー#731



梱包数
10

片足重量
400g
(26cm代表値)

| | | | |
|-------|-------------------|-----|--------------|
| カラー | ホワイト/レッド、ブラック/ライム | サイズ | 24.5~27・28cm |
| アッパー材 | 合皮+メッシュ | 底材 | EVA+ゴム |

プロスニーカー型式認定合格品(A種)

※カラーによって
靴底の色が違います。



マンダムセーフティー#741



梱包数
10

片足重量
400g
(26cm代表値)

| | | | |
|-------|-------------------|-----|--------------|
| カラー | ホワイト/ブルー、ブラック/レッド | サイズ | 24.5~27・28cm |
| アッパー材 | 合皮+メッシュ | 底材 | EVA+ゴム |

プロスニーカー型式認定合格品(A種)

※カラーによって
靴底の色が違います。



JAPAN FITモデル

マンダムセーフティー#742



梱包数
10

片足重量
440g
(26cm代表値)

| | | | |
|-------|----------|-----|--------------|
| カラー | ブラック、レッド | サイズ | 24.5~27・28cm |
| アッパー材 | 合皮+メッシュ | 底材 | EVA+ゴム |

プロスニーカー型式認定合格品(A種)



スリッポンの着脱しやすさ+紐靴の調整機能

マンダムセーフティーLight#747



梱包数
10

片足重量
320g
(26cm代表値)

| | | | |
|-------|----------------|-----|--------------|
| カラー | イエロー/ブラック、ブラック | サイズ | 24.5~27・28cm |
| アッパー材 | 合皮+メッシュ | 底材 | EVA+ゴム |

プロスニーカー型式認定合格品(A種)

※カラーによって
靴底の色が違います。



通気機能安全スニーカー

マンダムセーフティー#737



| | |
|-----------|-----------|
| カラー | サイズ |
| ホワイト、ブラック | 24.5~30cm |
| アッパー材 | 底材 |
| 合皮+メッシュ | EVA+ゴム |

プロスニーカー型式認定合格品(A種) ※カラーによって靴底の色が違います。

超幅広鋼製先芯

マンダムセーフティーWIDE#691



| | |
|---------|--------------|
| カラー | サイズ |
| ブラック | 24.5~27・28cm |
| アッパー材 | 底材 |
| 合皮+合成繊維 | EVA+ゴム |

プロスニーカー型式認定合格品(A種)

見えることで事故リスク低減。高視認機能シリーズ

マンダムセーフティーReflect#781



| | |
|-----------|-----------|
| カラー | サイズ |
| オレンジ、イエロー | 24.5~28cm |
| アッパー材 | 底材 |
| 合皮 | EVA+ゴム |

プロスニーカー型式認定合格品(A種)

マンダムセーフティーReflect#782



| | |
|-----------|-----------|
| カラー | サイズ |
| オレンジ、イエロー | 24.5~28cm |
| アッパー材 | 底材 |
| 合皮 | EVA+ゴム |

プロスニーカー型式認定合格品(A種)

軽量防雨安全スニーカー

マンダムセーフティーHigh#370



| | |
|-----------|---------------|
| カラー | サイズ |
| ブラック/ホワイト | 25・26・27・28cm |
| アッパー材 | 底材 |
| 合皮 | EVA+ゴム |

プロスニーカー型式認定合格品(A種)

主張を抑えたシンプルデザイン+幅広鋼製先芯

MDM-010

新商品



| | |
|-----------|----------------|
| カラー | サイズ |
| ホワイト、ブラック | 24.5~27・28cm |
| アッパー材 | 底材 |
| 合皮+メッシュ | ゴム(踵部EVAシート内蔵) |

※カラーによって靴底の色が違います。

女性の足にピッタリフィット
LADY'S FIT

Medallion

衝撃を吸収して足の負担を軽減

ゆったり設計で長時間履いても疲れにくい。従来の商品に比べ30%の軽量化に成功した女性用安全靴のメダリオンセーフティー。

メダリオンセーフティー#507



樹脂製先芯

特殊樹脂製先芯採用で、安全性を損なわず軽量化を図りました。

軽量

新設計のE.V.Aミッドソールとラバーソールの組み合わせにより軽量化を実現。

踵衝撃吸収

肉厚のE.V.Aミッドソールが優れたクッション性を発揮し、踵部や膝への負担軽減を図りました。

普通作業

メダリオンセーフティー#507



樹脂製先芯



踵衝撃吸収



梱包数
10

片足重量
260g
(23.5cm代表値)

カラー
ホワイト、ブラック、グレー

アッパー材
合皮+メッシュ

サイズ
22.5~25.5cm

底材
EVA+ゴム



※カラーによって
靴底の色が違います。

普通作業

メダリオンセーフティー#508



樹脂製先芯



踵衝撃吸収



梱包数
10

片足重量
260g
(23.5cm代表値)

カラー
ブラック、ベージュ

アッパー材
合皮+メッシュ

サイズ
22.5~25.5cm

底材
EVA+ゴム



※カラーによって
靴底の色が違います。

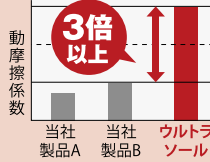
ウルトラソールの特徴

01 縦横無尽のグリップ力

新設計の耐滑意匠により縦方向だけでなく、横方向でも強力な耐滑性能を発揮します。

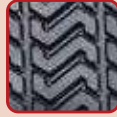
02 耐滑性能3倍以上

耐滑性能で当社・従来安全スニーカーと比較した場合に、3倍以上の耐滑性能を発揮します。



03 耐油性ゴムを使用

油の付着した床面でも変質しにくい、耐油性ゴムを採用しました。



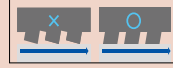
04 接地面が広い表底仕様

表底の持つ耐滑性能を十分に発揮するため、従来安全スニーカーと比較し、約1.5倍の接地面積を確保しました。

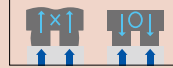


05 こだわりの靴底

今までにない耐滑性能を実現する為に研究を重ねた新配合・新表底パターンを採用しました。



横方向の力を受けても接地面を捉え続けます。



垂直方向の力に反発し、接地面に伝えます。

06 疲労感を軽減

ウルトラソールを使用することで滑りやすい床面でも安心して作業に集中できるため、疲労感を軽減できます。

〈注意点〉

ウルトラソールは平滑な床面において、乾燥状態あるいは水・油膜などの介在する床面において高い耐滑性を有しておりますが、全ての床面において耐滑性を発揮するものではありません。また、表底の摩擦、意匠間の目詰まりによって十分な防滑性効果を発揮できない場合がございます。

普通作業

ウルトラソール#101



梱包数 10

片足重量 380g (26cm代表値)

| | |
|----------|-----------------|
| カラー | サイズ |
| ブラック/グレー | 22.5~30cm |
| アッパー材 | 底材 |
| 合皮+メッシュ | EVA+ゴム(ウルトラソール) |

プロスニーカー型式認定合格品(A種)



普通作業

ウルトラソール#141



梱包数 10

片足重量 380g (26cm代表値)

| | |
|----------|-----------------|
| カラー | サイズ |
| ブラック/グレー | 22.5~30cm |
| アッパー材 | 底材 |
| 合皮+メッシュ | EVA+ゴム(ウルトラソール) |

プロスニーカー型式認定合格品(A種)



確かな安全性に 快適性を併せ持つ プロ仕様

安心感のある鋼製先芯、足を疲れにくくする踵の衝撃吸収機能をすべてのシューズに装備。

安全性と快適性を兼ね備えたスニーカーシリーズです。

さらにアイテムごとに、耐油底、静電機能など、さまざまなシーンにマッチするすぐれた機能を搭載しました。安全の確保はもちろん、快適な履き心地で作業をサポートします。



マジカルセーフティー #650 (グレー)

マジカルセーフティー#600

通気

アッパーには目の粗いメッシュを採用し通気性を良くしました。

鋼製先芯

爪先への衝撃(圧迫)から爪先部を保護する鋼製先芯採用。



反射素材

夜間、早朝の安全性を高める為、光を反射する素材を使用しました。

耐油底

油の付着した床面でも変質しにくく、安心して使える耐油底を採用しました。

※油床面での防滑性能を保障するものではありません。

踵衝撃吸収

肉厚のE.V.Aミッドソールで踵部や膝への負担軽減を図りました。

普通作業

マジカルセーフティー#600



鋼製先芯



通気



耐油底



踵衝撃吸収

片足重量
420g
(26cm代表値)

楕包数
10

カラー
ブラック、ネイビー/ブラック、ブラック/ホワイト

サイズ
22.5~27・28・29・30cm

アッパー材
天然皮革+合皮+メッシュ

底材
EVA+ゴム

プロスニーカー型式認定合格品(A種)



普通作業

マジカルセーフティー#630



鋼製先芯



帯電防止



通気



耐油底



踵衝撃吸収

片足重量
410g
(26cm代表値)

楕包数
10

カラー
ブラック/ブラック

サイズ
22.5~27・28cm

アッパー材
天然皮革+合皮+メッシュ

底材
EVA+ゴム

プロスニーカー型式認定合格品(A種)



普通作業
マジカルセーフティー#650

鋼製先芯
通気
耐油底
踵衝撃吸収

片足重量
400g
(26cm代表値)

梱包数
10

カラー
ネイビー、グレー

サイズ
24.5~27・28cm

アップー材
合皮+メッシュ

底材
EVA+ゴム

プロスニーカー型式認定合格品(A種)




普通作業
マジカルセーフティー#651

鋼製先芯
耐油底
踵衝撃吸収
反射素材

片足重量
420g
(26cm代表値)

梱包数
10

カラー
ブラック

サイズ
22.5~27・28cm

アップー材
天然皮革+合皮

底材
EVA+ゴム

プロスニーカー型式認定合格品(A種)




普通作業
マダムセーフティーソックス#01

梱包数
100

カラー
ブラック/ライム、オレンジ/グレー、ブラック/ブルー

サイズ
S(23~25cm)・M(26~28cm)

抗菌防臭素材

つま先極厚クッション

※日本製



Madonna Safety SOX

極厚つま先クッション

先芯から足指をソフトにプロテクト

通気爽快

メッシュ構造で蒸れにくい

日本製

JIS S501P 使用

極厚頑丈




※重量は同サイズでも製品によって多少のバラツキがありますので予めご了承ください。

Jika Tabi

地下たび

安全シューズ

地下たび

祭りたび

安全保護用品

職域シューズ

ブーツ

手袋

| 掲載 | 商品名 | 21.0 | 21.5 | 22.0 | 22.5 | 23.0 | 23.5 | 24.0 | 24.5 | 25.0 | 25.5 | 26.0 | 26.5 | 27.0 | 27.5 | 28.0 | 28.5 | 29.0 | 29.5 | 30.0 |
|------|--------------|------|------|------|------|------|------|------|------|------|------|------|------|------|------|------|------|------|------|------|
| P.11 | プロガード万年7枚 | | | | | | | ● | ● | ● | ● | ● | ● | ● | | ● | | | | |
| | プロガード万年10枚 | | | | | | | ● | ● | ● | ● | ● | ● | ● | | ● | | | | |
| | プロガード万年12枚 | | | | | | | | ● | ● | ● | ● | ● | ● | | ● | | | | |
| | マジックセーフティー足袋 | | | | | | | ● | ● | ● | ● | ● | ● | ● | | ● | | | | |
| P.12 | プロガードファスナーたび | | | | | | | | ● | ● | ● | ● | ● | ● | | ● | | | | |
| | プロガードジョグ12枚 | | | | | | | ● | ● | ● | ● | ● | ● | ● | | ● | | | | |
| | プロガードジョグ12枚L | | | | | | | | | | | | | | | | | ● | | ● |

| 掲載 | 商品名 | M | | | L | | | LL | | | XL | | | フリー | | |
|------|-------------|---|--|--|---|--|--|----|--|--|----|--|--|-----|--|--|
| P.12 | プロガードレイン#01 | ● | | | ● | | | ● | | | ● | | | | | |

サイズ表記「M・L・LL・XL」について M=24.5~25.0cm、L=25.5~26.0cm、LL=26.5~27.0cm、XL=27.5~28.0cm

| 掲載 | 商品名 | 21.0 | 21.5 | 22.0 | 22.5 | 23.0 | 23.5 | 24.0 | 24.5 | 25.0 | 25.5 | 26.0 | 26.5 | 27.0 | 27.5 | 28.0 | 28.5 | 29.0 | 29.5 | 30.0 |
|------|-------------------|------|------|------|------|------|------|------|------|------|------|-------|------|-------|------|------|------|------|------|------|
| P.12 | プロガード万年保温12枚DX | | | | | | | | ● | ● | ● | ● | ● | ● | | ● | | | | |
| P.13 | 万年縫付7枚 | | | | | | | ● | ● | ● | ● | ● | ● | ● | | ● | | | | |
| | 万年縫付12枚 | | | | | | | ● | ● | ● | ● | ● | ● | ● | | ● | | | | |
| | ジョグ地下12枚 | | | | | | | ● | ● | ● | ● | ● | ● | ● | ● | ● | | ● | | ● |
| | 保温ジョグ12枚DX | | | | | | | ● | ● | ● | ● | ● | ● | ● | | ● | | | | |
| | 先丸マジック | | | | ● | ● | ● | ● | ● | ● | ● | ● | ● | ● | ● | | ● | | | |
| P.14 | 先丸5枚 | | | | ● | ● | ● | ● | ● | ● | ● | ● | ● | ● | ● | | ● | | | |
| | 快足5枚 | | | | ● | ● | | ● | ● | ● | ● | ● | ● | ● | ● | | ● | | | |
| | 快足10枚 | | | | | | | ● | ● | ● | ● | ● | ● | ● | ● | | ● | | | |
| | 快足12枚 | | | | | | | ● | ● | ● | ● | ● | ● | ● | ● | | ● | | | |
| | 実用3枚大馳 | | | | ● | ● | ● | ● | ● | ● | ● | ● | ● | ● | ● | ● | | ● | | |
| P.15 | 実用5枚 | | | | ● | ● | ● | ● | ● | ● | ● | ● | ● | ● | ● | | ● | | | |
| | 実用12枚 | | | | ● | ● | ● | ● | ● | ● | ● | ● | ● | ● | ● | ● | | ● | | |
| | スパイクマジック足袋2型 | | | | | | ● | ● | ● | ● | ● | ● | ● | ● | ● | ● | | ● | | |
| | プロガードスパイク8枚(大馳)2型 | | | | | | ● | ● | ● | ● | ● | ● | ● | ● | ● | | ● | | | |
| | スパイク8枚(大馳)2型 | | | | | | ● | ● | ● | ● | ● | ● | ● | ● | ● | | ● | | | |
| P.16 | スパイク10枚Ⅱ型 | | | | | | ● | ● | ● | ● | ● | ● | ● | ● | | ● | | | | |
| | 脚絆5枚 | | | | | | | ●(中) | | ●(大) | | ●(特大) | | | | | | | | |
| | 長脚絆6枚 | | | | | | | ●(中) | | ●(大) | | ●(特大) | | | | | | | | |
| | 短脚絆マジック | | | | | | | ● | | ● | | ● | | ● | | ● | | | | |
| | 長脚絆マジック | | | | | | | ● | | ● | | ● | | ● | | ● | | | | |
| | プラバセ手甲 | | | | | | | ● | | ● | | ● | | ● | | | | | | |
| | 手甲5枚 | | | | | | | ●(中) | | ●(大) | | ●(特大) | | | | | | | | |
| | 短手甲3枚 | | | | | | | ●(中) | | ●(大) | | ●(特大) | | | | | | | | |
| | 手甲4枚 | | | | | | | ●(小) | | ●(中) | | ●(大) | | ●(特大) | | | | | | |
| | 手甲マジック | | | | | | | ●(小) | | ●(中) | | ●(大) | | ●(特大) | | | | | | |
| P.17 | はせプラス4枚 | | | | | | | | | | | | | | | | | | | ● |
| | はせプラス7枚 | | | | | | | | | | | | | | | | | | | ● |

地下たびに 安全性をプラス

軽量化を図りつつ、爪先を守る樹脂製先芯、着地の際に踵への衝撃を吸収するスポンジにすべりにくい底意匠。たびの使用感到安全性をプラスして、高所作業を完全サポートします。

FUNCTION

機能



つま先ガード
ツマズキ時や踏み付け時に指先をガードする樹脂先芯を装着しています。
※安全スニーカーに求められる耐衝撃・圧迫性能は有していません



踵衝撃吸収
踵への衝撃を吸収するスポンジにより、踵部や膝への負担軽減を図りました。



安全の底意匠
高所作業を考慮した底意匠を採用しています。



プロガード万年12枚 (紺)

土木・建築作業

プロガード万年7枚



つま先ガード



梱包数
30

| | | | |
|-------|----|-----|------------|
| カラー | 紺 | サイズ | 24~27・28cm |
| アッパー材 | 混紡 | 底材 | ゴム |

安全の底意匠



土木・建築作業

プロガード万年10枚



つま先ガード



梱包数
30

| | | | |
|-------|----|-----|------------|
| カラー | 紺 | サイズ | 24~27・28cm |
| アッパー材 | 混紡 | 底材 | ゴム |

安全の底意匠



土木・建築作業

プロガード万年12枚



つま先ガード



梱包数
30

| | | | |
|-------|-------|-----|--------------|
| カラー | 紺、白、黒 | サイズ | 24.5~27・28cm |
| アッパー材 | 綿、混紡 | 底材 | ゴム |

安全の底意匠



土木・建築作業

マジックセーフティー足袋



つま先ガード



梱包数
30

| | | | |
|-------|-----|-----|------------|
| カラー | 黒、紺 | サイズ | 24~27・28cm |
| アッパー材 | 混紡 | 底材 | ゴム |

マジックタイプ

10枚馳丈タイプ



土木・建築作業

プロガードファスナーたび



つま先ガード

梱包数
30

| | | | |
|-------|---|-----|--------------|
| カラー | 紺 | サイズ | 24.5~27・28cm |
| アッパー材 | 綿 | 底材 | ゴム |

ファスナー ストレッチ素材 10枚馳丈タイプ



土木・建築作業

プロガードジョグ12枚・12枚L



つま先ガード

梱包数
30

| | | | |
|-------|---|-----|--|
| カラー | 紺 | サイズ | 24~27・28・29・30cm <small>※29・30は12枚Lです</small> |
| アッパー材 | 綿 | 底材 | ゴム |

底が厚め貼付タイプ



土木・建築作業

プロガードレイン#01



つま先ガード

梱包数
10

| | | | |
|-------|-------------|-----|------|
| カラー | ブラック | サイズ | M~XL |
| アッパー材 | 合成ゴムスポンジ+ゴム | 底材 | ゴム |

防水機能付(6cm)

※上部も防水素材ではありますが、ファスナー部より浸水します。



土木・建築作業

プロガード万年保温12枚DX



つま先ガード

梱包数
30

| | | | |
|-------|---|-----|--------------|
| カラー | 紺 | サイズ | 24.5~27・28cm |
| アッパー材 | 綿 | 底材 | ゴム |

安全の底意匠

保温タイプ(冬用)



土木・建築作業

万年縫付7枚

梱包数
40

| | |
|-------|------------|
| カラー | サイズ |
| 白 | 24~27・28cm |
| アッパー材 | 底材 |
| 綿 | ゴム |

縫付タイプ



土木・建築作業

万年縫付12枚

梱包数
40

| | |
|-------|------------|
| カラー | サイズ |
| 黒、紺、白 | 24~27・28cm |
| アッパー材 | 底材 |
| 綿、混紡 | ゴム |

縫付タイプ



土木・建築作業

ジョグ地下12枚

梱包数
40

| | |
|-------|---------------|
| カラー | サイズ |
| 紺 | 24~28・29・30cm |
| アッパー材 | 底材 |
| 綿 | ゴム |

高所作業貼付タイプ



土木・建築作業

保温ジョグ12枚DX

あったかい

梱包数
40

| | |
|-------|------------|
| カラー | サイズ |
| 紺 | 24~27・28cm |
| アッパー材 | 底材 |
| 綿 | ゴム |

高所作業貼付保温タイプ(冬用)



土木・農作業

先丸マジック

梱包数
40

| | |
|-------|-----------------|
| カラー | サイズ |
| 紺 | 22.5~26・27・28cm |
| アッパー材 | 底材 |
| 綿 | ゴム |

底が厚め貼付タイプ

糊高加工



土木・農作業

先丸5枚

梱包数
40

| | |
|-------|-----------------|
| カラー | サイズ |
| 黒 | 22.5~26・27・28cm |
| アッパー材 | 底材 |
| 綿 | ゴム |

底が厚め貼付タイプ

糊高加工



土木・農作業

快足5枚

梱包数
40



| | |
|-------|-----------------------|
| カラー | サイズ |
| 黒 | 22.5・23・24~26・27・28cm |
| アッパー材 | 底材 |
| 綿 | ゴム |



底が厚め貼付タイプ

土木・農作業

快足10枚

梱包数
40



| | |
|-------|---------------|
| カラー | サイズ |
| 黒 | 24~26・27・28cm |
| アッパー材 | 底材 |
| 綿 | ゴム |



底が厚め貼付タイプ

土木・農作業

快足12枚

梱包数
40



| | |
|-------|---------------|
| カラー | サイズ |
| 黒 | 24~26・27・28cm |
| アッパー材 | 底材 |
| 綿 | ゴム |



底が厚め貼付タイプ

土木・農作業

実用3枚大馳

梱包数
30



| | |
|-------|------------|
| カラー | サイズ |
| 黒 | 22~27・28cm |
| アッパー材 | 底材 |
| 綿 | ゴム |



重作業向け貼付タイプ

糊高加工

土木・農作業

実用5枚

梱包数
30



| | |
|-------|------------|
| カラー | サイズ |
| 黒 | 22~27・28cm |
| アッパー材 | 底材 |
| 綿 | ゴム |



重作業向け貼付タイプ

糊高加工

土木・農作業

実用12枚

梱包数
30



| | |
|-------|---------------|
| カラー | サイズ |
| 黒 | 22~23・24~28cm |
| アッパー材 | 底材 |
| 綿 | ゴム |



重作業向け貼付タイプ

糊高加工

スパイクたびで 防滑力アップ

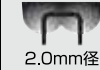
FUNCTION

機能



防滑底
片足21本(外観上は42本)の
鋼製スパイクピンで防滑性を
UPしました。

スパイクピン形状



2.0mm径

農・林業

スパイクマジック足袋2型

梱包数
10



カラー

黒

アッパー材

混紡

サイズ

23・24~28cm

底材

ゴム

スパイクピン付

糊高加工

農・林業

プロガードスパイク8枚(大馳)2型



つま先ガード



梱包数
20



カラー

黒

アッパー材

混紡

サイズ

23・24~27・28cm

底材

ゴム

スパイクピン付

糊高加工

農・林業

スパイク8枚(大馳)2型

梱包数
20



カラー

黒

アッパー材

混紡

サイズ

23・24~27・28cm

底材

ゴム

スパイクピン付

糊高加工

農・林業

スパイク10枚II型

梱包数
20



カラー

黒

アッパー材

混紡

サイズ

23・24~27・28cm

底材

ゴム

スパイクピン付

糊高加工

脚絆 手甲

土木・建築・農・林業

脚絆5枚



梱包数
100

| | | |
|-----|--------|----|
| カラー | サイズ | 材質 |
| 黒 | 中・大・特大 | 綿 |

足首の保護用具

土木・建築・農・林業

長脚絆6枚



梱包数
100

| | | |
|-----|--------|----|
| カラー | サイズ | 材質 |
| 黒 | 中・大・特大 | 綿 |

足首の保護用具

土木・建築・農・林業

短脚絆マジック



梱包数
100

| | | |
|-----|-----------|----|
| カラー | サイズ | 材質 |
| 黒 | M・L・LL・XL | 綿 |

足首の保護用具

土木・建築・農・林業

長脚絆マジック



梱包数
100

| | | |
|-----|-----------|----|
| カラー | サイズ | 材質 |
| 黒 | M・L・LL・XL | 綿 |

足首の保護用具

土木・建築・農・林業

プラバセ手甲



梱包数
250

| | | |
|-----|--------|----|
| カラー | サイズ | 材質 |
| 紺 | M・L・LL | 綿 |

手首の保護用具 プラスチック靴採用

土木・建築・農・林業

手甲5枚



梱包数
250

| | | |
|-----|--------|----|
| カラー | サイズ | 材質 |
| 黒、藍 | 中・大・特大 | 綿 |

手首の保護用具

土木・建築・農・林業

短手甲3枚



梱包数
250

| | | |
|-----|--------|----|
| カラー | サイズ | 材質 |
| 藍 | 中・大・特大 | 綿 |

手首の保護用具

土木・建築・農・林業

手甲4枚



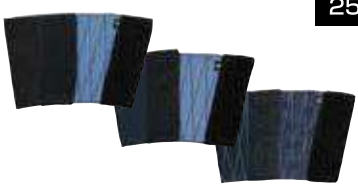
梱包数
250

| | | |
|----------|----------|----|
| カラー | サイズ | 材質 |
| 黒、藍、黒/波柄 | 小・中・大・特大 | 綿 |

手首の保護用具

土木・建築・農・林業

手甲マジック



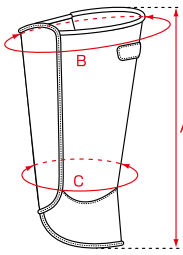
梱包数
250

| | | |
|----------|----------|----|
| カラー | サイズ | 材質 |
| 黒、藍、黒/波柄 | 小・中・大・特大 | 綿 |

手首の保護用具

脚絆・手甲サイズ表

※縫製製品のため多少の誤差有り



脚絆5枚 (cm)

| サイズ | A | B | C |
|-----|------|-----------|-----------|
| 中 | 21.0 | 30.0~31.0 | 22.0~23.0 |
| 大 | 21.0 | 33.0~34.0 | 23.0~24.0 |
| 特大 | 21.0 | 35.0~36.0 | 25.0~26.0 |

長脚絆6枚 (cm)

| サイズ | A | B | C |
|-----|------|-----------|-----------|
| 中 | 30.0 | 35.0~37.0 | 22.0~24.0 |
| 大 | 30.0 | 37.0~39.0 | 23.0~25.0 |
| 特大 | 30.0 | 39.0~41.0 | 24.0~26.0 |

短脚絆マジック (cm)

| サイズ | A | B | C |
|-----|------|-----------|-----------|
| M | 21.0 | 35.0~37.0 | 26.0~28.0 |
| L | 21.0 | 36.0~38.0 | 27.0~29.0 |
| LL | 21.0 | 37.0~39.0 | 28.0~30.0 |
| XL | 21.0 | 40.0~42.0 | 30.0~32.0 |

長脚絆マジック (cm)

| サイズ | A | B | C |
|-----|------|-----------|-----------|
| M | 30.0 | 38.0~40.0 | 25.0~27.0 |
| L | 30.0 | 40.0~42.0 | 26.0~28.0 |
| LL | 30.0 | 42.0~44.0 | 27.0~29.0 |
| XL | 30.0 | 44.0~46.0 | 28.0~30.0 |

フラバセ手甲 (cm)

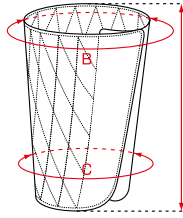
| サイズ | A | B | C |
|-----|------|-----------|-----------|
| M | 11.0 | 21.5~22.5 | 16.0~17.0 |
| L | 11.0 | 23.0~24.0 | 17.5~18.5 |
| LL | 11.0 | 25.0~26.0 | 19.0~20.0 |

手甲5枚 (cm)

| サイズ | A | B | C |
|-----|------|-----------|-----------|
| 中 | 11.0 | 21.5~22.5 | 15.5~16.5 |
| 大 | 11.0 | 23.0~24.0 | 17.0~18.0 |
| 特大 | 11.0 | 24.5~25.5 | 18.5~19.5 |

短手甲3枚 (cm)

| サイズ | A | B | C |
|-----|-----|-----------|-----------|
| 中 | 6.5 | 20.0~21.0 | 17.0~18.0 |
| 大 | 6.5 | 21.5~22.5 | 18.0~19.0 |
| 特大 | 6.5 | 22.5~23.5 | 19.0~20.0 |



手甲4枚 (cm)

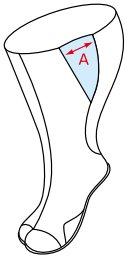
| サイズ | A | B | C |
|-----|-----|-----------|-----------|
| 小 | 9.0 | 17.5~18.5 | 13.5~14.5 |
| 中 | 9.0 | 20.0~21.0 | 15.0~16.0 |
| 大 | 9.0 | 21.5~22.5 | 16.5~17.5 |
| 特大 | 9.0 | 23.5~24.5 | 18.0~19.0 |

手甲マジック (cm)

| サイズ | A | B | C |
|-----|-----|-----------|-----------|
| 小 | 8.5 | 15.5~18.5 | 11.5~14.5 |
| 中 | 8.5 | 17.5~20.5 | 13.0~16.0 |
| 大 | 8.5 | 19.0~23.0 | 14.5~17.5 |
| 特大 | 8.5 | 21.0~24.0 | 16.5~19.5 |

はせプラス4枚・7枚 (cm)

| | A |
|----|---------|
| 4枚 | 1.0~3.5 |
| 7枚 | 1.0~5.0 |



お祭り用・土木・建築・農・林業

はせプラス4枚



梱包数
300

| | | |
|-------|-----|----|
| カラー | サイズ | 材質 |
| 白、黒、藍 | フリー | 綿 |

地下たび胸部調整用具

お祭り用・土木・建築・農・林業

はせプラス7枚



梱包数
300

| | | |
|-------|-----|----|
| カラー | サイズ | 材質 |
| 白、黒、藍 | フリー | 綿 |

地下たび胸部調整用具

はせプラス使用方法

ふくらはぎ調整自在!

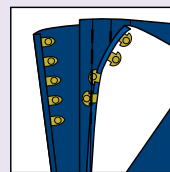
特徴



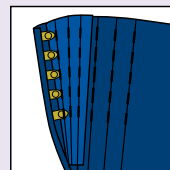
- 幅広い品種の地下たびに装着が可能
- 履口周囲を延長することができる
- ズボンや地下たびの中に入れて履くことが可能
- 専用駒で固定することで、使用中外れる心配がない
- 受糸による調整が可能
- 脱着が容易

※大駒には対応していません

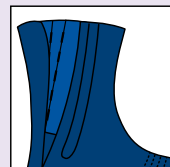
装着手順



①地下たび本体にはせプラスを装着する



②緩みのないよう駒でしっかり固定する



③装着完了

Matsuri Tabi

祭りたび

定番



エアジョグV 6枚



カラー：黒・白・藍 サイズ：22.5~28・29・30・31・32cm



エアジョグV 12枚



カラー：黒・白 サイズ：22.5~28・29・30・31・32cm



エアジョグV6枚
エアジョグV12枚共通



踵の負担を軽減する
エアークッション
内蔵ソール



エアジョグⅢ 6枚



カラー：黒・白 サイズ：22.5~28・29cm



エアジョグⅢ 12枚



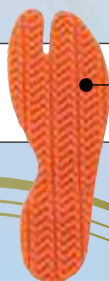
カラー：黒・白 サイズ：22.5~28・29cm



祭りたび縫付5枚



カラー：黒・白 サイズ：22.5~27・28cm



ウルトラソール + エアークッション内蔵ソール

踵部にエアークッションを搭載。優れたクッション性により踵や膝への負担を軽減します。また、新設計の耐滑意匠により、すべりにくく安心してご使用いただけます。

耐滑性能当社比3倍以上の超耐滑ソール
縦横両方向に発揮する驚異のグリップ力で足元をサポートします



走る



祭りたび6枚

カラー：黒・白 サイズ：22.5~28・29・30cm



祭りたび12枚

カラー：黒・白 サイズ：22.5~28・29・30cm



祭りたび6枚
祭りたび12枚共通



祭りたびファスナー

カラー：黒・白 サイズ：22.5~28・29cm



着脱が簡単な
ファスナータイプ
面倒なコハゼを無くし、
ファスナーを採用した事で
スピード脱着が可能



スポーツジョグII

カラー：黒・白・赤 サイズ：22.5~28・29・30cm



スポーツジョグII白底面

こども祭りたび



NINTABI

カラー：イエロー・ピンク・ブラック・ブルー・レッド サイズ：16・17・18・19・20cm



1 しっかりホールドマジックベルト

2 のびのびヒモで甲にピッタリフィット

3 足指が自由に動くつま先

4 ぬぎはきラクラク持ち手

5 夜もあんしん反射テープ

6 足と靴を一体化させる丈夫なヒールカウンター

7 はだし感覚で大地をつかむやわらかソール



こども祭りジョグ (A)

カラー：黒・白・藍 サイズ：13~18cm

こども祭りジョグ (B)

カラー：黒・白・藍 サイズ：19~24.5cm



踵衝撃吸収材入り



マジック仕様



こどもエアージョグ (A)

カラー：黒・白・藍 サイズ：16~22cm

こどもエアージョグ (B)

カラー：黒・白・藍 サイズ：22.5~25cm



エアークッション



マジック仕様

踊る



祭りジョグ6枚



カラー：黒・白・藍 サイズ：22.5~28・29・30cm



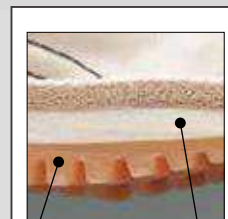
祭りジョグ12枚



カラー：黒・白 サイズ：24~28・29・30cm



祭りジョグ6枚
祭りジョグ12枚共通



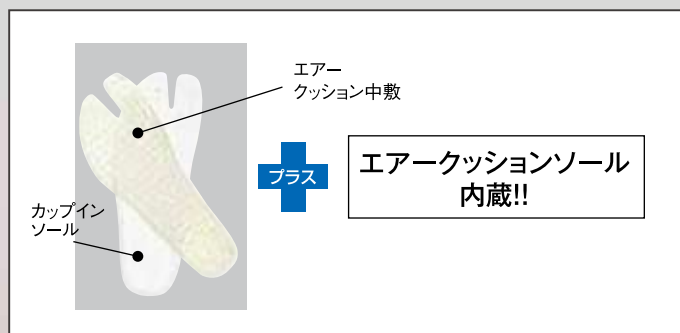
滑りにくい加工底
踵の負担を軽減する
踵衝撃吸収材入り



祭りエアー縫付5枚



カラー：白・藍 サイズ：22.5~27・28・29cm



エアークッション中敷



エアークッションソール
内蔵!!

カップインソール

脱ぎ履き
ラクラク

素足でも
気持ちいい

かかと
が踏める



祭りのあと



カラー：黒・白 サイズ：23・24・25・26・27・28cm



専用シューズバッグ
付き!



Option



足袋屋の中敷その一

カラー：白 サイズ：S(22.5~24cm)・M(24.5~25cm)・L(25.5~26cm)・LL(26.5~27cm)・XL(27.5~28cm)・SXL(28.5~30cm)



そこプラス

カラー：ブルー サイズ：S(22.5~23.5cm)・M(24~25cm)・L(25.5~26.5cm)・LL(27~28cm)



祭靴下(子ども)

カラー：黒・白 サイズ：S(13~16cm)・M(16~19cm)・L(19~22cm)
足裏に滑り止め加工有 (日本製)



祭靴下(大人)

カラー：黒・白 サイズ：S(22~25cm)・M(25~28cm)・L(28~30cm)
足裏に滑り止め加工有 (日本製)

祭りたびサイズ表

| 品名 | サイズ(cm) | 22 | 22.5 | 23 | 23.5 | 24 | 24.5 | 25 | 25.5 | 26 | 26.5 | 27 | 27.5 | 28 | 28.5 | 29 | 29.5 | 30 | 31 | 32 |
|------------|---------|----|------|----|------|----|------|----|------|----|------|----|------|----|------|----|------|----|----|----|
| エアージョグV6枚 | | | ● | ● | ● | ● | ● | ● | ● | ● | ● | ● | ● | ● | | ● | | ● | ● | ● |
| エアージョグV12枚 | | | ● | ● | ● | ● | ● | ● | ● | ● | ● | ● | ● | ● | | ● | | ● | ● | ● |
| エアージョグⅢ6枚 | | | ● | ● | ● | ● | ● | ● | ● | ● | ● | ● | ● | ● | | ● | | | | |
| エアージョグⅢ12枚 | | | ● | ● | ● | ● | ● | ● | ● | ● | ● | ● | ● | ● | | ● | | | | |
| 祭りたび縫付5枚 | | | ● | ● | ● | ● | ● | ● | ● | ● | ● | ● | ● | ● | | | | | | |
| 祭りジョグ6枚 | | | ● | ● | ● | ● | ● | ● | ● | ● | ● | ● | ● | ● | | ● | | ● | | |
| 祭りジョグ12枚 | | | | | | ● | ● | ● | ● | ● | ● | ● | ● | ● | | ● | | ● | | |
| 祭りエアー縫付5枚 | | | ● | ● | ● | ● | ● | ● | ● | ● | ● | ● | ● | ● | | ● | | | | |
| 祭りのあと | | | | ● | | ● | | ● | | ● | | ● | | ● | | | | | | |
| 祭りと6枚 | | | ● | ● | ● | ● | ● | ● | ● | ● | ● | ● | ● | ● | | ● | | ● | | |
| 祭りと12枚 | | | ● | ● | ● | ● | ● | ● | ● | ● | ● | ● | ● | ● | | ● | | ● | | |
| 祭走ファスナー | | | ● | ● | ● | ● | ● | ● | ● | ● | ● | ● | ● | ● | | ● | | | | |
| スポーツジョグⅡ | | | ● | ● | ● | ● | ● | ● | ● | ● | ● | ● | ● | ● | | ● | | ● | | |

子ども祭りたびサイズ表

| 品名 | サイズ(cm) | 13 | 14 | 15 | 16 | 17 | 18 | 19 | 20 | 21 | 21.5 | 22 | 22.5 | 23 | 23.5 | 24 | 24.5 | 25 |
|--------------|---------|----|----|----|----|----|----|----|----|----|------|----|------|----|------|----|------|----|
| NINTABI | | | | | ● | ● | ● | ● | ● | | | | | | | | | |
| 子ども祭りジョグ(A) | | ● | ● | ● | ● | ● | ● | | | | | | | | | | | |
| 子ども祭りジョグ(B) | | | | | | | | ● | ● | ● | ● | ● | ● | ● | ● | ● | ● | |
| 子どもエアージョグ(A) | | | | | ● | ● | ● | ● | ● | ● | ● | ● | ● | ● | ● | ● | ● | |
| 子どもエアージョグ(B) | | | | | | | | | | | | | ● | ● | ● | ● | ● | ● |



地下たび・祭りたびについて

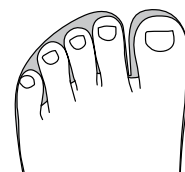
特長

たびは、親指とその他の指に分かれている為、自然と足指を意識し、力を入れやすくなります。また、指先が広く作られているものが多い為、はきもの側面からの圧迫を受けにくく、足本来の形状・動きをさまたげにくいとはきものと言えます。

足との一体感を得られやすい構造の為、ワークや踊りのパフォーマンス向上に役立つと考えています。



一般的な靴



たび

はき方

椅子に座って足を組むと履きやすい！



1. 靴下をはく

たびをはく際は、指の分かれた靴下、または素足でご着用ください。



2. 足を入れる

たびに足を入れ、はき口を手で引っ張り、足裏でたびの底を感じられるまでしっかり足を差し入れます。



3. 足に沿わせる

足を組むなど楽な姿勢をとり、足の太さに合わせてハギ布を引っ張りながら足に沿わせます。かかとの角度は90度を意識します。



4. コハゼを留める

下からコハゼを留めていきます。自分の脚周りにあった位置の受け糸に、コハゼを引っ掛けます。



5. 出来上がり

歩いてみて、胴の部分にゆりみがないか確認します。ゆるい場合はコハゼをとめ直しましょう。

コハゼの留め方



これが受け糸

これがコハゼ！

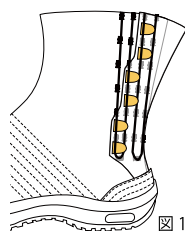


図1

胴部分を引っ張り、足に沿わせます。脚がしっかり締まるようにコハゼを受け糸に掛けていきます。
※図1のように、足に合わせて別の受け糸にかけてご利用いただけます。



受け糸をすくう様にして、糸にコハゼをひっかけます。



受け糸にコハゼをしっかり差し込みます。胴にゆるみがあると、コハゼが外れやすくなるので注意してください。

Safety Protective Goods

安全保護用品

土木・解体

ソールバリア#01



梱包数
90

| | | |
|-------------|---------------------|--------------|
| カラー ホワイト | サイズ フリー(22~30cm) | 材質 ポリエステル |
|-------------|---------------------|--------------|

災害対策用

ソールバリアモック#03

※ソールバリア#01内蔵



梱包数
20

片足重量
200g
(Mサイズ代表値)

※折りたたみ時

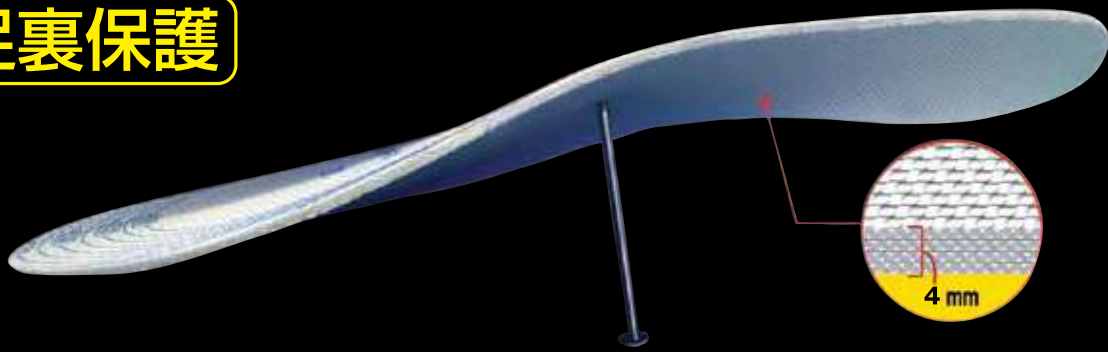
| | |
|--------------------------|--|
| カラー ブラック/オレンジ | サイズ S(22.5~24.5cm)・M(25~27cm) L(27.5~29cm) |
| アッパー材 ナイロンOX+合成ゴムスポンジ | 底材 ゴム |



SOLE BARRIER

ソールバリア

足裏保護



瓦礫・釘



ガラス



竹・折れ枝

繊維製インソール。
曲がりやすく、自然な歩行が可能。
フリーサイズのため、ハサミで切って
お手持ちの靴に挿入できます。

耐踏抜き機能付きインソール

抗菌

防臭

解体作業・災害時、危険物から足を護るインソール。

・JIS T 8101安全靴の耐踏抜き試験に準拠した試験で貫通力1100N以上を有しています。

※耐踏抜き性能は規定された試験条件・試験用きぎでの評価結果であり、実際のご使用環境において全ての鋭利物に対する完全な耐踏抜き性を有するものではありません。また、飛び降りや、靴の側面・上部からの突き刺しには対応していません。

※本製品を安全靴などに挿入し、JIS T 8101、JSAA規格などに規定する先芯の強度試験(衝撃・圧迫試験)を実施した場合、規定の先芯間隔を確保できない場合があります。

※重量は同サイズでも製品によって多少のバラツキがありますので予めご了承ください。

Work Shoes

職域シューズ



| 掲載 | 商品名 | 21.0 | 21.5 | 22.0 | 22.5 | 23.0 | 23.5 | 24.0 | 24.5 | 25.0 | 25.5 | 26.0 | 26.5 | 27.0 | 27.5 | 28.0 | 28.5 | 29.0 | 29.5 | 30.0 | |
|------|---------|------|------|------|------|------|------|------|------|------|------|------|------|------|------|------|------|------|------|------|--|
| P.26 | アビカ#880 | ● | ● | ● | ● | ● | ● | ● | ● | ● | ● | ● | ● | ● | ● | ● | ● | ● | | | |
| | アビカ#900 | | | ● | ● | ● | ● | ● | ● | ● | ● | ● | ● | ● | | ● | | | | | |

| 掲載 | 商品名 | フリー | M | L |
|------|---------------|-----|---|---|
| P.26 | マンダムサンダル#901 | | ● | ● |
| | メダリオンサンダル#509 | ● | | |

サイズ表記「フリー・M・L」について フリー=22.5~24.5cm、M=24.0~26.0cm、L=27.0~29.0cm

| 掲載 | 商品名 | 21.0 | 21.5 | 22.0 | 22.5 | 23.0 | 23.5 | 24.0 | 24.5 | 25.0 | 25.5 | 26.0 | 26.5 | 27.0 | 27.5 | 28.0 | 28.5 | 29.0 | 29.5 | 30.0 | |
|------|--------------------------|------|------|------|------|------|------|------|------|------|------|------|------|------|------|------|------|------|------|------|---|
| P.27 | マジカルフォレスター#005 | | | | | | | | ● | ● | ● | ● | ● | ● | ● | ● | | | | | |
| | MDM SPIKE-012 | | | | | | | ● | | ● | | ● | | ● | | ● | | | | | |
| P.28 | 屋根やくん#03 | | | | ● | ● | ● | ● | ● | ● | ● | ● | ● | ● | | ● | | | | | |
| | 屋根やくん#02 | | | | ● | ● | ● | ● | ● | ● | ● | ● | ● | ● | | ● | | | | | |
| | 高所高鷲 極(きわみ) | | | | | | | | ● | ● | ● | ● | ● | ● | ● | ● | | ● | | ● | |
| | 高所セーフティー#80 | | | | | | ● | ● | ● | ● | ● | ● | ● | ● | | ● | | ● | | | |
| P.29 | ハイカットセーフティー#150 | | | | | | | | ● | ● | ● | ● | ● | ● | | ● | | | | | |
| | ハイカットセーフティー#170 | | | | | | | | ● | ● | ● | ● | ● | ● | ● | ● | | | | | |
| | 道路くん#105 | | | | | | | | ● | ● | ● | ● | ● | ● | | ● | | | | | |
| | マンダム#56 | | | | ● | | | ● | | ● | | ● | | ● | | ● | | | | | |
| | フットラボ#002 | | | | ● | | | ● | | ● | | ● | | ● | | ● | | | | | |
| | フットラボ#003 | | | | ● | | | ● | | ● | | ● | | ● | | ● | | | | | |
| P.30 | クレオスプラス#812(踏めるくん) | | | | | | | | ● | ● | ● | ● | ● | ● | | ● | | | | | |
| | クレオスプラス#842(踏めるくん) | | | | | | | | ● | ● | ● | ● | ● | ● | | ● | | | | | |
| | クレオスプラス#810(踏めるくん)(ブラック) | | | | | | | | ● | ● | ● | ● | ● | ● | | ● | | ● | | | |
| | クレオスプラス#810(踏めるくん)(ホワイト) | | | | ● | ● | ● | ● | ● | ● | ● | ● | ● | ● | ● | ● | ● | | ● | | ● |
| | クレオスプラス#830(踏めるくん) | | | | | | | | ● | ● | ● | ● | ● | ● | ● | ● | | | | | |
| | クレオスプラス#840(踏めるくん) | | | | ● | ● | ● | ● | ● | ● | ● | ● | ● | ● | ● | ● | ● | | | | |
| P.31 | マンダム#50 | | | | | | | | ● | ● | ● | ● | ● | ● | | ● | | | | | |
| | マンダム#55 | | | | | | | | ● | ● | ● | ● | ● | ● | | ● | | | | | |
| | 大とうりょうSG360 | | | | | | | ● | ● | ● | ● | ● | ● | ● | | ● | | | | | |
| | 大とうりょう#300 | | | | ● | ● | ● | ● | ● | ● | ● | ● | ● | ● | ● | ● | ● | | | | |
| | 大とうりょう#303 | | | | | | | | ● | ● | ● | ● | ● | ● | | ● | | | | | |
| | オネスト#301 | | | | ● | ● | ● | ● | ● | ● | ● | ● | ● | ● | | ● | | | | | |
| | ヤンミ#270 | | | | ● | ● | ● | ● | ● | ● | ● | | | | | | | | | | |

電子機器製造に最適な静電靴

JIS規格T 8103の基準に準拠した
 静電気帯電防止機能を持ち、ICなど電子機器製造現場や、
 研究施設におすすめてです。
 目の粗いメッシュを採用して通気性を改善し、
 作業中のムレを防いで快適な履き心地を実現。
 履口にはパッドをつけ、ホールド性をアップしています。

静電気帯電防止機能

可燃性物質(ガス、蒸気、液体、粉体など)、フィルム、
 各種塗装機、電子部品などを取り扱う作業場において、
 作業者の静電気が、爆発、火災、電撃のような事
 故及び災害または生産障害の原因となるおそれのある
 とき、これを防止する目的で使用します。

耐油配合底

油の付着した床面でも変質しにくく、
 安心して使える耐油底を採用しました。
 ※油床面での耐滑性能を保障するものではありません。

通気

アッパーには目の粗いメッシュを
 採用し通気性を改善しました。

アビカ#880



軽量

E.V.Aミッドソールとラバー
 ソールの組み合わせで軽
 量化を図りました。

帯電防止機能必要作業

アビカ#880



通気



耐油底



軽量



帯電防止



梱包数
20

| | |
|---------|---------|
| カラー | サイズ |
| ホワイト | 21~29cm |
| アッパー材 | 底材 |
| 合皮+メッシュ | EVA+ゴム |



帯電防止機能必要作業

アビカ#900



通気



帯電防止



梱包数
20

| | |
|---------|------------|
| カラー | サイズ |
| ホワイト | 22~27・28cm |
| アッパー材 | 底材 |
| 合皮+メッシュ | PVC |



マジックタイプ

内装作業、帯電防止機能必要作業

マンダムサンダル#901



帯電防止



梱包数
20

| | |
|-----------|-----------------------|
| カラー | サイズ |
| ブラック、ホワイト | M(24~26cm)・L(27~29cm) |
| アッパー材 | 底材 |
| PVC | PVC |



疲れた足を優しく包み込む

※カラーによって
靴底の色が異なります。

内装作業、帯電防止機能必要作業

メダリオンサンダル#509



帯電防止



梱包数
20

| | |
|---------------|------------------|
| カラー | サイズ |
| ブラック、ホワイト、ピンク | フリー(22.5~24.5cm) |
| アッパー材 | 底材 |
| PVC | PVC |



疲れた足を優しく包み込む

※カラーによって
靴底の色が異なります。

山林作業に適した高機能ブーツ

片足13本(外観上は26本)の鋼製スパイクピンが大地をしっかりホールド、足先を保護する樹脂製先芯を採用して山林作業での安全を強力にサポートします。足底の接地面積を大きくとったスパイクソールで、疲れにくさもアップ。

マジカルフォレスター#005



つま先補強

つまづき、当たり傷などで傷みやすいつま先部分をゴムで補強しました。

樹脂製先芯

特殊樹脂製先芯採用で、安全性能を損なわず軽量化を図りました。

スパイクソール

地下たびの感覚を活かした、大地をしっかり掴むスパイクソール。

スパイクピン形状



2.2mm径

FUNCTION

機能

ファスナー部 装着時の手間を簡素にしたファスナータイプ。



サイドのファスナーでラクラク開閉。



ファスナーを閉めるとしっかりホールド。



ファスナーカバーもあるので安心。



山林作業

マジカルフォレスター#005



樹脂製先芯

梱包数
10

片足重量
670g
(26cm代表値)



カラー
ブラック
アッパー材
天然皮革 合皮+合成繊維

サイズ
24.5~28cm
底材
ゴム+鋼製スパイクピン

スパイクピン

ファスナー付き



山林作業・レジャー

MDM SPIKE-012

新商品



鋼製先芯



撥水

梱包数
10

片足重量
550g
(26cm代表値)



スパイクピン
片足15本
(外観上は30本)

スパイクピン形状



2.0mm径

カラー
ブラック
アッパー材
合皮、合成繊維

サイズ
24・25・26・27・28cm
底材
ゴム+鋼製スパイクピン

スパイクピン



※重量は同サイズでも製品によって多少のバラツキがありますので予めご了承ください。

優れたホールド感で 高所作業をサポート

滑りにくい底意匠と、高所での作業を特に考慮した機能とデザインで、快適な作業環境を作ります。

FUNCTION

機能

急勾配でも踵が脱げにくい

熱が足裏に伝わりにくい

交互方向に締めて足にフィット



土木・建築作業 屋根やくん#03



梱包数
20

カラー
ブラック、ホワイト

アッパー材
合皮+メッシュ

サイズ
23~27・28cm

底材
ゴム

踵ベルト採用、急勾配屋根でも踵が脱げにくい



土木・建築作業 屋根やくん#02



梱包数
20

カラー
ブラック、ホワイト

アッパー材
合皮+メッシュ

サイズ
23~27・28cm

底材
ゴム

耐熱底採用



土木・建築作業 高所高薦 極(きわみ)



梱包数
10

カラー
白、黒

アッパー材
合皮+メッシュ

サイズ
24.5~28・29・30cm

底材
ゴム

高所作業向き

プロスニーカー型式認定合格品(A種)



建築作業 高所セーフティー#80



梱包数
10

カラー
ブラック

アッパー材
合皮+ナイロンOX

サイズ
23.5~27・28・29cm

底材
ゴム

高所作業向き



土木・建築作業

ハイカットセーフティー#150



鋼製先芯



反射素材



梱包数
10

225mm
(26.0の場合)



| | |
|-------|--------------|
| カラー | ブラック、レッド |
| サイズ | 24.5~27・28cm |
| アッパー材 | 合皮 |
| 底材 | ゴム |

土木・建築作業

ハイカットセーフティー#170



鋼製先芯



反射素材



梱包数
10

270mm
(26.0の場合)



| | |
|-------|-----------|
| カラー | ブラック、オレンジ |
| サイズ | 24.5~28cm |
| アッパー材 | 合皮 |
| 底材 | ゴム |

土木・建築・道路作業

道路くん#105



鋼製先芯



耐油底



反射素材



耐熱



梱包数
10

240mm
(26.0の場合)



| | |
|-------|--------------|
| カラー | ブラック |
| サイズ | 24.5~27・28cm |
| アッパー材 | 合皮+天然皮革 |
| 底材 | ゴム |

耐熱底採用

普通作業

マンダム#56



帯電防止



耐油



防水



梱包数
20

片足重量
300g
(26cm代表値)



| | |
|-------|------------------------|
| カラー | カーキ・ネイビー・ブラック・ホワイト・レッド |
| サイズ | 23・24・25・26・27・28cm |
| アッパー材 | PVC |
| 底材 | PVC |

防水シューズ

※カラーによって靴底の色が違います。

医療関連

フットラボ#002

梱包数
20



| | |
|-------|----------------|
| カラー | サックス、オフホワイト |
| サイズ | 23~27cm ※1cm刻み |
| アッパー材 | EVA |
| 底材 | EVA |

医療用シューズ

※カラーによって靴底の色が違います。

医療関連

フットラボ#003

梱包数
20



| | |
|-------|----------------|
| カラー | オフホワイト |
| サイズ | 23~27cm ※1cm刻み |
| アッパー材 | EVA |
| 底材 | EVA |

医療用シューズ

踏んでも履ける 便利なタイプ

踵部分に折り曲げやすい丈夫なゴムを使用することにより
踏んでもフィット感の良い歩きやすい仕上がりにしています。

FUNCTION

機能



抜群の通気性

暑い季節でも爽やかな履き心地で快適に過ごせるように、通気性を考慮したシングルメッシュを採用しています。



通気穴加工ソール

取り外し可能なインソールを採用しています。通気穴加工インソール+踵クッション付で歩きやすさ抜群です。

普通作業

クレオスプラス#812(踏めるくん)

- 樹脂製先芯
- 軽量
- 通気
- 反射素材
- 踵衝撃吸収

梱包数
10



| | | | |
|-------|-----------|-----|--------------|
| カラー | ブラック、ホワイト | サイズ | 24.5~27・28cm |
| アッパー材 | 合皮+メッシュ | 底材 | EVA+ゴム |

踵が踏める

※カラーによって
靴底の色が違います。

普通作業

クレオスプラス#842(踏めるくん)

- 通気
- 踵衝撃吸収
- 軽量

梱包数
10



| | | | |
|-------|-----------|-----|--------------|
| カラー | ブラック、ホワイト | サイズ | 24.5~27・28cm |
| アッパー材 | 合皮+メッシュ | 底材 | EVA+ゴム |

踵が踏める

※カラーによって
靴底の色が違います。

普通作業

クレオスプラス#810(踏めるくん)

- 樹脂製先芯
- 通気
- 反射素材

梱包数
20



| | | | |
|-------|-----------|-----|--|
| カラー | ブラック、ホワイト | サイズ | 22.5~27・28・29・30cm ※22.5~24・30はホワイトのみです |
| アッパー材 | 合皮+メッシュ | 底材 | ゴム |

踵が踏める

※カラーによって
靴底の色が違います。

普通作業

クレオスプラス#830(踏めるくん)

- 樹脂製先芯
- 通気
- 踵衝撃吸収

梱包数
20



| | | | |
|-------|-----------|-----|-----------|
| カラー | ブラック、ホワイト | サイズ | 24.5~28cm |
| アッパー材 | 合皮+メッシュ | 底材 | EVA+ゴム |

踵が踏める

普通作業

クレオスプラス#840(踏めるくん)

- 通気
- 踵衝撃吸収

梱包数
20



| | | | |
|-------|-------------|-----|--------------|
| カラー | ブラック、ホワイト | サイズ | 22.5~27・28cm |
| アッパー材 | 合皮+ナイロンメッシュ | 底材 | ゴム |

踵が踏める

※カラーによって
靴底の色が違います。

普通作業

マンダム#50



梱包数
20

| | |
|-------|--------------|
| カラー | ブラック、ホワイト |
| サイズ | 24.5~27・28cm |
| アッパー材 | 合皮+メッシュ |
| 底材 | ゴム |



普通作業

マンダム#55



梱包数
10

| | |
|-------|--------------|
| カラー | ブラック、ホワイト |
| サイズ | 24.5~27・28cm |
| アッパー材 | 合皮 |
| 底材 | ゴム |



普通作業

大とうりょうSG360



梱包数
20



| | |
|-------|------------|
| カラー | 白、紺 |
| サイズ | 24~27・28cm |
| アッパー材 | 綿 |
| 底材 | ゴム |



※カラーによって
靴底の色が違います。

普通作業

大とうりょう#300

梱包数
30



| | |
|-------|--------------|
| カラー | 紺、白 |
| サイズ | 22.5~27・28cm |
| アッパー材 | 綿 |
| 底材 | ゴム |



普通作業

大とうりょう#303

梱包数
30



| | |
|-------|--------------|
| カラー | 黒、白 |
| サイズ | 24.5~27・28cm |
| アッパー材 | 綿 |
| 底材 | ゴム |



脱ぎ履き楽々設計 ※カラーによって
靴底の色が違います。

普通作業

オネスト#301

梱包数
30



| | |
|-------|--------------|
| カラー | ネイビー、ナチュラル |
| サイズ | 22.5~27・28cm |
| アッパー材 | 綿 |
| 底材 | ゴム |



普通作業

ヤンミミ#270

梱包数
30



| | |
|-------|--------------------|
| カラー | ネイビー、ワイン、グレー、ナチュラル |
| サイズ | 22.5~25cm |
| アッパー材 | 綿 |
| 底材 | EVA+ゴム |



Boots

ブーツ

| 掲載 | 商品名 | 22.5 | 23.0 | 23.5 | 24.0 | 24.5 | 25.0 | 25.5 | 26.0 | 26.5 | 27.0 | 27.5 | 28.0 | 28.5 | 29.0 | 29.5 | 30.0 | S | M | L | LL | XL | SXL | |
|------|---------------|------|------|------|------|------|------|------|------|------|------|------|------|------|------|------|------|---|---|---|----|----|-----|---|
| P.33 | プロハークス#201 | ● | ● | ● | ● | ● | ● | ● | ● | ● | ● | ● | ● | ● | ● | | | | | | | | | |
| | プロハークス#202 | ● | ● | ● | ● | ● | ● | ● | ● | ● | ● | ● | ● | ● | ● | | | | | | | | | |
| | プロハークス#205 | ● | ● | ● | ● | ● | ● | ● | ● | ● | ● | ● | ● | ● | ● | | | | | | | | | |
| | プロハークス#230 | | | | | | | | | | | | | | | | | | ● | ● | ● | ● | | |
| P.34 | 安全プロハークス#870 | | ● | | ● | ● | ● | ● | ● | ● | ● | ● | ● | ● | ● | ● | | | | | | | | |
| | 安全プロハークスU875 | | | | | | | | | | | | | | | | | | ● | ● | ● | ● | ● | ● |
| | 安全プロハークス#890 | | | | | | | | | | | | | | | | | | ● | ● | ● | ● | ● | ● |
| | 安全プロハークス#910 | | ● | | ● | ● | ● | ● | ● | ● | ● | ● | ● | ● | ● | ● | | | | | | | | |
| | 安全プロハークス#920 | | | | | | ● | | ● | | ● | | ● | | ● | | ● | | | | | | | |
| P.35 | マジカルスパイク#900 | | | | | | | | | | | | | | | | | | ● | ● | ● | ● | | |
| | マジカルスパイク#950 | | | | | | | | | | | | | | | | | | ● | ● | ● | ● | | |
| | マジカルスパイクU960 | | | ● | ● | ● | ● | ● | ● | ● | ● | ● | ● | ● | ● | ● | | | | | | | | |
| | プロレインスパイクM-31 | | | | ● | ● | ● | ● | ● | ● | ● | ● | ● | ● | ● | | | | | | | | | |

サイズ表記「S・M・L・LL・XL・SXL」について S=23.5~24.0cm、M=24.5~25.0cm、L=25.5~26.0cm、LL=26.5~27.0cm、XL=27.5~28.0cm、SXL=28.5~29.0cm

作業環境に合わせて細部まで設計に工夫

汚れが付きにくいシンプルなデザインを基本に、長時間使用でも疲れにくいよう履きやすさを重視して設計しています。

耐油性はもちろん、耐滑や履口フードなどの機能性をプラス。

さらに、タイルなどの滑りやすい床面環境に対応するよう、水切れの良い靴底意匠を取り入れました。

プロハークス#201

抗菌加工裏地

抗菌加工で雑菌の繁殖を防止します。吸汗素材で足ムレを改善しました。

耐油性アッパー

耐油性に優れた特殊配合PVCを使用。汚れが付きにくいシンプル意匠です。

耐油底

水切りが良く滑りにくい底意匠設計です。



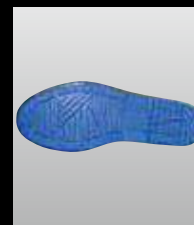
鋼製先芯

爪先への衝撃(圧迫)から爪先部を保護する鋼製先芯入り。



樹脂製先芯

特殊樹脂製先芯採用で、安全性能を損なわず軽量化を図りました。



耐滑底

新設計の耐滑底意匠使用。



履口フード

履口フード採用で履口からの異物侵入を防止できます。



あったかインナー

保温性に優れたウレタンスポンジを使用。

食品関連

プロハクス#201



耐油

梱包数
10片足重量
680g
(26cm代表値)325mm
(26.0の場合)※カラーによって
靴底の色が違います。

| | |
|-----------|-----------------|
| カラー | サイズ |
| ホワイト、ブラック | 22.5~27・28・29cm |
| アッパー材 | 底材 |
| PVC | PVC |

食品関連

プロハクス#202



耐油



耐滑底

梱包数
10片足重量
730g
(26cm代表値)325mm
(26.0の場合)

| | |
|-------|-----------------|
| カラー | サイズ |
| ホワイト | 22.5~27・28・29cm |
| アッパー材 | 底材 |
| PVC | PVC |

食品関連

プロハクス#205



耐油

梱包数
10片足重量
740g
(26cm代表値)315mm
(26.0の場合)

| | |
|-------|-----------------|
| カラー | サイズ |
| ホワイト | 22.5~27・28・29cm |
| アッパー材 | 底材 |
| PVC | PVC |

履口フード

土木・農林

プロハクス#230

梱包数
10片足重量
600g
(Lサイズ代表値)230mm
(Lの場合)※カラーによって
靴底の色が違います。

| | |
|-----------|------|
| カラー | サイズ |
| ブラック、グリーン | M~XL |
| アッパー材 | 底材 |
| PVC | PVC |



※重量は同サイズでも製品によって多少のバラツキがありますので予めご了承ください。

土木・農林・食品関連

安全プロハークス#870



鋼製先芯
耐油

梱包数
5



片足重量
1,040g
(26cm代表値)

| | |
|-----------|---------------------|
| カラー | サイズ |
| ブラック、ホワイト | 23・24～27・28・29・30cm |
| アッパー材 | 底材 |
| PVC | PVC |



※カラーによって
靴底の色が違います。

土木・農林・食品関連

安全プロハークスU875



鋼製先芯
あったかい
耐油

梱包数
5



片足重量
1,100g
(Lサイズ代表値)

| | |
|-----------|-------|
| カラー | サイズ |
| ブラック、ホワイト | M～SXL |
| アッパー材 | 底材 |
| PVC | PVC |



防寒



※カラーによって
靴底の色が違います。

あったかインナー

土木・農林

安全プロハークス#890



樹脂製先芯
耐油

梱包数
10



片足重量
720g
(Lサイズ代表値)

| | |
|----------|-------|
| カラー | サイズ |
| ブラック、カーキ | M～SXL |
| アッパー材 | 底材 |
| PVC | PVC |



※カラーによって
靴底の色が違います。

履口フード

食品関連・土木

安全プロハークス#910



鋼製先芯
耐油
耐滑底

梱包数
5



片足重量
1,030g
(26cm代表値)

| | |
|-------|------------------|
| カラー | サイズ |
| ホワイト | 23・24～27・28・29cm |
| アッパー材 | 底材 |
| PVC | PVC |



土木・夜間作業

安全プロハークス#920



鋼製先芯
耐油底

梱包数
5



片足重量
1,060g
(26cm代表値)

| | |
|-----------|----------------|
| カラー | サイズ |
| オレンジ、イエロー | 25～30cm ※1cm刻み |
| アッパー材 | 底材 |
| PVC | PVC |



山林作業、土木作業、傾斜地での作業に最適のスパイク長靴。

FUNCTION

機能



鋼製先芯
爪先への衝撃(圧迫)から爪先部を保護する鋼製先芯採用。



履口フード
履口フード採用で、履口からの異物侵入を防止できます。



反射素材
反射材使用で、薄暮時の作業も安全に行えます。



2層構造
脚部は合成繊維とゴムの2層構造で耐突刺し強度UP。



耐滑スパイクソール
鋼製のスパイクピン使用。



Wピン
抜けにくい・滑りにくいピン形状。

山林・土木作業

マジカルスパイク#900



105mm
310mm (Lの場合)

梱包数
10

スパイクピン
片足37本
スパイクピン形状

1.4mm×2

片足重量
1,040g
(Lサイズ代表値)

| | |
|-------|---------|
| カラー | オレンジ |
| アッパー材 | ゴム+合成繊維 |
| サイズ | M~XL |
| 底材 | ゴム |

防滑スパイクソール/Wピン 2層構造



山林・土木作業

マジカルスパイク#950



105mm
310mm (Lの場合)

梱包数
10

スパイクピン
片足37本
スパイクピン形状

1.4mm×2

片足重量
910g
(Lサイズ代表値)

| | |
|-------|---------|
| カラー | カーキ |
| アッパー材 | ゴム+合成繊維 |
| サイズ | M~XL |
| 底材 | ゴム |

防滑スパイクソール/Wピン 2層構造



山林・土木作業

マジカルスパイクU960



105mm
310mm (26.0の場合)

梱包数
10

スパイクピン
片足34本
スパイクピン形状

1.4mm×2

片足重量
810g
(26cm代表値)

| | |
|-------|-----------------|
| カラー | ブルー |
| アッパー材 | ゴム+合成繊維 |
| サイズ | 23.5~27・28・29cm |
| 底材 | ゴム |

防滑スパイクソール/Wピン 2層構造
軽量配合 ウレタン裏地



土木・農・林業

プロレインスパイクM-31



60mm
305mm (26.0の場合)

梱包数
10

スパイクピン
片足18本
(外観上は36本)
スパイクピン形状

2.0mm径

片足重量
830g
(26cm代表値)

| | |
|-------|------------|
| カラー | グレー |
| アッパー材 | ゴム |
| サイズ | 24~27・28cm |
| 底材 | ゴム |

耐滑スパイクソール 履口フード



※重量は同サイズでも製品によって多少のバラツキがありますので予めご了承ください。

Gloves

手袋

1930年製造開始 ゴム塗り手袋のパイオニア

土木建築・運送

万年-II#002



梱包数
120
12双×10P

| | |
|-----------------|----------------|
| カラー 白 | サイズ フリー |
| すべり止め素材 天然ゴム | 手袋 純綿(7ゲージ) |

強力ゴム手袋

土木建築・運送

黒万年#009



梱包数
120
12双×10P

| | |
|-----------------|----------------|
| カラー ブラック | サイズ フリー |
| すべり止め素材 天然ゴム | 手袋 純綿(7ゲージ) |

強力ゴム手袋

水産・機械・塗装作業

耐油万年#710



強力耐油
抗菌防臭加工

梱包数
120
10双×12P

| | |
|--------------------|-----------------|
| カラー マリンブルー | サイズ S・M・L・LL |
| コーティング素材 ニトリルゴム | 手袋 純綿メリヤス |

強力耐油、長さ26cm

振動作業

防振万年#800



抗菌防臭加工

梱包数
60
10双×6P

| | |
|---------------------------|-----------------|
| カラー グリーン | サイズ フリー |
| すべり止め/防振セル素材 天然ゴム/天然ゴム | 手袋 純綿(10ゲージ) |

工具からの振動を軽減

振動作業

防振万年#820

新商品



抗菌防臭加工

梱包数
60
5双×12P

| | |
|-----------------------------|---------------------|
| カラー マリンブルー | サイズ M・L・LL |
| すべり止め/防振セル素材 ニトリルゴム/天然ゴム | 手袋 綿/ポリエステル、ナイロン |

2重構造で抜群のグリップ力と耐久性

振動作業

防振万年#850



抗菌防臭加工

梱包数
120
10双×12P

| | |
|----------------|----------------------|
| カラー グリーン | サイズ フリー |
| 防振セル素材 天然ゴム | 手袋 綿、ポリエステル(7ゲージ) |

工具からの振動を軽減

特殊作業(手甲保護)

まもるくん#910(ハードタイプ)



抗菌防臭加工

梱包数
60
5双×12P

| | |
|----------------------|-----------------------|
| カラー ブラック | サイズ M・L |
| すべり止め/保護セル素材 天然ゴム | 手袋 綿、ポリエステル(10ゲージ) |

打ちつけや挟み込みから手甲を保護

特殊作業(手甲保護)

まもるくん#920(ソフトタイプ)



抗菌防臭加工

梱包数
60
5双×12P

| | |
|----------------------|-----------------------|
| カラー ブラック/グリーン | サイズ L |
| すべり止め/保護セル素材 天然ゴム | 手袋 綿、ポリエステル(10ゲージ) |

打ちつけや挟み込みから手甲を保護

除雪作業・冷凍倉庫作業

防寒ソフブラック#150



あつたかい

梱包数
100
5双×20P

| | |
|-----------------|------------------------------|
| カラー ブラック | サイズ M・L・LL |
| すべり止め素材 天然ゴム | 手袋 ナイロン(15G)、アクリル(10G)裏起毛 |

二重ライナーで暖かく柔らかい

安全シューズ

地下たび

祭りたび

安全保護用品

職域シューズ

ブーツ

手袋

農作業・各種軽作業

ソフト楽らく#160



梱包数
120
10双×12P

| | |
|-----------------|-------------------|
| カラー グリーン | サイズ S・M・L |
| すべり止め素材 天然ゴム | 手袋 ナイロン(13ゲージ) |

素手感覚で、指先までピッタリフィット

農作業・各種軽作業

ソフト楽らく#170



梱包数
120
10双×12P

| | |
|-----------------|-------------------|
| カラー グリーン | サイズ S・M・L |
| すべり止め素材 天然ゴム | 手袋 ナイロン(13ゲージ) |

#160の深めり(甲抜き)タイプ

農作業・各種軽作業

ソフト楽らく#170-3P



梱包数
40

| | |
|-----------------|-------------------|
| カラー グリーン | サイズ S・M・L |
| すべり止め素材 天然ゴム | 手袋 ナイロン(13ゲージ) |

#170の3双パック

冬作業用

新商品

ソフト楽らく#250



あったかい
梱包数
100
5双×20P

| | |
|-----------------|------------------------|
| カラー グリーン | サイズ M・L |
| すべり止め素材 天然ゴム | 手袋 アクリル/ポリエステル(裏起毛) |

裏起毛でホカホカ!

農作業・各種軽作業

グッドラバー#1800



梱包数
200
10双×20P

| | |
|--------------------|---------------------|
| カラー ライムグリーン/ブルー | サイズ S・M・L |
| すべり止め素材 天然ゴム | 手袋 ポリエステル(13ゲージ) |

超やわらか発泡ハニカムゴムがキク!!

農作業・各種軽作業

ソフラック#1900



梱包数
200
10双×20P

| | |
|-----------------|---------------------|
| カラー グリーン、レッド | サイズ S・M・L |
| すべり止め素材 天然ゴム | 手袋 ポリエステル(13ゲージ) |

3層コートで抜群の指先強度

農作業・各種軽作業

ソフ楽っく#2300



梱包数
200
10双×20P

| | |
|-----------------------|---------------------|
| カラー パープル、ブラック、グリーン | サイズ M・L |
| すべり止め素材 ニトリルゴム | 手袋 ポリエステル(13ゲージ) |

油に強い

ガーデニング・各種軽作業

ソフ楽っく#3200-5P



梱包数
40

| | |
|-------------------------------------|---------------------|
| カラー 5色入り(パープル、グリーン、レッド、イエロー、ブルー) | サイズ S・M・L |
| すべり止め素材 ポリウレタン | 手袋 ポリエステル(13ゲージ) |

指先を使って軽快作業

⑤ 株式会社 丸五

本 社 / 〒710-1101 岡山県倉敷市茶屋町1680-1
TEL 086-428-0230(代) FAX 086-428-7551

東京営業所 / 〒104-0031 東京都中央区京橋1-17-1 昭美京橋第2ビル2階
TEL 03-3566-6105 FAX 03-3566-6108

©記載内容の仕様及び外観は、改良のため予告なく変更されることがありますのであらかじめご了承ください。

