



# FOOTWEAR RAINWEAR

**CATALOG vol.116**  
フットウエアレインウエアカタログ vol.116

**KOHSIN RUBBER CO.,LTD.**

**RUBBER BOOTS**

**長靴（ゴム製）**



## 長靴（ゴム製）について

### かるい

#### ■超軽量配合

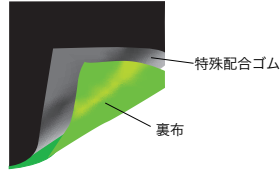
当社従来品に比べ約 25% の軽量化を実現した、「フェザーウエイトコンパウンド」配合の高水準ゴムを採用。耐候性、耐摩耗性にも強く、JIS 一般用長靴の基準値もクリアしています。

#### ■トッピング製法

カレンダーロール行程時に裏布に極薄ゴムを貼り付けるトッピング製法を採用。

より軽く柔らかい履き心地を実現しました。耐屈曲性・耐候性に優れた特殊配合ゴムを使用しているためゴム厚さが薄くても品質はそのまま。

トッピング製法 胴部構造イメージ

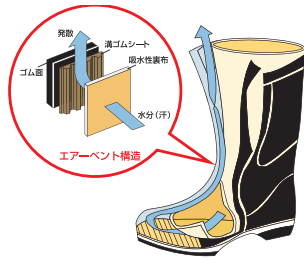


### ムレにくい

#### ■ムレノン構造

靴内部の湿気や汗を吸湿速乾性の裏材が素早く吸い取り、裏材と本体ラバーの間のスリットラバーシートによって作られた空間から外部に発散する構造。

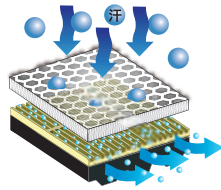
さらにスリットラバーシートによって作られた空気層を含む多重構造が断熱効果を高めます。



#### ■エアブレス構造

冬は暖か、夏は爽やかな履き心地のエアブレス構造。

底面に多孔質で吸水性のない合成樹脂加工メッシュを使用し、ムレや汗を凹凸の中底が逃し足裏をムレにくくします。



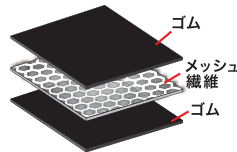
### 丈夫

#### ■高耐久配合

JIS S 5005 ゴム製労働用長靴規格に準拠したゴム性能をクリア。耐屈曲配合アッパーと、耐摩耗配合ソールで、ハードな現場作業に適したプロ仕様の高耐久ラバーブーツを実現しました。

#### ■補強メッシュ入り胴ゴム構造

ゴムとゴムの間にメッシュ繊維をサンドイッチした 3 層構造仕様。引き裂き強度をアップしました。



(胴部詳細図)

#### ■長持ち設計

強度に優れた専用ゴム配合と、屈曲時にかかるストレスを分散させるデザインとなっており、当社従来品に比べ、耐屈曲性能が約 30% 向上しました。

### 特殊

#### ■ピンスパイク底

ソール底部にスパイクピンを埋設。山林等の不整地での作業やアイスバーンなどの凍結路面に最適です。

※硬い路面では滑る場合がありますのでご注意ください。

### 安全

#### ■先芯

##### ・鋼製先芯

丈夫なスチール製の先芯で JIS 規格 S 種相当品を使用。つま先部を落下物等による危険から保護します。

##### ・樹脂先芯

鋼製先芯に比べ、約 45% (当社比) の軽量化を実現した樹脂先芯。冷えやサビにも強く、靴の水平バランスも良好となり、歩行時の足の疲労を軽減します。(JIS 規格 L 種相当)

【参考】 JIS T8101 安全靴規格

規格		JIS 規格 T8101 安全靴		
等級		H 種 重作業用	S 種 普通作業用	L 種 軽作業用
耐衝撃性能	衝撃エネルギー (J)	100	70	30
	ストライカ質量 (Kg)	20±0.2		
	落下高さ (cm)	51	36	15
	中底と先芯のすきま (mm)	「試験時の中底と先芯のすきま」を参照ください		
耐圧迫性能 (KN)		15±0.1	10±0.1	4.5±0.04

試験時の中底と先芯のすきま

サイズ (足長)	23.0 以下	23.5 ~ 24.5	25.0 ~ 25.5	26.0 ~ 27.0	27.5 ~ 28.5	29.0 以上
すきま (mm)	12.5 以上	13.0 以上	13.5 以上	14.0 以上	14.5 以上	15.0 以上

#### ■踏み抜き防止板

ガラスや釘など真下からの危険物から足を守るステンレス製の踏み抜き防止板を靴底に内蔵。JIS T8101 踏み抜き防止性能に準拠の安全性能を持っています。(JIS T8101 耐踏み抜き性 1,100N 以上)  
※周辺部分からの突き刺しには対応していません。

#### ■反射テープ・反射板

夜間作業時の視認性や、安全な作業をアシストする反射テープや反射板を取り付けました。

### 環境に優しい

#### ■エコマーク取得

##### ・再生材料の使用

「再生材料の使用」をクリアしたりサイクル材 30% 配合のエコソール搭載。耐摩耗性に優れ、従来よりも 20% 軽量化。

##### ・長期使用設計

JIS や業界規格などと比較して強度性能に 50% 以上の向上がみられる「長期使用設計」基準をクリア。

### 防寒

#### ■防寒裏布

##### ・5.5mm 厚フェルト裏

保温性、クッション性に優れたフェルト生地を使用しています。吸汗性にも優れています。

##### ・アルミ蒸着 + 7mm ウレタン裏

アルミ素材が体熱を反射し保温効果を高め、7mm ウレタンの断熱効果により外に熱が逃げるのを防ぎ、快適な温度をキープします。

## インソール

長靴（ゴム製）では、さまざまな形状のインソールを採用しています。各形状のインソールは足あたり面に各種裏布を貼り合わせるなど、快適な履き心地をサポートします。

※製品によりインソールの色は異なります

### ■コンフォートインソール

3D 設計の足型インソールが足裏のアーチをサポート。歩行時の疲労を軽減します。

### ■カップインソール

かかとから土踏まずにかけて足裏形状に合わせて成形されたインソールです。靴内部での足のブレを抑えフィット性とクッション性をもたらす快適装備です。また靴底からの冷えも伝わりにくくなります。かかと部に衝撃吸収材付のタイプもあります。

### ■ウエッジインソール

かかとにむかって厚みが増す形状のインソール。クッション性も良く、歩行時の安定やかかとの衝撃を緩和します。

### ■フラットインソール

フィット感を高め、ソフトな足あたり

## 機能性裏布

※製品により裏布の色は異なります

### ■ドライナー吸汗裏

靴内を快適に保つ高機能ドライ生地で吸汗速乾性に優れています。

### ■ダブルラッセルメッシュ（DRM）裏

3層構造で通気性、軽量性、クッション性に優れたポリエステル素材のダブルラッセルメッシュ（DRM）生地を採用。DRM 生地に保温性に優れたウレタンフォームを組み合わせた仕様にする事で、年間を通じて快適にご利用いただけます。

### ■裏布なし

裏材を使用していないため、靴内部まで丸洗いが可能です。

## 機能ソール

### ■スタッドレスソール（キュービックスソール）

サイプ（溝）が刻まれたキャラメル状ブロックと低温時に硬くなりにくい特殊配合ラバーによりあらゆる方向に対しグリップ力を発揮。氷結路面での耐滑性を考えたソールです。

### ■ロール形状ソール

小石や泥が詰まりにくく、安定性のあるフラットソールです。

## その他

### ■カバー

埃や水の侵入を防ぎ、靴内部を快適に保ちます。

#### ・ナイロン OX カバー

丈夫で通気性の良いナイロン OX 素材を採用しました。



#### ・防蚊カバー

蚊や小型の不快飛翔虫をはじめノミ・ダニに対しても優れた忌避効果を発揮するカバー材です。



#### ・ゴムカバー

ゴムで作られた防水カバーです。



### ■テイクオフカウンター

手を使わずに簡単に脱げるよう、ヒール部に突起を設置しました。



### ■太型ラスト

長靴胴部が太めでゆったりとした設計です。



## シーラックスライト SL-353

超軽量  
配合 吸汗  
裏布

甲材 / 底材 天然ゴム、合成ゴム  
 後丈 36.0 + カバー 5.0cm(L の場合)  
 サイズ S(24.0 ~ 24.5cm) ~ 3L(28.0 ~ 28.5cm)  
 個装 / 入数 紙袋入 / 10  
 仕様・特長  
 ・超軽量配合  
 ・ドライナー吸汗裏布  
 ・吸汗フラットインソール  
 ・テイクオフカウンター

カラー ブラック B0042BO  
 ネイビー B0042BP



超軽量・丈長スタンダード

## シーラックスライト SL-357

超軽量  
配合 吸汗  
裏布

甲材 / 底材 天然ゴム、合成ゴム  
 後丈 36.0 + カバー 6.0cm(L の場合)  
 サイズ S(24.0 ~ 24.5cm) ~ 3L(28.0 ~ 28.5cm)  
 個装 / 入数 箱入 / 10  
 仕様・特長  
 ・超軽量配合  
 ・太型ラスト  
 ・ドライナー吸汗裏布  
 ・コンフォートインソール  
 ・テイクオフカウンター

カラー ブラック B0042CD  
 D パープル B0042CE



超軽量・コンフォートインソール入り

## シーラックスライト SL-356

超軽量  
配合 吸汗  
裏布

甲材 / 底材 天然ゴム、合成ゴム  
 後丈 22.0 + カバー 6.0cm(L の場合)  
 サイズ S(24.0 ~ 24.5cm) ~ 3L(28.0 ~ 28.5cm)  
 個装 / 入数 箱入 / 10  
 仕様・特長  
 ・超軽量配合  
 ・ドライナー吸汗裏布  
 ・ナイロン OX カバー  
 ・吸汗カップインソール（衝撃吸収材付）

カラー レッド B0042CA  
 ライム B0042BZ



超軽量ショート丈マーブル底

## アスパークライト KL-336

超軽量  
配合 吸汗  
裏布

甲材 / 底材 天然ゴム、合成ゴム  
後丈 32.0 + カバー 6.0cm(26.0cm の場合)  
サイズ 22.5 ~ 26.0, 27.0, 28.0, 29.0, 30.0cm  
個装 / 入数 箱入 / 10  
仕様・特長  
・超軽量配合  
・ドライナー吸汗裏布  
・ナイロン OX カバー  
・吸汗カップインソール (衝撃吸収材付)  
・反射テープ  
・テイクオフカウンター

カラー ブラック B0254JW  
ネイビー B00254JX



超軽量スタンダードワークブーツ

## ニューライト紳士 FB

超軽量  
配合 吸汗  
裏布

甲材 / 底材 天然ゴム、合成ゴム  
後丈 25.5cm(L の場合)  
サイズ S(24.0cm) ~ 3L(28.0cm)  
個装 / 入数 箱入 / 10  
仕様・特長  
・超軽量配合  
・ドライナー吸汗裏布  
・コンフォートインソール

カラー 黒 B0236AU



超軽量 コンフォートインソールで履き心地抜群

## ドライナーライト紳士型底

超軽量  
配合 吸汗  
裏布

甲材 / 底材 天然ゴム、合成ゴム  
後丈 32.0cm(26.0cm の場合)  
サイズ 22.5 ~ 26.0, 27.0, 28.0, 29.0, 30.0cm  
個装 / 入数 紙袋入 / 10  
仕様・特長  
・超軽量配合  
・ドライナー吸汗裏布  
・吸汗カップインソール (衝撃吸収材付)

カラー 黒 B0236AV



軽くて疲れにくい型底タイプ

## ドライナーライト紳士並底

超軽量  
配合 吸汗  
裏布

甲材 / 底材 天然ゴム、合成ゴム  
 後丈 32.0cm(26.0cm の場合)  
 サイズ 22.5 ~ 26.0,27.0,28.0,29.0,30.0cm  
 個装 / 入数 紙袋入 / 10  
 仕様・特長  
 ・超軽量配合  
 ・ドライナー吸汗裏布  
 ・吸汗カップインソール（衝撃吸収材付）  
 ・ロール底

カラー 黒 B0236AW



泥詰まりしにくいロール底タイプ

## アスパーソフト FX-396

トッピング  
製法 吸汗  
裏布

甲材 / 底材 天然ゴム、合成ゴム  
 後丈 32.0 + カバー 6.0cm(26.0cm の場合)  
 サイズ 24.0 ~ 26.0,27.0,28.0cm  
 個装 / 入数 箱入 / 10  
 仕様・特長  
 ・トッピング製法  
 ・ドライナー吸汗裏布  
 ・吸汗カップインソール（衝撃吸収材付）  
 ・反射テープ

カラー ブラック B0254KA  
 ネイビー B00254KB



軽くて柔らかいトッピング製法

## アスパーソフト FX-397

トッピング  
製法 吸汗  
裏布

甲材 / 底材 天然ゴム、合成ゴム  
 後丈 22.0 + カバー 6.0cm(26.0cm の場合)  
 サイズ 24.0 ~ 26.0,27.0,28.0cm  
 個装 / 入数 箱入 / 10  
 仕様・特長  
 ・トッピング製法  
 ・ドライナー吸汗裏布  
 ・吸汗カップインソール（衝撃吸収材付）  
 ・反射テープ

カラー ブラック B0254KC  
 ブルー B00254KD



軽くて柔らかいトッピング製法

## FX 軽半長

トッピング製法 吸汗裏布

甲材 / 底材 天然ゴム、合成ゴム  
 後丈 30.0cm(26.0cm の場合)  
 サイズ 24.0 ~ 26.0, 27.0, 28.0cm  
 個装 / 入数 箱入 / 10  
 仕様・特長  
 ・トッピング製法  
 ・ドライナー吸汗裏布  
 ・吸汗カップインソール

カラー ブラック B0236AQ



軽くて柔らかいトッピング製法

## ムレノン紳士半長

ムレノン 吸汗裏布

甲材 / 底材 天然ゴム、合成ゴム  
 後丈 30.0cm(26.0cm の場合)  
 サイズ 24.0 ~ 26.0, 27.0, 28.0cm  
 個装 / 入数 紙袋入 / 10  
 仕様・特長  
 ・ムレノン構造  
 ・ドライナー吸汗裏布

カラー 黒 B0001BP



ムレノン構造で快適な履き心地

## ムレノンライト MUL-21

超軽量配合 ムレノン 吸汗裏布

甲材 / 底材 天然ゴム、合成ゴム  
 後丈 36.5cm(L の場合)  
 サイズ S(24.0 ~ 24.5cm) ~ 3L(28.0 ~ 28.5cm)  
 個装 / 入数 箱入 / 10  
 仕様・特長  
 ・超軽量配合  
 ・ムレノン構造  
 ・ドライナー吸汗裏布  
 ・メッシュカップインソール  
 ・ダブルエッジバンパー (底周りガード)

カラー  
 ブラック B0202AQ  
 ブルー B0202AP  
 ネイビー B0202AO  
 レッド B0202AN



軽くて丈夫なムレノン構造水産長



## ハイパーメレノン HM-721

年間商品

超軽量  
配合 エア-プレス  
構造 DRM

甲材 / 底材 天然ゴム、合成ゴム  
後丈 25.0cm(Lの場合)  
サイズ S(24.0～24.5cm)～3L(28.0～28.5cm)  
個装 / 入数 箱入 / 10  
仕様・特長  
・超軽量配合  
・ダブルラッセルメッシュ  
+ 2mm ウレタン裏  
・エア-プレス構造

カラー ブラック B0203AJ



年中快適エア-プレス構造

## ハイパーメレノン HM-722

年間商品

超軽量  
配合 エア-プレス  
構造 DRM

甲材 / 底材 天然ゴム 合成ゴム  
後丈 35.5 + カバー 5.0cm(Lの場合)  
サイズ S(24.0～24.5cm)～3L(28.0～28.5cm)  
個装 / 入数 箱入 / 10  
仕様・特長  
・超軽量配合  
・ダブルラッセルメッシュ+  
2mm ウレタン裏  
・エア-プレス構造  
・反射板  
・テイクオフカウンター

カラー ブラック B0203AL



年中快適エア-プレス構造

## ジョーブーツ JB-402

年間商品

高耐久  
配合 DRM

甲材 / 底材 天然ゴム、合成ゴム  
後丈 32.0 + カバー 8.0cm(26.0cmの場合)  
サイズ 24.0～26.0, 27.0, 28.0cm  
個装 / 入数 箱入 / 10  
仕様・特長  
・高耐久配合  
・ダブルラッセルメッシュ  
+ 2mm ウレタン裏  
・DRM カップインソール  
・ナイロン OX カバー

カラー ネイビー B0254FK



特別配合で耐久性抜群

## ジョーブーツエコ JB-406

高耐久  
配合 吸汗  
裏布

甲材 / 底材 天然ゴム、合成ゴム  
後丈 32.0 + カバー 6.0cm(26.0cm の場合)  
サイズ 22.5 ~ 26.0, 27.0, 28.0, 29.0, 30.0cm  
個装 / 入数 紙袋入 / 10  
仕様・特長  
・高耐久配合 (胴部)  
・耐摩耗性に優れたハイブリッドソール  
(底部のゴム中に再生ゴムを使用)  
・ドライナー吸汗裏布  
・吸汗カップインソール  
・エコマーク認定商品

カラー ネイビー B0254FX



環境対策長靴(再生材を使用)

## ジョーブーツ JB-409

高耐久  
配合 吸汗  
裏布

甲材 / 底材 天然ゴム、合成ゴム  
後丈 32.0 + カバー 8.0cm(26.0cm の場合)  
サイズ 24.0 ~ 26.0, 27.0, 28.0, 29.0cm  
個装 / 入数 紙袋入 / 10  
仕様・特長  
・高耐久配合  
・ドライナー吸汗裏布  
・吸汗フラットインソール  
・テイクオフカウンター

カラー ブラック B0254HA



特別配合で耐久性抜群

## ジョーブーツエコ JB-201

高耐久  
配合 吸汗  
裏布

甲材 / 底材 天然ゴム、合成ゴム  
後丈 32.0cm(26.0cm の場合)  
サイズ 22.5 ~ 26.0, 27.0, 28.0, 29.0, 30.0cm  
個装 / 入数 紙袋入 / 10  
仕様・特長  
・高耐久配合 (胴部)  
・耐摩耗性に優れたハイブリッドソール  
(底部のゴム中に再生ゴムを使用)  
・ドライナー吸汗裏布  
・吸汗カップインソール  
・エコマーク認定商品

カラー 黒 B0003HA



環境対策長靴(再生材を使用)

## CL ゴルゴン軽半長

補強メッシュ 吸汗裏布

甲材 / 底材 天然ゴム 合成ゴム  
 後丈 30.0cm(26.0cm の場合)  
 サイズ 24.0 ~ 26.0,27.0,28.0cm  
 個装 / 入数 紙袋入 / 10  
 仕様・特長  
 ・補強メッシュ入りアッパー  
 ・吸汗裏布  
 ・フラットインソール

カラー 黒 B0344BS



補強メッシュ入りで引裂強度アップ

## ブルーザー G-3719

補強メッシュ 吸汗裏布

甲材 / 底材 天然ゴム 合成ゴム  
 後丈 32.0 + カバー 6.0cm(L の場合)  
 サイズ M(25.0cm) ~ 3L(28.0cm)  
 個装 / 入数 紙袋入 / 10  
 仕様・特長  
 ・補強メッシュ入りアッパー  
 ・吸汗裏布  
 ・吸汗フラットインソール  
 ・テイクオフカウンター

カラー ネイビー B0273CA  
 カーキ B0273CB



異素材切り替えカバー+補強メッシュ入り胴ゴム

## アスパー HD-3308

長持ち設計 吸汗裏布

甲材 / 底材 天然ゴム、合成ゴム  
 後丈 32.0 + カバー 6.0cm(26.0cm の場合)  
 サイズ 23.0 ~ 26.0,27.0,28.0,29.0,30.0cm  
 個装 / 入数 紙袋入 / 10  
 仕様・特長  
 ・長持ち設計  
 ・吸汗裏布  
 ・吸汗フラットインソール  
 ・テイクオフカウンター

カラー ブラック B0254IX  
 ネイビー B0254IY



屈曲時の折り切れがしにくい

## アスパー HD-3311

長持ち設計 吸汗裏布

甲材 / 底材 天然ゴム、合成ゴム  
 後丈 32.0 +カバー 6.0cm(26.0cm の場合)  
 サイズ 23.0 ~ 26.0,27.0,28.0,29.0,30.0cm  
 個装 / 入数 紙袋入 /10  
 仕様・特長  
 ・長持ち設計  
 ・吸汗裏布  
 ・吸汗フラットインソール  
 ・テイクオフカウンター

カラー ブラック B0254JY  
 ネイビー B00254JZ



屈曲時の折り切れがしにくい

## フォーカス F-18

ピンスパイク 吸汗裏布

甲材 / 底材 天然ゴム、合成ゴム  
 後丈 32.0 +カバー 6.0cm(26.0cm の場合)  
 サイズ 24.0 ~ 26.0,27.0,28.0cm  
 個装 / 入数 箱入 /10  
 仕様・特長  
 ・吸汗裏布  
 ・フラットインソール  
 ・防滑全面ピンスパイクソール  
 ・テイクオフカウンター

カラー ネイビー B0257BT



ピンスパイク搭載シンプルカラーブーツ

## フォーカス F-19

ピンスパイク 吸汗裏布

甲材 / 底材 天然ゴム、合成ゴム  
 後丈 32.0 +カバー 6.0cm(26.0cm の場合)  
 サイズ 23.0 ~ 27.0,28.0,29.0,30.0cm  
 個装 / 入数 箱入 /10  
 仕様・特長  
 ・吸汗裏布  
 ・吸汗フラットインソール  
 ・ツインピンスパイクソール  
 (42ピン / 片足)  
 ・ナイロン OX カバー  
 ・反射テープ  
 ・テイクオフカウンター

カラー ネイビー B0257BU



滑りにくく抜けにくいツインピン構造

## サンスフィールド SF-40

吸汗裏布

甲材 / 底材 天然ゴム、合成ゴム  
 後丈 38.0cm(26.0cm の場合)  
 サイズ 23.0 ~ 28.0cm(ハーフサイズ無し)  
 個装 / 入数 紙袋入 / 10  
 仕様・特長  
 ・吸汗裏布  
 ・吸汗カップインソール  
 ・ロール底

カラー ブラック B0276IU  
 ブラウン B0276IV  
 カーキ B0276IW



泥がつまりにくいロール底丈長タイプ

## AGREE FIELD AG-2024

吸汗裏布

甲材 / 底材 天然ゴム、合成ゴム  
 後丈 18.0 + カバー 9.0cm(L の場合)  
 サイズ SS(23.0 ~ 23.5cm) ~  
 3L(28.0 ~ 28.5cm)  
 個装 / 入数 箱入 / 10  
 仕様・特長  
 ・防蚊はっ水加工 DRM カバー  
 ・ドライナー吸汗裏布  
 ・吸汗カップインソール  
 ・ロール底

カラー ブラック B0340AY  
 キャメル B0340BB



蚊が寄りつきにくい防蚊はっ水加工カバー付

## ローバーウルフ G-3711

吸汗裏布

甲材 / 底材 天然ゴム、合成ゴム  
 後丈 32.0 + カバー 6.0cm(26.0cm の場合)  
 サイズ 24.0 ~ 26.0, 27.0, 28.0cm  
 個装 / 入数 紙袋入 / 12  
 仕様・特長  
 ・吸汗裏布  
 ・吸汗フラットインソール  
 ・テイクオフカウンター

カラー ブラック B0273BH  
 ブルー B0273BG



スタンダードカバー付 エナメル仕上げ

## ローバーウルフ G-3712

吸汗裏布

甲材 / 底材 天然ゴム、合成ゴム  
 後丈 32.0 + カバー 6.0cm(26.0cm の場合)  
 サイズ 24.0 ~ 26.0, 27.0, 28.0cm  
 個装 / 入数 紙袋入 / 12  
 仕様・特長  
 ・吸汗裏布  
 ・吸汗フラットインソール  
 ・テイクオフカウンター

カラー ブラック B0273BI  
 レンガ B0273BJ



スタンダードカバー付 マット仕上げ

## ローバーウルフ G-3718

吸汗裏布

甲材 / 底材 天然ゴム、合成ゴム  
 後丈 32.0 + カバー 6.0cm(26.0cm の場合)  
 サイズ 24.0 ~ 26.0, 27.0, 28.0cm  
 個装 / 入数 紙袋入 / 10  
 仕様・特長  
 ・吸汗裏布  
 ・吸汗フラットインソール  
 ・テイクオフカウンター

カラー ネイビー B0273BY  
 オリーブ B0273BZ



ワントーンカラー ツヤ消し定番ブーツ

## ドライナー紳士型底

吸汗裏布

甲材 / 底材 天然ゴム、合成ゴム  
 後丈 32.0cm(26.0cmの場合)  
 サイズ 24.0～26.0,27.0,28.0,29.0,30.0cm  
 個装 / 入数 紙袋入 / 12  
 仕様・特長 ・吸汗裏布  
 ・吸汗カップインソール

カラー 黒 B0004AA



1 ランク上の定番エナメルブーツ

## ドライナー防雪紳士半長

吸汗裏布

甲材 / 底材 天然ゴム、合成ゴム  
 後丈 30.5 + カバー 7.0cm(26.0cmの場合)  
 サイズ 24.0～26.0,27.0,28.0cm  
 個装 / 入数 紙袋入 / 10  
 仕様・特長 ・吸汗裏布  
 ・泥つまりしにくいリップルパターンソール

カラー 黒 B0012AB



水や泥が入りにくいゴムカバー付き

## CL 軽半長

甲材 / 底材 天然ゴム、合成ゴム  
 後丈 29.5cm(26.0cmの場合)  
 サイズ 24.0～26.0,27.0,28.0cm  
 個装 / 入数 紙袋入 / 10  
 仕様・特長 ・メリヤス裏

カラー 黒 B0003AO



定番ワークブーツ

## 紳士半長

甲材 / 底材 天然ゴム、合成ゴム  
 後丈 30.0cm(26.0cm の場合)  
 サイズ 24.0～26.0,27.0,28.0,29.0,30.0cm  
 個装 / 入数 紙袋入 / 10  
 仕様・特長 ・メリヤス裏

カラー 黒 B0001AP



長年愛されるシンプルな1足

## 実用大長 F 型

甲材 / 底材 天然ゴム、合成ゴム  
 後丈 39.0cm(26.0cm の場合)  
 サイズ 24.0～27.0,28.0,29.0cm  
 個装 / 入数 紙袋入 / 10  
 仕様・特長 ・裏布なし  
 ・ヒール付きロール底  
 ・エコマーク認定商品

カラー 黒 A0034AH



裏布なし

長期使用設計基準をクリア

## 実用半長 F 型

甲材 / 底材 天然ゴム、合成ゴム  
 後丈 29.0cm(26.0cm の場合)  
 サイズ 23.0,24.0～27.0,28.0,29.0,30.0cm  
 個装 / 入数 紙袋入 / 10  
 仕様・特長 ・裏布なし  
 ・ヒール付きロール底  
 ・エコマーク認定商品

カラー 黒 A0039AD



裏布なし

長期使用設計基準をクリア



## 特水中長

裏布なし

甲材 / 底材 天然ゴム、合成ゴム  
 後丈 70.0cm(26.0cm の場合)  
 サイズ 24.0 ~ 26.0,27.0,28.0cm  
 個装 / 入数 紙袋入 / 10  
 仕様・特長  
 ・裏布なし  
 ・ヒール付きロール底

カラー 黒

A0003AA



丸洗い可能 深い水中作業に最適

### 裏付農業長

季節品

甲材 / 底材 天然ゴム、合成ゴム  
 後丈 43.0cm(26.0cm の場合)  
 サイズ 22.0 ~ 23.0, 24.0 ~ 26.0, 27.0, 28.0cm  
 個装 / 入数 紙袋入 / 20  
 仕様・特長  
 ・メリヤス裏  
 ・バックベルト式  
 ・脱げ防止ゴム輪付き  
 ・ロール底

カラー 黒 A0122AA



軽くてフィット感抜群！田植えの必需品

### 裏付農業長 太型 K

季節品

甲材 / 底材 天然ゴム、合成ゴム  
 後丈 43.0cm(26.0cm の場合)  
 サイズ 22.5, 23.0, 24.0 ~ 26.0, 27.0, 28.0cm  
 個装 / 入数 紙袋入 / 20  
 仕様・特長  
 ・メリヤス裏  
 ・バックベルト式  
 ・脱げ防止ゴム輪付き  
 ・ロール底

カラー 黒 A0122BT



田植えや農作業に最適 太型タイプ

### 裏付農業長 ドライナー

季節品

吸汗裏布

甲材 / 底材 天然ゴム、合成ゴム  
 後丈 43.0cm(26.0cm の場合)  
 サイズ 22.5, 23.0, 24.0 ~ 26.0, 27.0, 28.0cm  
 個装 / 入数 紙袋入 / 20  
 仕様・特長  
 ・吸汗ドライナー裏布  
 ・バックベルト式  
 ・脱げ防止ゴム輪付き  
 ・ロール底

カラー ダークグリーン A0121AA



ムレにくい吸水速乾裏布仕様

## 裏付農業長 ドライナー SR

季節品

吸汗  
裏布

甲材 / 底材 天然ゴム、合成ゴム  
 後丈 43.0cm(26.0cm の場合)  
 サイズ 22.0～23.0,24.0～26.0,27.0,28.0cm  
 個装 / 入数 紙袋入 / 20  
 仕様・特長  
 ・吸汗ドライナー裏布  
 ・発泡ゴム内蔵  
 ・バックベルト式  
 ・脱げ防止ゴム輪付き  
 ・ロール底

カラー 黒 A0121AC



冷気を防ぐ発泡ゴム内蔵

## 裏なし農業長 14号F型

季節品

裏布  
なし

甲材 / 底材 天然ゴム、合成ゴム  
 後丈 43.0cm(26.0cm の場合)  
 サイズ 22.0～23.0,24.0～26.0,27.0,28.0cm  
 個装 / 入数 紙袋入 / 10  
 仕様・特長  
 ・裏布なし  
 ・履口調節ゴムバンド付き  
 ・脱げ防止ゴム輪付き  
 ・ロール底

カラー 黒 A0116AI



丸洗い可能 足入れゆったり

## 裏なし農業長 23号

季節品

裏布  
なし

甲材 / 底材 天然ゴム、合成ゴム  
 後丈 66.0cm(26.0cm の場合)  
 サイズ 22.0～23.0,24.0～26.0,27.0,28.0cm  
 個装 / 入数 紙袋入 / 10  
 仕様・特長  
 ・裏布なし  
 ・ベルト吊りバンド付き  
 ・脱げ防止ゴム輪付き  
 ・ロール底

カラー 黒 A0113AA



丸洗い可能丈長タイプ

## ソフト農業長 14号

甲材 / 底材 天然ゴム、合成ゴム  
 後丈 44.5cm(26.0cmの場合)  
 サイズ 22.0 ~ 23.0, 24.0 ~ 26.0, 27.0, 28.0cm  
 個装 / 入数 箱入 / 20  
 仕様・特長  
 ・トッピング製法  
 ・脱げ防止ゴム輪付き  
 ・ロール底

カラー 黒 A0145AC  
 ダークグリーン A0145AD



季節品

トッピング製法

軽くて柔らかくフィット感抜群!

## ソフト農業長 20号

甲材 / 底材 天然ゴム、合成ゴム  
 後丈 59.0cm(26.0cmの場合)  
 サイズ 22.0 ~ 23.0, 24.0 ~ 26.0, 27.0, 28.0cm  
 個装 / 入数 紙袋入 / 10  
 仕様・特長  
 ・トッピング製法  
 ・ベルト吊りバンド式  
 ・脱げ防止ゴム輪付き  
 ・ロール底

カラー 黒 A0156AB



季節品

トッピング製法

軽くて柔らかくフィット感抜群!

## ソフト農業長 25号

甲材 / 底材 天然ゴム、合成ゴム  
 後丈 71.0cm(26.0cmの場合)  
 サイズ 22.5, 23.0, 24.0 ~ 26.0, 27.0, 28.0cm  
 個装 / 入数 紙袋入 / 10  
 仕様・特長  
 ・トッピング製法  
 ・ベルト吊りバンド式  
 ・脱げ防止ゴム輪付き  
 ・ロール底

カラー 黒 A0155AB



季節品

トッピング製法

軽くて柔らかい農業長 深田用

## ソフトタビ長 14号

甲材 / 底材 天然ゴム、合成ゴム  
 後丈 44.5cm(26.0cm の場合)  
 サイズ 22.0～23.0,24.0～26.0,27.0,28.0cm  
 個装 / 入数 箱入 /20  
 仕様・特長  
 ・トッピング製法  
 ・股付き  
 ・メリヤス裏  
 ・脱げ防止ゴム輪付き  
 ・ロール底

カラー ダークグリーン A0147AD



季節品

トッピング  
製法

踏ん張りやすい指付きタイプ

## カラーソフトブーツI型

甲材 / 底材 天然ゴム、合成ゴム  
 後丈 44.5cm(26.0cm の場合)  
 サイズ 22.0～23.0,24.0～26.0,27.0,28.0cm  
 個装 / 入数 箱入 /20  
 仕様・特長  
 ・トッピング製法  
 ・メリヤス裏  
 ・脱げ防止ゴム輪付き  
 ・ロール底

カラー ブルー A0192AA



季節品

トッピング  
製法

軽くて柔らかく動きやすい

## 豊作II（先丸）

甲材 / 底材 天然ゴム、合成ゴム  
 後丈 41.0cm(26.0cm の場合)  
 サイズ 22.5～27.0,28.0cm  
 個装 / 入数 箱入 /20  
 仕様・特長  
 ・履口ジャージ仕様  
 ・メリヤス裏  
 ・脱げ防止ゴム輪付き  
 ・ロール底

カラー 黒 A0198BF



季節品

履口ジャージ仕様

## 豊作II (股付)

季節品

甲材 / 底材 天然ゴム、合成ゴム  
後丈 41.0cm(26.0cm の場合)  
サイズ 22.5 ~ 27.0, 28.0cm  
個装 / 入数 箱入 / 20  
仕様・特長  
・履口ジャージ仕様  
・股付き  
・メリヤス裏  
・脱げ防止ゴム輪付き  
・ロール底

カラー 黒

A0198BG



履口ジャージ仕様 踏ん張りやすい指付タイプ

## フェルト安全半長F型

先芯入 防寒裏布

甲材 / 底材 天然ゴム、合成ゴム  
 後丈 30.0cm(26.0cmの場合)  
 サイズ 24.0～26.0,27.0,28.0,29.0cm  
 個装 / 入数 紙袋入 / 10  
 仕様・特長  
 ・鋼製先芯 (S種相当)  
 ・5.5mm厚フェルト裏  
 ・フェルトインソール  
 ・テイクオフカウンター

カラー 黒 A0026BH



丈夫・防寒・安全のハイグレード仕様

## ライトセーフティーワークス LSW-01

年間商品

超軽量配合 先芯入 防寒裏布 耐滑底

甲材 / 底材 天然ゴム、合成ゴム  
 後丈 35.0cm(26.0cmの場合)  
 サイズ 24.0～26.0,27.0,28.0,29.0,30.0cm  
 個装 / 入数 箱入 / 10  
 仕様・特長  
 ・超軽量配合  
 ・鋼製先芯 (S種相当)  
 ・アルミ蒸着+7mmメッシュウレタン裏  
 ・吸汗フラットインソール  
 ・スタッドレスソール (キュービックソール)

カラー 黒 A0020AB



防寒・防滑機能で寒冷所での作業に最適

## ライトセーフティーワークス LSW-02

年間商品

超軽量配合 先芯入 防寒裏布 耐滑底

甲材 / 底材 天然ゴム、合成ゴム  
 後丈 35.0cm(26.0cmの場合)  
 サイズ 24.0～26.0,27.0,28.0,29.0,30.0cm  
 個装 / 入数 箱入 / 10  
 仕様・特長  
 ・超軽量配合  
 ・鋼製先芯 (S種相当)  
 ・5.5mm厚フェルトライニング  
 ・フェルトインソール  
 ・スタッドレスソール (キュービックソール)  
 ・テイクオフカウンター

カラー 黒 A0020AC



防寒・防滑機能で寒冷所での作業に最適

## ライトセーフティー LSB-54

年間商品

超軽量  
配合 先芯入 DRM

甲材 / 底材 天然ゴム、合成ゴム  
 後丈 32.0 + カバー 8.0cm(26.0cm の場合)  
 サイズ 24.0 ~ 27.0, 28.0, 29.0cm  
 個装 / 入数 箱入 / 10  
 仕様・特長  
 ・超軽量配合  
 ・樹脂先芯 (L 種相当)  
 ・ダブルラッセルメッシュ  
 + 2mm ウレタン裏  
 ・DRM カップインソール  
 ・ナイロン OX カバー  
 ・反射テープ

カラー ネイビー B0020DK



足入れ抜群！オールシーズン超軽量安全長

## ライト安全軽半長 LSB-75

年間商品

超軽量  
配合 先芯入 DRM

甲材 / 底材 天然ゴム、合成ゴム  
 後丈 32.0cm(26.0cm の場合)  
 サイズ 24.0 ~ 27.0, 28.0, 29.0cm  
 個装 / 入数 箱入 / 5  
 仕様・特長  
 ・超軽量配合  
 ・樹脂先芯 (L 種相当)  
 ・ダブルラッセルメッシュ  
 + 2mm ウレタン裏  
 ・DRM カップインソール (衝撃吸収材付)  
 ・反射テープ

カラー 黒 B0020HE



足入れ抜群！オールシーズン樹脂先芯入り超軽量安全長

## ライトセーフティー LSB-321

超軽量  
配合 先芯入 吸汗  
裏布

甲材 / 底材 天然ゴム、合成ゴム  
 後丈 22.0 + カバー 6.0cm(26.0cm の場合)  
 サイズ 24.0 ~ 27.0, 28.0, 29.0cm  
 個装 / 入数 箱入 / 10  
 仕様・特長  
 ・超軽量配合  
 ・樹脂先芯 (L 種相当)  
 ・ドライナー吸汗裏布  
 ・DRM カップインソール (衝撃吸収材付)  
 ・ナイロン OX カバー  
 ・反射テープ  
 ・テイクオフカウンター

カラー ブラック B0020GW  
 ネイビー B0020GX



樹脂先芯ショートタイプ安全長



## スティーガ LSB-316

超軽量  
配合 先芯入 吸汗  
裏布

甲材 / 底材 天然ゴム、合成ゴム  
後丈 32.0 + カバー 8.0cm(26.0cm の場合)  
サイズ 22.0 ~ 27.0, 28.0, 29.0, 30.0cm  
個装 / 入数 箱入 / 10  
仕様・特長  
・超軽量配合  
・樹脂先芯 (L 種相当)  
・ドライナー吸汗裏布  
・DRM カップインソール (衝撃吸収材付)  
・ナイロン OX カバー  
・反射テープ

カラー ブラック B0020FP



超軽量 足入れよく疲れにくい 男女兼用

## ライトセーフティー LSB-315

超軽量  
配合 先芯入 DRM

甲材 / 底材 天然ゴム、合成ゴム  
後丈 32.0 + カバー 8.0cm(26.0cm の場合)  
サイズ 24.0 ~ 27.0, 28.0, 29.0cm  
個装 / 入数 箱入 / 10  
仕様・特長  
・超軽量配合  
・鋼製先芯 (S 種相当)  
・ダブルラッセルメッシュ裏  
・DRM カップインソール  
・ナイロン OX カバー  
・反射テープ  
・テイクオフカウンター

カラー ブラック B0020FL  
ネイビー B0020FM



超軽量ムレにくく疲れにくい

## ジョーブーツセーフティー JSB-301

年間商品

高耐久  
配合 先芯入 DRM

甲材 / 底材 天然ゴム、合成ゴム  
後丈 32.0 + カバー 8.0cm(26.0cm の場合)  
サイズ 24.0 ~ 27.0, 28.0, 29.0cm  
個装 / 入数 箱入 / 10  
仕様・特長  
・高耐久配合  
・鋼製先芯 (S 種相当)  
・ダブルラッセルメッシュ  
+ 2mm ウレタン裏  
・DRM カップインソール  
・ナイロン OX カバー  
・反射テープ

カラー ブラック B0020DI



ハードな作業に！プロ仕様安全長

## ゴルゴンセーフティー SB-3124

補強メッシュ 先芯入 吸汗裏布

甲材 / 底材 天然ゴム、合成ゴム  
 後丈 32.0 +カバー 6.0cm(26.0cm の場合)  
 サイズ 24.0 ~ 27.0,28.0cm  
 個装 / 入数 紙袋入 / 10  
 仕様・特長  
 ・補強メッシュ入りアッパー  
 ・鋼製先芯 (S 種相当)  
 ・吸汗裏布  
 ・吸汗フラットインソール  
 ・反射テープ  
 ・テイクオフカウンター

カラー イエロー B0344BR



引裂きに強い補強メッシュ入り安全長

## セーフティーブーツ SBHD-3117

長持ち設計 先芯入 吸汗裏布

甲材 / 底材 天然ゴム、合成ゴム  
 後丈 32.0cm(26.0cm の場合)  
 サイズ 23.0 ~ 27.0,28.0,29.0,30.0cm  
 個装 / 入数 紙袋入 / 10  
 仕様・特長  
 ・長持ち設計  
 ・鋼製先芯 (S 種相当)  
 ・吸汗裏布  
 ・吸汗フラットインソール  
 ・反射テープ  
 ・テイクオフカウンター

カラー ブラック B0020FS



プロ仕様長持ち設計 ツヤ付安全長

## セーフティーブーツ SBHD-3118

長持ち設計 先芯入 吸汗裏布

甲材 / 底材 天然ゴム 合成ゴム  
 後丈 21.0 +カバー 6.0cm(26.0cm の場合)  
 サイズ 24.0 ~ 27.0,28.0cm  
 個装 / 入数 紙袋入 / 10  
 仕様・特長  
 ・長持ち設計  
 ・鋼製先芯 (S 種相当)  
 ・吸汗裏布  
 ・吸汗フラットインソール  
 ・反射テープ  
 ・テイクオフカウンター

カラー ブラック B0020FT  
 ネイビー B0020FU  
 レッド B0020GT



プロ仕様長持ち設計カバー付きショートタイプ

## セーフティーブーツ SBHD-3119

長持ち設計 先芯入 吸汗裏布

甲材 / 底材 天然ゴム、合成ゴム  
 後丈 32.0 + カバー 6.0cm(26.0cm の場合)  
 サイズ 23.0 ~ 27.0, 28.0, 29.0, 30.0cm  
 個装 / 入数 紙袋入 / 10  
 仕様・特長  
 ・長持ち設計  
 ・鋼製先芯 (S 種相当)  
 ・吸汗裏布  
 ・吸汗フラットインソール  
 ・反射テープ  
 ・テイクオフカウンター

カラー ブラック B0020FV  
 ネイビー B0020FW



プロ仕様長持ち設計 カバー付きツヤタイプ

## セーフティーブーツ SBHD-3120

長持ち設計 先芯入 吸汗裏布

甲材 / 底材 天然ゴム 合成ゴム  
 後丈 32.0 + カバー 6.0cm(26.0cm の場合)  
 サイズ 23.0 ~ 27.0, 28.0, 29.0, 30.0cm  
 個装 / 入数 紙袋入 / 10  
 仕様・特長  
 ・長持ち設計  
 ・鋼製先芯 (S 種相当)  
 ・吸汗裏布  
 ・吸汗フラットインソール  
 ・反射テープ  
 ・テイクオフカウンター

カラー ブラック B0020FX  
 ネイビー B0020FY  
 オレンジ B0020GU



プロ仕様長持ち設計 カバー付きツヤ消しタイプ

## フォーカス FS-53

先芯入 ピンスパイク 吸汗裏布

甲材 / 底材 天然ゴム、合成ゴム  
 後丈 32.0 + カバー 8.0cm(26.0cm の場合)  
 サイズ 24.0 ~ 26.0, 27.0, 28.0cm  
 個装 / 入数 箱入 / 10  
 仕様・特長  
 ・ドライナー吸汗裏布  
 ・鋼製先芯 (S 種相当)  
 ・防滑全面ピンスパイクソール  
 ・吸汗カップインソール  
 ・反射テープ  
 ・テイクオフカウンター

カラー ネイビー B0257BN



山林・法面作業に最適なスパイク付安全長

## セーフティーブーツ SB-71RM

年間商品

先芯入 踏抜防止板

- 甲材 / 底材 天然ゴム、合成ゴム  
 後丈 32.0 + カバー 6.0cm(Lの場合)  
 サイズ SS(23.0 ~ 23.5cm)  
 ~ 5L(30.0 ~ 30.5cm)  
 個装 / 入数 ビニル袋入 / 10  
 仕様・特長
- ・鋼製先芯 (S種相当)
  - ・踏み抜き防止板 (耐踏み抜き性能 1100N)
  - ・ラッセルメッシュ + 3mm ウレタン裏
  - ・フラットインソール
  - ・反射テープ

カラー ブラック B0020DZ



鋼板入り安全長 オールシーズン対応

## セーフティーブーツ SB-3125

先芯入 踏抜防止板 吸汗裏布

- 甲材 / 底材 天然ゴム、合成ゴム  
 後丈 32.0 + カバー 6.0cm(Lの場合)  
 サイズ M(25.0cm) ~ 3L(28.0cm)  
 個装 / 入数 紙袋入 / 10  
 仕様・特長
- ・鋼製先芯 (S種相当)
  - ・踏み抜き防止板 (耐踏み抜き性能 1100N)
  - ・吸汗裏布
  - ・吸汗フラットインソール
  - ・反射テープ
  - ・テイクオフカウンター

カラー ブラック B0020GV



スコップ作業に最適な足裏ガード付

## マリアンライト ML-225

超軽量  
配合 吸汗  
裏布

甲材 / 底材 天然ゴム、合成ゴム  
後丈 26.0cm(23.5cmの場合)  
サイズ 22.5～25.0cm  
個装 / 入数 紙袋入 / 10  
仕様・特長  
・超軽量配合  
・ドライナー吸汗裏布  
・吸汗カップインソール

カラー ネイビー B0041CP  
プラム B0041CQ  
ワサビ B0041CR



超軽量ゆったり幅広ラスト

## マリアンライト ML-227

超軽量  
配合 吸汗  
裏布

甲材 / 底材 天然ゴム、合成ゴム  
後丈 29.0cm(23.5cmの場合)  
サイズ 22.5～25.0cm  
個装 / 入数 箱入 / 10  
仕様・特長  
・超軽量配合  
・ツヤ消し仕上げ  
・ドライナー吸汗裏布  
・吸汗カップインソール (衝撃吸収材付)

カラー ネイビー B0041CX  
ボルドー B0041CY  
ブラック B0041DR



超軽量定番レディースブーツ

## マリアンライト ML-229

超軽量  
配合 吸汗  
裏布

甲材 / 底材 天然ゴム、合成ゴム  
後丈 15.0cm(23.5cmの場合)  
サイズ 22.5～25.0cm  
個装 / 入数 箱入 / 10  
仕様・特長  
・超軽量配合  
・ドライナー吸汗裏布  
・吸汗カップインソール (衝撃吸収材付)

カラー ネイビー B0041DD  
プラム B0041DE



超軽量ショート丈タイプ

## マリアンライト ML-232

超軽量  
配合 吸汗  
裏布

甲材 / 底材 天然ゴム、合成ゴム  
後丈 24.0cm(23.5cm の場合)  
サイズ 22.5 ~ 25.0cm  
個装 / 入数 箱入 / 10  
仕様・特長  
・超軽量配合  
・ドライナー吸汗裏布  
・EVA ウエッジインソール

カラー レンガ B0041DQ  
ブラウン B0041DO  
ネイビー B0041DP



超軽量ふくらはぎゆったりデザイン

## マリアンライト ML-09

超軽量  
配合 吸汗  
裏布

甲材 / 底材 天然ゴム 合成ゴム  
後丈 23.0cm(23.5cm の場合)  
サイズ 22.5 ~ 25.0cm  
個装 / 入数 箱入 / 12  
仕様・特長  
・超軽量配合  
・ドライナー吸汗裏布  
・EVA ウエッジインソール  
・ロール底

カラー 紺 B0041AY  
ワイン B0041BA



超軽量 土・泥がつまりにくい底意匠

## ライトフィールド LF-14

年間商品

超軽量  
配合 DRM

甲材 / 底材 天然ゴム、合成ゴム  
後丈 34.0cm(24.0cm の場合)  
サイズ 23.0 ~ 25.0cm (ハーフサイズ無し)  
個装 / 入数 箱入 / 10  
仕様・特長  
・超軽量配合  
・ダブルラッセルメッシュ  
+ 2mm ウレタン裏  
・DRM カップインソール

カラー ブラック B0276CV  
ブラウン B0276CW



超軽量 ムレにくい丈長タイプ

## ライトフィールド LF-42

超軽量  
配合 吸汗  
裏布

甲材 / 底材 天然ゴム、合成ゴム  
後丈 35.0cm(24.0cm の場合)  
サイズ 22.0 ~ 25.0cm (ハーフサイズ無し)  
個装 / 入数 箱入 / 10  
仕様・特長  
・超軽量配合  
・ドライナー吸汗裏布  
・吸汗カップインソール (衝撃吸収材付)

カラー ブラック B0276IO



超軽量 ゆったりラストのロング丈

## リスターライト RL-262

超軽量  
配合 吸汗  
裏布

甲材 / 底材 天然ゴム、合成ゴム  
後丈 31.0 + カバー 4.5cm(M の場合)  
サイズ S(22.0 ~ 22.5cm) ~ LL(25.0 ~ 25.5cm)  
個装 / 入数 箱入 / 10  
仕様・特長  
・超軽量配合  
・ドライナー吸汗裏布  
・吸汗フラットインソール (衝撃吸収材付)

カラー ネイビー B0276JO  
          キャメル B0276JQ



超軽量 カバー付きロング丈タイプ

## サンスライト L-817

超軽量  
配合 吸汗  
裏布

甲材 / 底材 天然ゴム、合成ゴム  
後丈 25.0cm(M の場合)  
サイズ S(22.0 ~ 22.5cm) ~ LL(25.0 ~ 25.5cm)  
個装 / 入数 箱入 / 10  
仕様・特長  
・超軽量配合  
・ドライナー吸汗裏布  
・コンフォートインソール

カラー ブラック B0174DZ  
          ブラウン B0174EA



超軽量&コンフォートインソール

## マリアンソフト FX-299

トッピング製法 吸汗裏布

甲材 / 底材 天然ゴム、合成ゴム  
 後丈 26.0cm(23.5cm の場合)  
 サイズ 22.5 ~ 25.0cm  
 個装 / 入数 箱入 / 10  
 仕様・特長  
 ・トッピング製法  
 ・ドライナー吸汗裏布  
 ・吸汗フラットインソール

カラー ネイビー B0041CU  
 ワイン B0041CV



軽くて柔らかいトッピング製法

## ルル L-05

吸汗裏布

甲材 / 底材 天然ゴム、合成ゴム  
 後丈 21.0cm(23.5cm の場合)  
 サイズ 22.5 ~ 25.0cm  
 個装 / 入数 箱入 / 10  
 仕様・特長  
 ・吸汗裏布  
 ・EVA ウエッジインソール  
 ・ロール底

カラー ブラック B0304EG  
 レンガ B0304EH  
 マスタード B0304EI



柔らかくてしゃがみやすいロール底タイプ

## マリアン M-2204

吸汗裏布 DRM

甲材 / 底材 天然ゴム、合成ゴム  
 後丈 25.0cm(23.5cm の場合)  
 サイズ 22.5 ~ 25.0cm  
 個装 / 入数 紙袋入 / 10  
 仕様・特長  
 ・吸汗裏布  
 + 底面ダブルラッセルメッシュ

カラー ネイビー B0149AK  
 カーキ B0149AL



メッシュ底面で爽やかな履き心地



## マリアン M-2206

吸汗裏布

甲材 / 底材 天然ゴム、合成ゴム  
 後丈 29.0cm(23.5cmの場合)  
 サイズ 22.5 ~ 25.0cm  
 個装 / 入数 紙袋入 / 10  
 仕様・特長  
 ・発泡転写  
 ・吸汗裏布  
 ・吸汗フラットインソール

カラー ブルー B0149AP  
 ローズ B0149AQ



立体感のある小花柄

## カラースーツ No.11

甲材 / 底材 天然ゴム、合成ゴム  
 後丈 26.0cm(23.5cmの場合)  
 サイズ 22.5 ~ 25.0cm  
 個装 / 入数 箱入 / 12  
 仕様・特長  
 ・メリヤス裏  
 ・EVA ウエッジインソール  
 ・ロール底

カラー 紺 B0077BC  
 赤 B0077BD



農作業に最適な定番ロール底タイプ

## エチュード R-2605

吸汗裏布

甲材 / 底材 天然ゴム、合成ゴム  
 後丈 31.0 + カバー 4.5cm(Mの場合)  
 サイズ S(22.0 ~ 22.5cm) ~ LL(25.0 ~ 25.5cm)  
 個装 / 入数 紙袋入 / 10  
 仕様・特長  
 ・吸汗裏布  
 ・吸汗フラットインソール

カラー ネイビー B0276IQ  
 オーク B0276IR



カバー付ロング丈タイプ

## マッキー J-2830

吸汗  
裏布

甲材 / 底材 天然ゴム、合成ゴム  
 後丈 27.0 + カバー 4.0cm(21.0cm の場合)  
 サイズ 15.0 ~ 24.0cm(ハーフサイズ無し)  
 個装 / 入数 箱入 / 10  
 仕様・特長  
 ・吸汗裏布  
 ・吸汗フラットインソール  
 ・反射板

カラー ブラック B0254IT  
 ブラウン B0254IU



男の子用プリントブーツ

## マッキー J-2834

吸汗  
裏布

甲材 / 底材 天然ゴム、合成ゴム  
 後丈 27.0 + カバー 4.0cm(21.0cm の場合)  
 サイズ 15.0 ~ 24.0cm(ハーフサイズ無し)  
 個装 / 入数 箱入 / 10  
 仕様・特長  
 ・吸汗裏布  
 ・吸汗フラットインソール  
 ・反射板

カラー ブラック B0254JO  
 ブルー B0254JP



キッズからジュニアまで対応 男の子向け

## サンスフィールド J-2835

吸汗  
裏布

甲材 / 底材 天然ゴム 合成ゴム  
 後丈 27.0 + カバー 4.0cm(21.0cm の場合)  
 サイズ 15.0 ~ 24.0cm(ハーフサイズ無し)  
 個装 / 入数 箱入 / 10  
 仕様・特長  
 ・吸汗裏布  
 ・吸汗フラットインソール  
 ・反射板

カラー ブラック B0254JQ  
 カーキ B0254JR  
 オレンジ B0254JS



フィールドタイプブーツ

## サミー J-2836


吸汗  
裏布

甲材 / 底材 天然ゴム、合成ゴム  
 後丈 27.0 +カバー 4.0cm(21.0cm の場合)  
 サイズ 15.0 ~ 24.0cm(ハーフサイズ無し)  
 個装 / 入数 箱入 /10  
 仕様・特長  
 ・吸汗裏布  
 ・吸汗フラットインソール  
 ・反射板

カラー ブラック B0254JT  
 ブラウン B0254JU  
 ネイビー B0254JV



女の子向けプリントブーツ



**P.V.C BOOTS**  
**長靴 (P.V.C 製)**

## 長靴 (PVC 製) について

### よごれにくい つまりにくい

#### ■クリーンウエーブソール (防汚性耐滑底)

汚れが詰まりにくく、落としやすい  
クリーンウエーブソール  
(特許取得 第 5222431 号)



#### ●汚れが残りにくい

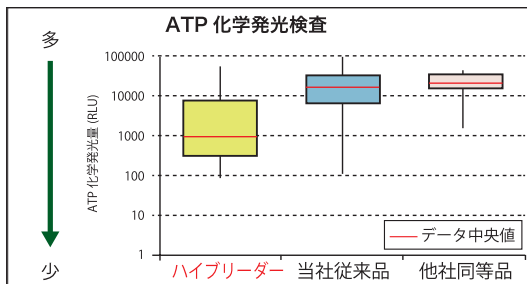
器具の汚染・洗浄度調査に使用する、「汚れ (ATP 値)」と「細菌の残留 (細菌数)」について、ハイブリーダーと当社従来品、他社同等品とを比較。ハイブリーダーの、ATP 中央値と生菌数は、当社従来品、他社同等品よりも明らかに低いことから、ハイブリーダーは汚れを容易に除去できることが確認されました。

#### ■防汚・洗浄性評価試験

試験方法：汚れた長靴を水道水で 30 秒間ブラシ洗浄した後、蒸留水の入ったビニル袋に入れ振とう洗浄し、その洗浄水について、ATP 化学発光試験と細菌培養試験による比較評価試験実施。

(試験先：帯広畜産大学 畜産フィールド科学センター 木田教授監修)

#### ・ATP 化学発光試験結果

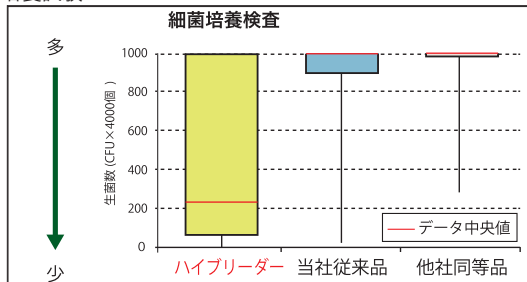


単位：RLU( 相対的発光量 )

食品業界や医療機関で器具の洗浄度調査に実施されている ATP 化学発光試験は、微生物や食物の残渣などの付着した汚れを酵素で発光させ、その発光量によって汚れ度合いを評価する試験です。

「ハイブリーダー」の試験中央値 (1000RLU) は当社従来品及び、他社同等品 (10000RLU) に比べ 10 分の 1 以下と低い値となっています。汚れが付き難い優れた防汚性、洗浄性を検証。

#### ・細菌培養試験



単位：RLU( 相対的発光量 )

振とう洗浄した洗浄水を 10 倍に希釈し、24 時間培養後の細菌数を測定。「ハイブリーダー」の中央値 (200 強 CFU) の値は、当社従来品及び他社同等品の値 (最大値 1000CFU 以上=∞個) に比べ、遥かに低い値です。細菌が付着し難い衛生的な仕様を実証。

### すべりにくい

#### ■クリーンウエーブソール (防汚性耐滑底)

##### ・クリーンウエーブソールはすべりにくい

クリーンウエーブソールは、洗浄性はもちろん、耐滑性にも優れています。従来的一般安全靴に比べて 2 倍以上の耐滑性能を実現。JIS T8101「安全靴」規格の耐滑性規格値 動摩擦係数 0.2 以上を大きくクリアしています。

##### 摩擦係数比較表

項目 アイテム	底の接地 (材) 状態	動摩擦係数
従来安全長靴	ステンレス+グリセリン	0.11
ハイブリーダー	ステンレス+グリセリン	0.47

#### ■グリッドソール (耐滑底)

ゾナ G 5 の耐滑性は、一般衛生長に比べ 2 倍以上のグリップ効果があります。ブロック意匠エッジが接地面とソールの間の水・油膜層を破断・排除し引っ掻き摩擦力を高めています。

##### 摩擦係数比較表

項目 アイテム	底の接地 (材) 状態	動摩擦係数
一般衛生長	ステンレス+グリセリン	0.08
他社耐滑機能品	ステンレス+グリセリン	0.25
ゾナ G5	ステンレス+グリセリン	0.46

(試験依頼先 財団法人化学物質評価研究機構)

##### ※試験方法：

製品に人工足を履かせ、接地材に垂直の力 (500±25N) で押し付け接地材を水平方向に移動 (0.22±0.02m / S) した時の、底と接地材に働く水平方向の荷重から摩擦係数を測定。

### 防寒

#### ■防寒裏布

##### ・7mm 厚ウレタンパイルポア裏

- ・防寒ゾナ 耐油 P
- ・防寒ゾナ ネオ耐油 P

暖かい 7mm ウレタンフォームと肌触りの良いパイルポアを採用し、保湿性アップ。



##### ・5mm 厚ウレタン吸湿発熱裏

- ・ゾナウォーマー III

新採用の吸湿発熱素材で、心地よい暖かさとムレにくく快適な履き心地を実現。



##### ・4mm 厚ウレタン裏

- ・防寒ザクタス Z-02W
- ・ゾナ G3 耐油ウレタン裏

保温性と足あたり感に優れたナイロントリコット 4mm ウレタンフォームを採用。



## 安全

### ■先芯

・鋼製先芯

JIS 規格相当の丈夫なスチール製の先芯を使用。つま先部を落下物等による危険から保護します。

※ JIS 規格には PVC 製安全靴としての規格はございませんが、当社 PVC 製安全靴に使用している先芯は、JIS T8101 安全靴規格に準ずる性能を有しております。

- ・ハイブリーダーガード H種相当先芯を使用
- ・ゾナセーフティー S種相当先芯を使用

【参考】 JIS T8101 安全靴規格

規格		JIS 規格 T8101 安全靴		
等級		H 種 重作業用	S 種 普通作業用	L 種 軽作業用
耐衝撃性能	衝撃エネルギー (J)	100	70	30
	ストライカ質量 (Kg)	20±0.2		
	落下高さ (cm)	51	36	15
	中底と先芯のすきま (mm)	「試験時の中底と先芯のすきま」を参照ください		
耐圧迫性能 (KN)		15±0.1	10±0.1	4.5±0.04

試験時の中底と先芯のすきま

サイズ (足長)	23.0 以下	23.5 ~ 24.5	25.0 ~ 25.5	26.0 ~ 27.0	27.5 ~ 28.5	29.0 以上
すきま (mm)	12.5 以上	13.0 以上	13.5 以上	14.0 以上	14.5 以上	15.0 以上

### ■踏み抜き防止板

中底部に、釘・金属片・ガラス・木材等の突き刺しを防止する耐踏み抜き板を内蔵。底面を保護します。

※周辺部分からの突き刺しには対応しておりません。

## かるい

### ■PVC 軽量配合

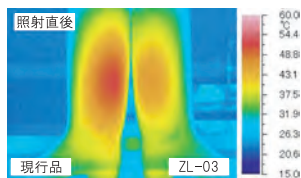
・PVC 製長靴でも軽量化

新開発の軽量配合は、比重 1.0 を切ることに成功。当社従来品に比べ、重量約 14% の軽量化を実現しました。(特許取得)

・PVC 軽量配合は遮熱効果も発揮!

炎天下の屋外作業時には、長靴内の温度は外気温 + 2.0°C になるとも言われています。

当社独自の PVC 軽量配合は、軽量化と同時に約 -5°C の遮熱効果も実現。ブーツ表面温度の上昇を軽減し、足への負担を和らげます。



## 油につよい

### ■耐油

- ・耐油…耐油性に優れた特殊配合を使用。
- ・ネオ耐油…ガソリンスタンドや化学工場など、強い耐油性を要する職場に最適です。

## 抗菌

### ■SIAA マーク取得

SIAA マークは、ISO22196 法により評価された結果に基づき抗菌製品技術協議会ガイドラインで品質管理・情報公開された製品に表示されています。

※抗菌加工は汚れないことを保証するものではありません。必ずお手入れしていただけますようお願い申し上げます。

※ご使用後はよく洗ってください。表面に汚れが残っていると抗菌効果が発揮されません。



### ■ゾナシリーズの抗菌活性値 抗菌試験データ (JIS Z2801)

SIAA 認定試験では、製品の劣化を想定した耐水処理を行った試料で試験を実施し、抗菌活性値が 2.0 以上で認定製品となります。

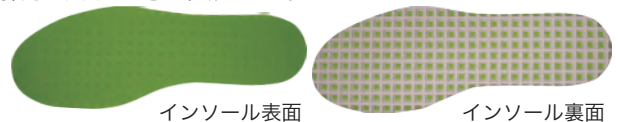
菌株	大腸菌 NBRC3972		黄色ブドウ球菌 NBRC12732	
	耐水処理	耐光処理	耐水処理	耐光処理
抗菌活性値	4.6	5.7	4.9	3.7

JIS Z2801 で定められている試験方法で、抗菌効果の程度を判定する指標の値です。抗菌活性値は試験未加工試料上で 24 時間培養後の菌数の対数から抗菌加工をした試料上で 24 時間培養後の菌数の対数値を引いたものです。

## インソール

### ■インソール (ハイブリーダー)

ベースにクッション性の高いソフトメッシュ素材を採用。底面からの衝撃吸収と、足のフィット性の向上&軽量感を実現し、作業者の疲労軽減を測りました。また、表生地に吸湿速乾カノコ編み生地を採用し、足ムレ感も軽減します。



### ■インソール (ゾナ G 5)

足裏にフィットしたカップインソールを採用。ブーツ内の足ブレを抑え、歩行時の安定性を高めました。表生地は吸湿速乾性生地の採用によりブーツ内を快適に保ちます。



### ■インソール

(ゾナウォーマーⅢ、防寒ゾナ耐油 P、防寒ゾナネオ耐油 P)

足ムレ防止吸湿速乾インソール。ベースの格子状ソフト素材は、クッション性はもちろん、表面生地が吸湿した湿気の速乾性も高めています。また底面からの遮冷遮熱効果にも優れています。



## ハイブリーダーガード HB-500

日本製 つまり防止底 耐滑底 先芯入 抗菌 耐油

甲材 / 底材 PVC / PVC  
 外寸 38.0cm(26.0cm の場合)  
 サイズ 22.5 ~ 27.0,28.0,29.0,30.0cm  
 個装 / 入数 箱入 / 6  
 仕様・特長  
 ・抗菌・防カビ配合  
 ・耐油配合  
 ・インソール入り  
 ・クリーンウエーブソール  
 (耐滑・防汚底)  
 ・先芯 鋼製 / H 種相当

SIAA  
 ISO22196  
 抗菌加工  
 有機無機混合抗菌剤  
 練込・本体  
 JP0122028A0001R



カラー 白 C0190AA  
 黒 C0190AB



つまりにくい底意匠 先芯入り

## ハイブリーダーガード HB-501 カバー付

日本製 つまり防止底 耐滑底 先芯入 抗菌 耐油

甲材 / 底材 PVC / PVC  
 外寸 44.5cm(26.0cm の場合)  
 サイズ 22.5 ~ 27.0,28.0,29.0,30.0cm  
 個装 / 入数 箱入 / 6  
 仕様・特長  
 ・抗菌・防カビ配合  
 ・耐油配合  
 ・インソール入り  
 ・クリーンウエーブソール  
 (耐滑・防汚底)  
 ・先芯 鋼製 / H 種相当

SIAA  
 ISO22196  
 抗菌加工  
 有機無機混合抗菌剤  
 練込・本体  
 JP0122028A0001R



カラー 白 C0191AA



ホコリ・水の侵入を防ぐカバー付

## ハイブリーダー HB-200

日本製 つまり防止底 耐滑底 抗菌 耐油

甲材 / 底材 PVC / PVC  
 外寸 38.0cm(26.0cm の場合)  
 サイズ 22.5 ~ 27.0,28.0,29.0,30.0cm  
 個装 / 入数 箱入 / 6  
 仕様・特長  
 ・抗菌・防カビ配合  
 ・耐油配合  
 ・インソール入り  
 ・クリーンウエーブソール  
 (耐滑・防汚底)

SIAA  
 ISO22196  
 抗菌加工  
 有機無機混合抗菌剤  
 練込・本体  
 JP0122028A0001R



カラー 白 C0196AA  
 黒 C0196AB



つまりにくい底意匠 先芯なし

## ザクタス Z-01

日本製

抗菌 耐油

甲材 / 底材 PVC / PVC  
 外寸 41.5cm(26.0cm の場合)  
 サイズ 24.0 ~ 27.0,28.0,29.0cm  
 個装 / 入数 箱入 / 5  
 仕様・特長 ・抗菌・防カビ配合 (白のみ)  
 ・耐油配合

SIAA  
 ISO22196  
 抗菌加工  
 有機無機混合抗菌剤  
 練込・本体  
 JP0122028A0001R



カラー 白 C0140BE  
 黒 C0140BF  
 ブルー C0140BG  
 レッド C0140BI  
 イエロー C0140BH

PVC 長靴ロングタイプのスタンダード

## ザクタス Z-100

日本製

抗菌 耐油

甲材 / 底材 PVC / PVC  
 外寸 41.5cm(26.0cm の場合)  
 サイズ 24.0 ~ 27.0,28.0,29.0cm  
 個装 / 入数 箱入 / 5  
 仕様・特長 ・抗菌・防カビ配合 (白のみ)  
 ・耐油配合

SIAA  
 ISO22196  
 抗菌加工  
 有機無機混合抗菌剤  
 練込・本体  
 JP0122028A0001R



カラー 白 C0140BJ  
 黒 C0140BK  
 ブルー C0140BL  
 レッド C0140BN  
 イエロー C0140BM

PVC 長靴ロングタイプのサイドマーク入り

## ザクタスライト ZL-03

日本製

軽量 抗菌 耐油

甲材 / 底材 PVC / PVC  
 外寸 41.5cm(26.0cm の場合)  
 サイズ 24.0 ~ 27.0,28.0,29.0cm  
 個装 / 入数 箱入 / 10  
 仕様・特長 ・抗菌・防カビ配合 (白のみ)  
 ・耐油配合

SIAA  
 ISO22196  
 抗菌加工  
 有機無機混合抗菌剤  
 練込・本体  
 JP0122028A0001R



カラー 白 C0141AA



軽量&遮熱効果



## ゾナ G5

日本製

耐滑底 抗菌 耐油

甲材 / 底材 PVC / PVC  
 外寸 30.0cm(26.0cm の場合)  
 サイズ 白: 22.5 ~ 27.0, 28.0, 29.0, 30.0cm  
 ピンク・ミント:  
 22.5 ~ 27.0, 28.0, 29.0cm  
 個装 / 入数 箱入 / 10  
 仕様・特長  
 ・抗菌・防カビ配合  
 ・耐油配合  
 ・耐滑底 (グリッドソール)



カラー 白 C0160AA  
 ピンク C0162AA  
 ミント C0162AB

すべりにくい底意匠

## ゾナ G5 カバー付

日本製

耐滑底 抗菌 耐油

甲材 / 底材 PVC / PVC  
 外寸 42.0cm(26.0cm の場合)  
 サイズ 22.5 ~ 27.0, 28.0, 29.0, 30.0cm  
 個装 / 入数 箱入 / 10  
 仕様・特長  
 ・抗菌・防カビ配合  
 ・耐油配合  
 ・耐滑底 (グリッドソール)



カラー 白 C0161AA

すべりにくい底意匠 カバー付タイプ

## ゾナグリッド

日本製

耐滑底 抗菌 耐油

甲材 / 底材 PVC / PVC  
 外寸 32.0cm(26.0cm の場合)  
 サイズ 22.5 ~ 27.0, 28.0cm  
 個装 / 入数 箱入 / 10  
 仕様・特長  
 ・抗菌・防カビ配合  
 ・耐油配合  
 ・耐滑底 (グリッドソール)



カラー 白 C0094AA

フィット感ある足入れ

ゾナ G3 耐油

日本製

抗菌 耐油

甲材 / 底材 PVC / PVC  
 外寸 30.0cm(26.0cm の場合)  
 サイズ 白・黒 : 22.5 ~ 27.0, 28.0, 29.0, 30.0cm  
 ピンク : 22.5 ~ 25.0cm  
 ミント : 22.5 ~ 27.0, 28.0, 29.0cm  
 個装 / 入数 箱入 / 10  
 仕様・特長  
 ・抗菌・防カビ配合  
 ・耐油配合

SIAA  
 ISO22196  
 抗菌加工  
 有機無機混合抗菌剤  
 練込・本体  
 JP0122028A0001R



カラー 白 C0117AA  
 黒 C0116AA  
 ピンク C0131AA  
 ミント C0131AB

PVC 製長靴のスタンダード

ゾナ G3 ネオ耐油

日本製

抗菌 ネオ耐油

甲材 / 底材 PVC / PVC  
 外寸 30.0cm(26.0cm の場合)  
 サイズ 22.5 ~ 27.0, 28.0, 29.0cm  
 個装 / 入数 箱入 / 10  
 仕様・特長  
 ・抗菌・防カビ配合  
 ・ネオ耐油配合

SIAA  
 ISO22196  
 抗菌加工  
 有機無機混合抗菌剤  
 練込・本体  
 JP0122028A0001R



カラー 黒 C0119AA  
 白 C0120AA

強耐油配合タイプ

ゾナ G3 耐油カバー付

日本製

抗菌 耐油

甲材 / 底材 PVC / PVC  
 外寸 42.0cm(26.0cm の場合)  
 サイズ 22.5 ~ 27.0, 28.0, 29.0, 30.0cm  
 個装 / 入数 箱入 / 10  
 仕様・特長  
 ・抗菌・防カビ配合  
 ・耐油配合

SIAA  
 ISO22196  
 抗菌加工  
 有機無機混合抗菌剤  
 練込・本体  
 JP0122028A0001R



カラー 白 C0124AB

カバー付タイプ

## ゾナ G3 ネオ耐油 カバー付

日本製

抗菌 ネオ耐油

甲材 / 底材 PVC / PVC  
 外寸 42.0cm(26.0cm の場合)  
 サイズ 22.5 ~ 27.0, 28.0, 29.0cm  
 個装 / 入数 箱入 / 10  
 仕様・特長  
 ・抗菌・防カビ配合  
 ・ネオ耐油配合

**SIAA**  
 ISO22196  
 抗菌加工  
 有機無機混合抗菌剤  
 練込・本体  
 JP0122028A0001R

カラー 黒 C0125AA  
 白 C0125AB



カバー付タイプ

## スーパーゾナ耐油

日本製

抗菌 耐油

甲材 / 底材 PVC / PVC  
 外寸 32.0cm(26.0cm の場合)  
 サイズ 白・黒 : 22.5 ~ 26.0, 27.0, 28.0cm  
 ブルー : 22.5, 23.0, 24.0 ~ 26.0, 27.0, 28.0cm  
 個装 / 入数 箱入 / 10  
 仕様・特長  
 ・抗菌・防カビ配合  
 ・耐油配合

**SIAA**  
 ISO22196  
 抗菌加工  
 有機無機混合抗菌剤  
 練込・本体  
 JP0122028A0001R

カラー 白 C0070AA  
 黒 C0069AA  
 ブルー C0084AA



フィット感ある足入れ

## ゾナ GL 耐油

日本製

抗菌 耐油

甲材 / 底材 PVC / PVC  
 外寸 28.5cm(26.0cm の場合)  
 サイズ 22.5 ~ 26.0, 27.0, 28.0cm  
 個装 / 入数 箱入 / 10  
 仕様・特長  
 ・抗菌・防カビ配合 (白のみ)  
 ・耐油配合

**SIAA**  
 ISO22196  
 抗菌加工  
 有機無機混合抗菌剤  
 練込・本体  
 JP0122028A0001R

カラー 白 C0002AA  
 黒 C0001AA



PVC 製スタンダードブーツ

## ゾナ GL 耐油カバー付

日本製

抗菌 耐油

甲材 / 底材 PVC / PVC  
 外寸 40.0cm(26.0cm の場合)  
 サイズ 22.5 ~ 26.0,27.0,28.0cm  
 個装 / 入数 箱入 / 10  
 仕様・特長 ・抗菌・防カビ配合  
 ・耐油配合

SIAA  
 ISO22196  
 抗菌加工  
 有機無機混合抗菌剤  
 練込・本体  
 JP0122028A0001R

カラー 白 C0027AC



カバー付タイプ

## ギャラン G-01

日本製

耐油

甲材 / 底材 PVC / PVC  
 外寸 37.0cm(26.0cm の場合)  
 サイズ 22.5 ~ 27.0,28.0,29.0cm  
 個装 / 入数 箱入 / 10  
 仕様・特長 ・耐油配合

カラー ブルー C0146AB



ソフトカバー付タイプ

## クライザー ZK-01

日本製

甲材 / 底材 PVC / PVC  
 外寸 34.0cm(26.0cm の場合)  
 サイズ 24.0 ~ 26.0,27.0,28.0cm  
 個装 / 入数 箱入 / 10  
 仕様・特長

カラー ネイビー C0146EB  
 ブラック C0146EA



ソフトカバー付タイプ

### 防寒ゾナ耐油 P

日本製

抗菌 耐油 防寒裏布

甲材 / 底材 PVC / PVC  
 外寸 32.0cm(26.0cm の場合)  
 サイズ 23.0 ~ 28.0cm( ハーフサイズ無)  
 個装 / 入数 箱入 / 10  
 仕様・特長  
 ・抗菌・防カビ配合  
 ・耐油配合  
 ・7mm厚ウレタンパイルボア裏

**SIAA**  
 ISO22196  
 抗菌加工  
 有機無機混合抗菌剤  
 練込・本体  
 JP0122028A0001R



カラー 白 C0098AA



7mm厚ウレタンパイルボア裏

### 防寒ゾナネオ耐油 P

日本製

抗菌 ネオ耐油 防寒裏布

甲材 / 底材 PVC / PVC  
 外寸 32.0cm(26.0cm の場合)  
 サイズ 23.0 ~ 28.0cm( ハーフサイズ無)  
 個装 / 入数 箱入 / 10  
 仕様・特長  
 ・抗菌・防カビ配合  
 ・ネオ耐油配合  
 ・7mm厚ウレタンパイルボア裏

**SIAA**  
 ISO22196  
 抗菌加工  
 有機無機混合抗菌剤  
 練込・本体  
 JP0122028A0001R



カラー 白 C0097AB



強耐油配合防寒裏タイプ

### ゾナウォーマーIII

日本製

抗菌 耐油 防寒裏布

甲材 / 底材 PVC / PVC  
 外寸 32.0cm(26.0cm の場合)  
 サイズ 23.0 ~ 28.0cm( ハーフサイズ無)  
 個装 / 入数 箱入 / 10  
 仕様・特長  
 ・抗菌・防カビ配合  
 ・耐油配合  
 ・5mm厚ウレタン吸湿発熱裏  
 ・インソール入り

**SIAA**  
 ISO22196  
 抗菌加工  
 有機無機混合抗菌剤  
 練込・本体  
 JP0122028A0001R



カラー 白 C0106AE  
 黒 C0106AF  
 ブルー C0106AG



5mm厚ウレタン吸湿発熱裏

## 防寒ザクタス Z-02W

日本製

抗菌 耐油 防寒裏布

甲材 / 底材 PVC / PVC  
 外寸 41.5cm(26.0cm の場合)  
 サイズ 24.0 ~ 27.0,28.0,29.0cm  
 個装 / 入数 箱入 / 5  
 仕様・特長  
 ・抗菌・防カビ配合 (白のみ)  
 ・耐油配合  
 ・4mm 厚ウレタン裏

SIAA  
 ISO22196  
 抗菌加工  
 有機無機混合抗菌剤  
 練込・本体  
 JP0122028A0001R



カラー 白 C0145AN  
 黒 C0145AO  
 ブルー C0145AP  
 レッド C0145AR  
 イエロー C0145AQ

4mm 厚ウレタン裏ロングタイプ

## ゾナ G3 耐油ウレタン裏

日本製

抗菌 耐油 防寒裏布

甲材 / 底材 PVC / PVC  
 外寸 30.0cm(26.0cm の場合)  
 サイズ 22.5 ~ 27.0,28.0,29.0cm  
 個装 / 入数 箱入 / 10  
 仕様・特長  
 ・抗菌・防カビ配合  
 ・耐油配合  
 ・4mm 厚ウレタン裏

SIAA  
 ISO22196  
 抗菌加工  
 有機無機混合抗菌剤  
 練込・本体  
 JP0122028A0001R



カラー 白 C0117AG

4mm 厚ウレタン裏

## ゾナセーフティー S-01

先芯入り 耐油

甲材 / 底材 PVC / PVC  
 外寸 35.0cm(26.0cm の場合)  
 サイズ 22.5 ~ 27.0,28.0,29.0,30.0cm  
 個装 / 入数 箱入 / 6  
 仕様・特長  
 ・耐油配合  
 ・インソール入り  
 ・先芯 鋼製 / S 種相当



カラー 白 C0170AA  
 黒 C0170AB

鋼製先芯入り 安全スタンダードタイプ

## ゾナセーフティー S-10

先芯入 耐油

甲材 / 底材 PVC / PVC  
 外寸 30.0cm(26.0cm の場合)  
 サイズ 22.5 ~ 27.0,28.0,29.0,30.0cm  
 個装 / 入数 箱入 / 6  
 仕様・特長  
 ・耐油配合  
 ・インソール入り  
 ・先芯 鋼製 / S 種相当

カラー 白 C0170AC



鋼製先芯入り ショートタイプ

## ゾナセーフティー S-100

踏抜防止板 先芯入 耐油

甲材 / 底材 PVC / PVC  
 外寸 35.0cm(26.0cm の場合)  
 サイズ 24.0 ~ 27.0,28.0,29.0,30.0cm  
 個装 / 入数 箱入 / 6  
 仕様・特長  
 ・耐油配合  
 ・インソール入り  
 ・先芯 鋼製 / S 種相当  
 ・踏み抜き防止板入り

カラー 黒 C0171AA



鋼製先芯入り & 踏み抜き防止板入り

## ゾナセーフティー S-100 カバー付

受注  
対応

踏抜防止板 先芯入 耐油

甲材 / 底材 PVC / PVC  
 外寸 42.0cm(26.0cm の場合)  
 サイズ 24.0 ~ 27.0,28.0,29.0,30.0cm  
 個装 / 入数 箱入 / 6  
 仕様・特長  
 ・耐油配合  
 ・インソール入り  
 ・先芯 鋼製 / S 種相当  
 ・踏み抜き防止板入り

カラー 黒 C0170AE



カバー付タイプ(受注対応品)

# KITCHEN & FLOOR SHOES

布靴（厨房靴）





## 布靴（厨房靴）について

### すべりにくい

#### ■ Dr. ホッキースール（耐滑底）

東北大学大学院 堀切川教授と共同開発による「**滑り出しにくく、滑り出してもすぐ止まる**」静摩擦と動摩擦の両方の向上で耐滑性の飛躍的向上を実現しました。

#### Dr. ホッキーは摩擦に関する専門家



ほっきりがわ かずお  
堀切川 一男 (Dr. ホッキー)  
東北大学大学院工学研究科・教授 (工学博士)  
仙台地域連携フェロー  
研究内容  
高摩擦材料・製品の開発 低摩擦材料・製品の開発  
摩擦理論の構築と体系化 他

※製品に関する一切の責任は製造元にあります。

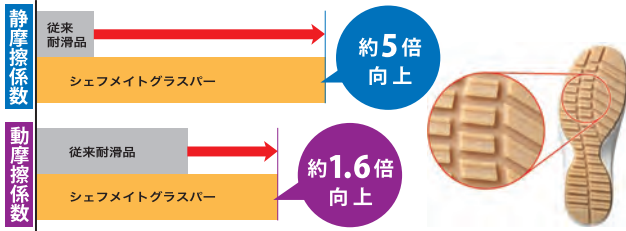
**静摩擦** …静止している物体を動かそうとする際に働く力  
**動摩擦** …物体が動いている時、物体の進行方向逆向きに働く力

両方を高める事で耐滑性の飛躍的向上が実現！  
耐滑性の最高区分である区分5の性能

(JIS T8101 安全靴に求める負荷的性能)

耐滑性能	動摩擦係数	静摩擦係数
シェフメイトグラスパー	0.57	0.65
従来耐滑品	0.36	0.13
他社品	0.35	0.20

動摩擦: JIS T8101 における耐滑試験による (ステンレス+グリセリン)  
静摩擦: 自社試験方法による (ステンレス+サラダ油)



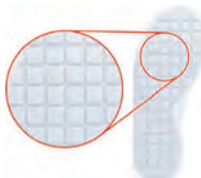
#### ■ クリーンウェーブソール（耐滑底）

クリーンウェーブソールは、汚れが詰まりにくく、詰まっても簡単に取れやすい形状に設計しました。そのため作業への負担が少なく、衛生環境を維持できます。



#### ■ キュービックスール（耐滑底）

ゴミが付着しにくく、滑りにくい、EVAキュービックパターンソール



#### ■ グリッドソール（耐滑底）

水・油を扱う滑りやすい作業環境に最適。作業者の安全と快適な履き心地を提供します。多方向に効くウインドミルパターンを採用、前後左右どの方向にもその耐滑性を発揮します。



## 丈夫

### ■ 殺菌処理に強い

殺菌処理を行うと靴の素材にダメージを与えてしまうことがあります。シェフメイトα-4000、シェフメイトグラスパーシリーズ、シェフメイト クリーンウェーブシリーズは殺菌処理の影響を受けにくい素材を採用しどんな使用環境でも安定した性能を発揮します。

## 靴底性能

### ■ 高熱殺菌

靴を70℃オープンに6日間暴露後、60万回屈曲させて異常を確認する。



### ■ オゾン殺菌

靴をオゾン発生機（濃度1ppm）に6日間暴露後、60万回屈曲させて異常を確認する。



### ■ 消毒殺菌

靴を漂白剤（濃度10%）に6日間浸漬後、60万回屈曲させて異常を確認する。



## 靴・合皮性能

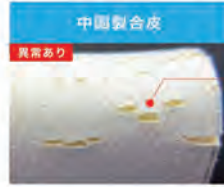
### ■ 高熱殺菌

靴を100℃オープンに34h暴露させて異常を確認する。



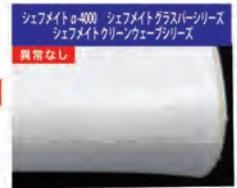
### ■ オゾン殺菌

甲材合皮をオゾン発生機（濃度1ppm）6日間暴露屈曲させて異常を確認する。



### ■ 消毒殺菌

甲材合皮を漂白剤（濃度10%）に20日間折り曲暴露させて異常を確認する。



安全

■先芯

・樹脂先芯

つま先を保護する特殊強化樹脂の先芯をつま先部に内蔵しています。

※シェフメイトの樹脂先芯は「日本ゴム履物協会製品規格 (JF-S) つま先保護靴」に適合した性能を有しております。

- ・シェフメイトグラスパーガード CG-502S  
JF-S 普通作業用 S 先芯を使用
- ・シェフメイトセーフティーα -300  
JF-S 極軽-1 作業用 LL-1 先芯を使用

規格対比表（抜粋）

規格		JF-S「つま先保護靴」規格					JIS規格T8101 安全靴		
等級		重 作業用 H	普通 作業用 S	軽 作業用 L	極軽-1 作業用 LL-1	極軽-2 作業用 LL-2	H種 重 作業用	S種 普通 作業用	L種 軽 作業用
衝撃試験条件	衝撃エネルギー (J)	100	70	30	20	10	100	70	30
	落下高さ (cm)	51	36	15	10	5	51	36	15
圧迫試験条件	圧迫力 (KN)	15.0	10.0	4.5	2.0	1.0	15±0.1	10±0.1	4.5±0.04

衝撃試験：20Kgのストライカーを落下させ衝撃を与える。

圧迫試験：10KN(キロニュートン)の力で圧迫。

油につよい

■耐油底

底材に耐油性に優れた特殊配合を使用。

その他

■アッパー素材

- ・日本製クラリーノ® アッパー

Clarino

クラリーノ®は天然皮革の構造をモデルに、特殊な合成繊維を用いた不織布にポリウレタン樹脂を含浸したベースを用いています。

クラリーノ®は、素材自体が軽く、耐久性に優れた素材です。

・抗菌

クラリーノ®は、抗菌加工されています。

- ・日本製クラリーノ® 抗菌試験 抗菌試験データ (JIS Z2801)  
JIS Z2801では、抗菌活性値が2.0以上で抗菌効果があると規定されています。

菌株	大腸菌 NBRC3972	黄色ブドウ球菌 NBRC12732
抗菌活性値	6.0	4.8

(試験実施：JNLA 認定機関)

JIS Z2801で定められている試験方法で、抗菌効果の程度を判定する指標の値です。

無加工品の24時間培養後菌数を抗菌加工品の24時間培養後菌数で除した数の対数値で算出されます。

・人工皮革 (PU) アッパー

表面にポリウレタン樹脂でコーティングされています。

■クッション性

軽く疲れにくい発泡材をミッドソールに採用。

適度なクッション性で疲れにくい。

## シェフメイトクリーンウェーブ CC-210

日本製

耐滑底 耐油底 クッション性 抗菌

甲材 / 底材 人工皮革 / 発泡ポリウレタン、合成ゴム底  
 サイズ 白：22.5～28.0,29.0,30.0cm  
 黒：23.0～28.0,29.0,30.0cm  
 個装 / 入数 箱入 / 20  
 仕様・特長  
 ・日本製クラリーノ® アッパー  
 ・クリーンウェーブソール (耐滑底)  
 ・3E

カラー 白 E0633DA  
 黒 E0633DB



詰まりにくくて滑りにくい

## シェフメイトグラスパー CG-002

日本製

耐滑底 耐油底 クッション性 抗菌

甲材 / 底材 人工皮革 / 発泡ポリウレタン、合成ゴム底  
 サイズ 22.5～28.0,29.0,30.0cm  
 個装 / 入数 箱入 / 20  
 仕様・特長  
 ・日本製クラリーノ® アッパー  
 ・Dr. ホッキーソール (耐滑底)  
 ・インソール入り  
 ・3E

カラー 白 E0633AH  
 黒 E0633AI  
 ピンク E0633AJ  
 スカイ E0633AL  
 ミント E0633AK



滑り出しにくく、滑り出してもすぐ止まる

## シェフメイトα-4000

日本製

耐滑底 耐油底 クッション性 抗菌

甲材 / 底材 人工皮革 / 発泡ポリウレタン、合成ゴム底  
 サイズ 白・黒：21.0～28.0,29.0,30.0,31.0cm  
 その他：22.0～27.0,28.0,29.0,30.0cm  
 個装 / 入数 箱入 / 20  
 仕様・特長  
 ・日本製クラリーノ® アッパー  
 ・グリッドソール (耐滑底)  
 ・3E

カラー 白 E0634BA  
 黒 E0634BB  
 ピンク E0634BC  
 スカイ E0634BD  
 ミント E0634BE



殺菌処理に強い!

## シェフメイトα -7000

日本製

耐滑底 耐油底 クッション性 抗菌

甲材 / 底材 人工皮革 / 発泡ポリウレタン、EVA  
 サイズ 22.0 ~ 28.0, 29.0, 30.0, 31.0cm  
 個装 / 入数 箱入 / 20  
 仕様・特長  
 ・日本製クラリーノ® アッパー  
 ・キュービックソール (耐滑底)  
 ・3E

カラー 白 E0631AA  
 黒 E0631AB  
 ピンク E0631AC  
 スカイ E0631AL  
 ミント E0631AD



キュービックソール 防滑タイプ

## シェフメイトα -8000

日本製

耐滑底 耐油底 クッション性 抗菌

甲材 / 底材 人工皮革 / 発泡ポリウレタン、EVA  
 サイズ 22.0 ~ 28.0cm  
 個装 / 入数 箱入 / 20  
 仕様・特長  
 ・日本製クラリーノ® アッパー  
 ・キュービックソール (耐滑底)  
 ・3E

カラー 白 E0632AA



キュービックソール ミドル丈

## シェフメイトクリーンウェーブガード CC-510S

日本製

先芯入 耐滑底 耐油底 クッション性 抗菌

甲材 / 底材 人工皮革 / 発泡ポリウレタン、合成ゴム底  
 サイズ 23.0 ~ 27.0, 28.0, 29.0, 30.0cm  
 個装 / 入数 箱入 / 20  
 仕様・特長  
 ・日本製クラリーノ® アッパー  
 ・クリーンウェーブソール (耐滑底)  
 ・樹脂先芯 JF-S 普通作業用 S  
 ・3E

カラー 白 E0633EA



詰まりにくくて滑りやすい

## シェフメイトグラスパーガード CG-502S

日本製 先芯入 耐滑底 耐油底 クッション性 抗菌

甲材 / 底材 人工皮革 / 発泡ポリウレタン、合成ゴム底  
 サイズ 23.0 ~ 27.0, 28.0, 29.0, 30.0cm  
 個装 / 入数 箱入 / 20  
 仕様・特長  
 ・日本製クラリーノ® アッパー  
 ・Dr. ホッキーソール (耐滑底)  
 ・樹脂先芯 JF-S 普通作業用 S  
 ・3E

カラー 白 E0633CH  
 黒 E0633CI



Dr. ホッキーソールの先芯入りタイプ

## シェフメイトセーフティーα -300

先芯入 耐滑底 耐油底 クッション性 吸汗裏布

甲材 / 底材 人工皮革 / EVA、合成ゴム  
 サイズ 22.0 ~ 28.0, 29.0cm  
 個装 / 入数 箱入 / 10  
 仕様・特長  
 ・グリッドソール (耐滑底)  
 ・インソール入り  
 ・樹脂先芯 JF-S 極軽-1 作業用 LL-1  
 ・3E

カラー 白 E0635CH  
 黒 E0635CI



軽く疲れにくい先芯入りタイプ

## シェフメイトα -100

耐滑底 耐油底 クッション性 吸汗裏布

甲材 / 底材 人工皮革 / EVA、合成ゴム  
 サイズ 白・黒 / 21.0 ~ 28.0, 29.0, 30.0, 31.0cm  
 その他 / 22.0 ~ 28.0, 29.0, 30.0cm  
 個装 / 入数 箱入 / 10  
 仕様・特長  
 ・グリッドソール (耐滑底)  
 ・インソール入り  
 ・3E

カラー 白 E0635BA  
 黒 E0635BB  
 ピンク E0635BC  
 スカイ E0635BD  
 ミント E0635BE



軽く疲れにくいタイプ

## シェフメイトα -150

耐滑底 耐油底 クッション性 吸汗裏布

甲材 / 底材 人工皮革 / EVA、合成ゴム  
 サイズ 22.0 ~ 28.0, 29.0, 30.0cm  
 個装 / 入数 箱入 / 10  
 仕様・特長  
 ・グリッドソール (耐滑底)  
 ・インソール入り  
 ・3E

カラー 黒 E0635BX



軽量フロア向けタイプ

## シェフメイトα -3000

日本製

耐滑底 耐油底 クッション性 抗菌

甲材 / 底材 人工皮革 / 発泡ポリウレタン、EVA  
 サイズ 22.0 ~ 27.0, 28.0, 29.0cm  
 個装 / 入数 箱入 / 20  
 仕様・特長  
 ・日本製クラリーノ® アッパー  
 ・キュービックソール (耐滑底)  
 ・3E

カラー 白  
黒 E0634AA  
E0634AB



超軽量タイプ

## シェフメイトサボα -120

耐滑底 耐油底 クッション性 吸汗裏布

甲材 / 底材 人工皮革 / EVA、合成ゴム  
 サイズ 22.0 ~ 28.0cm (ハーフサイズ無)  
 個装 / 入数 箱入 / 10  
 仕様・特長  
 ・グリッドソール (耐滑底)  
 ・インソール入り  
 ・3E

カラー 黒 E0635BK



滑りにくい底 サボタイプ



**SAFETY SNEAKERS**

安全スニーカー

NON-SLIP RUBBER

**FOOT  
CORE™**  
SUPPORT INSOLE  
26.0 EEE

## 安全スニーカーについて

### 安全

#### ■先芯について

当社の安全スニーカーに使用している先芯は主に3種類の材質があります。

- ・鋼製先芯…つま先を保護する鋼製の先芯です。
- ・樹脂製先芯…つま先を保護する樹脂製の先芯です。
- ・プラ先芯 (つま先保護カバー)  
…つま先にプラスチック製カバーを内蔵

#### ●JSAA (プロテクティブスニーカー規格) 規格について

つま先に金属や硬質樹脂先芯を装着し、(公社)日本保安用品協会が定めた安全性や耐久性の認定基準を満たしているスニーカータイプの安全作業靴をJSAA認定(プロテクティブスニーカー規格)とし品質を保証しています。

プロテクティブスニーカーに主として使用されている人工皮革やビニルレザークロスは、牛革に比べ耐久性は劣りますが、甲被材としての自由度があり、多彩なデザインを実現します。JSAA規格に定める一定の安全性能や耐久性を備える作業靴を総称して『プロスニーカー®』と呼んでいます。

※プロスニーカー®は公益社団法人日本保安用品協会の登録商標です。

#### 普通作業用「A種」

安全靴 JIS T8101 S種の試験方法により試験します。  
型式認定の指標となる耐圧迫性能、耐衝撃性能、表底のはく離抵抗について一定の基準を超える性能を有し、貨物運送・運搬業を始め、一般事務作業や清掃作業分野の通常作業に適しています。

#### 軽作業用「B種」

安全靴 JIS T8101 L種の試験方法により試験します。  
通常作業の中でも、軽量物を扱う作業や比較的良好な職場環境における軽作業に適しています。

#### 規格対比表 (抜粋)

規格	JSAA 規格 プロテクティブ スニーカー		JIS 規格 T8101 安全靴			
	A種 普通 作業用	B種 軽 作業用	H種 重 作業用	S種 普通 作業用	L種 軽 作業用	
耐 衝 撃 性 能	衝撃エネルギー (J)	70	30	100	70	30
	ストライカ重量 (Kg)	20±0.2		20±0.2		
	落下高さ (cm)	36	15	51	36	15
中底と先芯の すきま (mm)	「試験時の中底と先芯のすきま」を参照ください					
耐圧迫性能 (KN)	10±0.1	4.5±0.04	15±0.1	10±0.1	4.5±0.04	

#### 試験時の中底と先芯のすきま

サイズ (足長)	JSAA 規格 すきま (mm)	JIS 規格 すきま (mm)	サイズ (足長)	JSAA 規格 すきま (mm)	JIS 規格 すきま (mm)
23.0 以下	12.5 以上	12.5 以上	26.0 ~ 27.0	14.0 以上	14.0 以上
23.5 ~ 24.5	13.0 以上	13.0 以上	27.5 ~ 28.5	14.5 以上	14.5 以上
25.0 ~ 25.5	13.5 以上	13.5 以上	29.0 以上	15.0 以上	15.0 以上

※デザイン性に富むプロテクティブスニーカーは、甲被材として加工しやすく軽い人工皮革やメッシュ材が主に利用されており、軽量素材を使用した靴底が多く使用されていることから軽作業用として広く活用されています。

※JIS規格で規定されている甲被の種類は、牛革製と総ゴム製です。

### かるい

#### ■軽量設計

ファントムライトシリーズは、いずれも片足 290g 以下 (26.0cm の場合) の軽さで疲労軽減と軽快な作業をサポートします。

### ムレにくい

#### ■通気

ムレやすい環境で効果を発揮する通気仕様。新鮮な外気を取り込み、靴内の湿気・熱気を放出。快適作業をサポートします。



#### ■吸汗裏布

靴内を快適に保つ吸汗生地を、裏布に使用しています。

### 動きやすい

#### ■屈曲ソール

底材に屈曲し易い溝を設ける事で、歩行時の足への負担を軽減します。



#### ■踵踏タイプ

かかとを踏んでも履ける 2WAY 仕様で、脱ぎ履きの多い作業に適しています。

#### ■ミドルカットタイプ

くるぶし部分をカバーする形状で擦れを防止、足首周りのホールド性を高めます。

### 特殊

#### ■耐踏抜材

釘・金属片・ガラス・木材等底面からの突き刺しを防止する耐踏抜材。軽量性と屈曲性に優れた繊維材を使用しています。突き刺し強度は耐踏抜規格 1100N 以上。  
※周辺部分からの突き刺しには対応しておりません。



#### ■静電気帯電防止

日常生活において体内に帯電する静電気を靴底から地面に放出し、スパークを防止します。静電気によるほこり、汚れの付着の防止、車・バイクやドアノブ等、金属に触れやすい環境で性能を発揮します。

※使用環境・条件によっては帯電防止性能が発揮できない場合があります。製品に付属されている注意書きをご確認の上、ご使用ください。



#### JSAA 規格 帯電防止性能規格

静電気帯電 防止性能	電気抵抗 (R)	測定温度
	$1.0 \times 10^5 \leq R \leq 1.0 \times 10^8$ (Ω)	23±2°C

### すべりにくい

#### ■耐滑底

水や油に濡れた床、平滑な鉄板など滑りやすい作業環境で優れた性能を発揮します。



## 油につよい

## ■耐油底

油による底材の早期劣化を防ぎます。

## インソール

## ■ FOOT CORE™ サポートインソール

かかとから中足部にかけて厚みを持たせ、クッション性とサポート性を強化。足裏アーチを支える事で、姿勢を整えるサポートをします。ロースタイル足型との組み合わせでホールド性を高めます。

FOOT  
CORE™  
SUPPORT INSOLE



インソール表面



外 内

断面（踏まず部）



インソール裏面

## ■ 踵部衝撃吸収材付きインソール

踵部への衝撃を緩和する衝撃吸収材を取り付けたカップインソール。



インソール表面



インソール裏面

## ■ 立体形状インソール

足型形状に合わせて成型した立体形状のインソール。フィット性とクッション性をサポートします。



インソール表面



インソール裏面

## その他

## ■ 面ファスナー

着脱とフィット感の調整が容易な面ファスナータイプ。



## ■ 反射材

かかと・つま先側面などに使用された反射材が夜間・早朝作業の安全を確保します。



## ■ 防水機能

裏材とアッパー材の間に防水シートを採用し、接地面から4cm/8時間の防水性を備え、靴内に水が染み込みにくい設計です。  
※完全防水ではありません。



プロスニーカー® ファントムライト FCL-700WR

軽量設計 先芯入 防水 クッション性 耐滑底

甲材 / 底材 合成皮革+合成繊維 / EVA、ゴム底  
 サイズ 24.5 ~ 27.0,28.0cm  
 規格 JSAA B 種認定合格品  
 個装 / 入数 箱入 / 10  
 仕様・特長

- ・超軽量設計
- ・FOOT CORE™ 中敷は足裏アーチを支え、姿勢を支えるサポートをします
- ・反射材
- ・吸汗性裏布・中敷
- ・接地面から 4cm/8 時間の防水設計
- ・はっ水メッシュ
- ・耐滑底
- ・3E
- ・樹脂製先芯入り



B種  
耐滑、踵部の衝撃  
エネルギー吸収性



カラー グロスブラック E0734KZ  
 サンレッド E0734KY

姿勢サポートで疲労対策 軽量・防水・耐滑

プロスニーカー® ファントムライト FCL-710S

軽量設計 先芯入 クッション性 耐滑底

甲材 / 底材 合成皮革+合成繊維 / EVA、ゴム底  
 サイズ 24.5 ~ 27.0,28.0cm  
 規格 JSAA B 種認定合格品  
 個装 / 入数 箱入 / 10  
 仕様・特長

- ・超軽量設計
- ・FOOT CORE™ 中敷は足裏アーチを支え、姿勢を支えるサポートをします
- ・吸汗性裏布・中敷
- ・トリプルストレッチフィット構造で足に吸い付くような履き心地
- ・耐滑底
- ・3E
- ・樹脂製先芯入り



B種  
耐滑、踵部の衝撃  
エネルギー吸収性



カラー ブラック E0734LC  
 ミッドナイト E0734LD

姿勢サポートで疲労対策 軽量・耐滑・足にフィット

プロスニーカー® ファントムライト FL-550

軽量設計 先芯入 通気 クッション性 屈曲

甲材 / 底材 合成皮革+合成繊維 / EVA、ゴム底  
 サイズ 24.5 ~ 27.0,28.0cm  
 (ブラックのみ 29.0cm 有)  
 規格 JSAA B 種認定合格品  
 個装 / 入数 箱入 / 10  
 仕様・特長

- ・超軽量設計
- ・通気メッシュ仕様 (靴側面)
- ・反射材
- ・吸汗性裏布・中敷
- ・衝撃吸収材付インソール
- ・軽量 EVA ミッドソール
- ・屈曲性の良いソール
- ・先芯 樹脂製
- ・3E



B種



カラー ホワイト E0734JE  
 サックスブルー E0734JH  
 ブラック E0734JF  
 レッド E0734JS  
 カーキ E0734LB

軽量&通気性バツゲン!

## プロスニーカー® ファントムライト FL-552

軽量設計 先芯入 通気 クッション性 屈曲

甲材 / 底材 合成皮革+合成繊維 / EVA、ゴム底  
 サイズ 24.5 ~ 27.0, 28.0cm  
 規格 JSAA B 種認定合格品  
 個装 / 入数 箱入 / 10  
 仕様・特長

- ・超軽量設計
- ・安定性の良いフラットソールタイプ  
底面の溝意匠が屈曲性をサポート
- ・通気メッシュ仕様 (靴側面)
- ・反射材
- ・吸汗性裏布・中敷
- ・衝撃吸収材付インソール
- ・軽量 EVA ミッドソール
- ・先芯 樹脂製
- ・3E

カラー ブラック E0734KA  
 ブルー E0734KB  
 オレンジ E0734KC  
 ライムイエロー E0734KD



B種



軽量&通気性バツグン!

## プロスニーカー® ファントムライト FL-553

軽量設計 先芯入 通気 クッション性 屈曲

甲材 / 底材 合成皮革+合成繊維 / EVA、ゴム底  
 サイズ 24.5 ~ 27.0, 28.0, 29.0cm (ブラック), 24.5 ~ 27.0, 28.0cm (プラ  
 イトイエロー), 22.5 ~ 27.0, 28.0cm (ホワイト)

規格 JSAA B 種認定合格品

個装 / 入数 箱入 / 10

仕様・特長

- ・超軽量設計
- ・屈曲性の良いソール
- ・通気メッシュ仕様 (靴側面)
- ・反射材
- ・吸汗性裏布・中敷
- ・立体形状インソール
- ・軽量 EVA ミッドソール
- ・先芯 樹脂製
- ・3E

カラー ブラック E0734KL  
 プライトイエロー E0734KM  
 ホワイト E0734KN



B種



軽量&通気性バツグン! ミドルカットタイプ

## ファントムライト FL-555

軽量設計 先芯入 通気 クッション性 屈曲

甲材 / 底材 合成皮革+合成繊維 / EVA、ゴム底

サイズ 24.5 ~ 27.0, 28.0cm

規格 L 種相当樹脂製先芯入り

個装 / 入数 箱入 / 10

仕様・特長

- ・超軽量設計
- ・屈曲性の良いソール
- ・フィット感と通気性をサポートする  
ニットアッパー
- ・反射材
- ・吸汗性裏布・中敷
- ・立体形状インソール
- ・軽量 EVA ミッドソール
- ・3E

カラー ブルー E0734KR  
 ブラック E0734KQ



軽量・通気・フィット性 ニットアッパー採用

プロスニーカー® ファントム F-317

静電気帯電防止 先芯入 耐油底

甲材 / 底材 合成皮革 / ウレタン  
 サイズ 22.5 ~ 27.0, 28.0, 29.0, 30.0cm  
 規格 JSAA A 種認定合格品  
 個装 / 入数 箱入 / 10  
 仕様・特長  
 ・静電気帯電防止機能付き  
 ・視認性に考慮した反射材配置  
 ・耐油・衝撃吸収底  
 ・吸汗性裏布・中敷  
 ・鋼製先芯  
 ・3E



カラー ブラック E0734KH

静電気帯電防止機能付き

プロスニーカー® ファントム F-318

静電気帯電防止 先芯入 耐油底

甲材 / 底材 合成皮革 / ウレタン  
 サイズ 22.5 ~ 27.0, 28.0, 29.0, 30.0cm  
 規格 JSAA A 種認定合格品  
 個装 / 入数 箱入 / 10  
 仕様・特長  
 ・静電気帯電防止機能付き  
 ・視認性に考慮した反射材配置  
 ・耐油・衝撃吸収底  
 ・吸汗性裏布・中敷  
 ・鋼製先芯  
 ・3E



カラー ブラック E0734KI

静電気帯電防止機能付き

ファントム F-320E

静電気帯電防止 先芯入 耐油底 耐滑底

甲材 / 底材 合成皮革 / EVA、ゴム底  
 サイズ 22.5 ~ 27.0, 28.0, 29.0, 30.0cm  
 規格 S 種相当鋼製先芯入り  
 個装 / 入数 箱入 / 10  
 仕様・特長  
 ・耐滑底、耐油性ゴム  
 ・静電気帯電防止機能付き  
 ・通気+緩衝カップ中敷  
 ・4E  
 ・吸汗性裏布・中敷



カラー ネイビー E0734LG  
 ホワイト E0734LF

耐滑+静電気帯電防止機能付き

プロスニーカー® ファントム F-314 x

先芯入 耐油底 耐踏抜材 耐滑底

甲材 / 底材 合成皮革 / EVA、ゴム底  
 サイズ 22.5 ~ 27.0, 28.0, 29.0, 30.0cm  
 規格 JSAA A 種認定合格品  
 個装 / 入数 箱入 / 10  
 仕様・特長  
 ・耐滑底、耐油性ゴム  
 ・軽量性・屈曲性に優れた耐踏抜材  
 ・鋼製先芯  
 ・反射材  
 ・軽量 EVA ミッドソール  
 ・吸汗性裏布・中敷  
 ・4E



カラー ブラック E0734KE



耐滑・耐油・耐踏抜

プロスニーカー® ファントム F-315 x

先芯入 耐油底 耐踏抜材 耐滑底

甲材 / 底材 合成皮革 / EVA、ゴム底  
 サイズ 22.5 ~ 27.0, 28.0, 29.0, 30.0cm  
 規格 JSAA A 種認定合格品  
 個装 / 入数 箱入 / 10  
 仕様・特長  
 ・耐滑底、耐油性ゴム  
 ・軽量性・屈曲性に優れた耐踏抜材  
 ・鋼製先芯  
 ・反射材  
 ・軽量 EVA ミッドソール  
 ・吸汗性裏布・中敷  
 ・4E



カラー ブラック E0734KG  
 ホワイト E0734KF



耐滑・耐油・耐踏抜

ファントム F-250

先芯入 耐油底 耐滑底 クッション性

甲材 / 底材 合成皮革 + 合成繊維 / EVA、ゴム底  
 サイズ 22.5 ~ 27.0, 28.0, 29.0, 30.0cm  
 規格 S 種相当鋼製先芯入り  
 個装 / 入数 箱入 / 10  
 仕様・特長  
 ・耐滑底、耐油性ゴム  
 ・甲・履口ベルトタイプ  
 ・鋼製先芯  
 ・反射材 (ベルト・背部)  
 ・胸部に軽量オックス生地使用  
 ・クッション性・耐滑性・屈曲性の良い  
 軽量 EVA ミッドソールとトゥーアップ形状  
 ・吸汗性裏布・中敷  
 ・立体形状インソール ・4E

カラー ブラック E0734KU



高所作業用 耐滑 ベルトタイプ

## ファントム F-260

先芯入 耐油底

甲材 / 底材 合成皮革 / ウレタン  
 サイズ 24.5 ~ 27.0, 28.0, 29.0cm  
 規格  
 個装 / 入数 箱入 / 10  
 仕様・特長  
 ・耐油底  
 ・甲・履口ベルトタイプ  
 ・鋼製先芯  
 ・反射マーク（かかと部）  
 ・吸汗性裏布・中敷  
 ・4E

カラー ブラック E0734KV



一般作業向 着脱が容易なベルトタイプ

## ファントム F-270

先芯入 耐油底

甲材 / 底材 合成皮革 / ウレタン  
 サイズ 24.5 ~ 27.0, 28.0, 29.0cm  
 規格  
 個装 / 入数 箱入 / 10  
 仕様・特長  
 ・耐油底  
 ・内ファスナータイプ  
 ・鋼製先芯  
 ・反射マーク（履口部）  
 ・吸汗性裏布・中敷  
 ・4E

カラー ブラック E0734KW



一般作業向 内ファスナー付き半長靴タイプ

## ローライン LOL-110

先芯入 クッション性

甲材 / 底材 合成皮革 / ゴム底  
 サイズ 23.0 ~ 27.0, 28.0, 29.0cm  
 規格 L種相当樹脂製先芯入り  
 個装 / 入数 箱入 / 10  
 仕様・特長  
 ・吸汗性裏布・中敷  
 ・かかと部衝撃吸収材付中敷  
 ・3E

カラー ブラック E0816AI  
 ホワイト E0816AH



フィット性を高めたラスト採用 スタンダードな紐タイプ

## ローライン LOL-150

先芯入 クッション性

甲材 / 底材 合成皮革 / ゴム底  
 サイズ 23.0 ~ 27.0, 28.0, 29.0cm  
 規格 L 種相当樹脂先芯入り  
 個装 / 入数 箱入 / 10  
 仕様・特長 ・かかと部衝撃吸収材付中敷  
 ・吸汗性裏布・中敷  
 ・3E

カラー ホワイト E0816AE  
 レッド E0816AG  
 ネイビー E0816AF



フィット性を高めたラスト採用 フィットし易いベルトタイプ

## ファントム F-130

先芯入

甲材 / 底材 合成皮革 + 合成繊維 / ゴム底  
 サイズ 24.5 ~ 27.0, 28.0cm  
 規格 L 種相当樹脂製先芯入り  
 個装 / 入数 箱入 / 10  
 仕様・特長 ・着脱し易く調節可能なスリッポン  
 ベルトタイプ  
 ・かかと踏付タイプ  
 ・吸汗性裏布・中敷  
 ・4E

カラー ブラック E0734HZ  
 ホワイト E0734IA



かかと踏みスリッポンタイプ

## ファントム F-160

先芯入 クッション性

甲材 / 底材 合成皮革 / ゴム底  
 サイズ 24.5 ~ 27.0, 28.0cm  
 規格 L 種相当樹脂製先芯入り  
 個装 / 入数 箱入 / 10  
 仕様・特長 ・衝撃吸収材付中敷  
 ・反射材付  
 ・吸汗性裏布・中敷  
 ・4E

カラー ブラック E0734HS  
 ホワイト E0734HT



紐タイプ

## ペンダー PSM-07

軽量設計 先芯入 クッション性

甲材 / 底材 合成皮革+合成繊維 / EVA、ゴム底  
 サイズ 24.5 ~ 27.0,28.0cm  
 規格 L 種相当樹脂先芯入り  
 個装 / 入数 箱入 / 10  
 仕様・特長  
 ・軽量設計  
 ・軽量 EVA ミッドソール  
 ・樹脂先芯  
 ・吸汗性裏布・中敷  
 ・4E

カラー ブラック E0343AJ



紐タイプ

## ペンダー PSM-08

軽量設計 先芯入 クッション性

甲材 / 底材 合成皮革+合成繊維 / EVA、ゴム底  
 サイズ 24.5 ~ 27.0,28.0cm  
 規格 L 種相当樹脂先芯入り  
 個装 / 入数 箱入 / 10  
 仕様・特長  
 ・軽量設計  
 ・軽量 EVA ミッドソール  
 ・樹脂先芯  
 ・吸汗性裏布・中敷  
 ・4E

カラー ブラック E0343AO



面ファスナータイプ

## ヘヴァ H-003

軽量設計 通気 クッション性

甲材 / 底材 合成皮革+合成繊維 / EVA、ゴム底  
 サイズ 24.5 ~ 27.0,28.0cm  
 規格  
 個装 / 入数 箱入 / 12  
 仕様・特長  
 ・簡易つま先カバータイプ  
 ・かかと踏付けタイプ  
 ・衝撃吸収材付・抗菌防臭中敷  
 ・ノンマーキング底  
 ・反射材付  
 ・実用新案登録第 3124225 号  
 ・3E

カラー ブラック E0033DF



脱ぎ履き楽々作業靴



## HEAVYDUTY HUMMER HDH-101

先芯入

甲材 / 底材 合成皮革+合成繊維 / ゴム底  
 サイズ 24.5 ~ 27.0,28.0cm  
 規格 L 種相当樹脂製先芯入り  
 個装 / 入数 箱入 / 10  
 仕様・特長 ・抗菌防臭機能付き カップインソール  
 ・吸汗性裏布・中敷  
 ・3E

カラー ホワイト E0818AB



カジュアルデザイン安全スニーカー ローカットタイプ

## HEAVYDUTY HUMMER HDH-201

先芯入

甲材 / 底材 合成皮革+合成繊維 / ゴム底  
 サイズ 24.5 ~ 27.0,28.0cm  
 規格 L 種相当樹脂製先芯入り  
 個装 / 入数 箱入 / 10  
 仕様・特長 ・抗菌防臭機能付き カップインソール  
 ・吸汗性裏布・中敷  
 ・3E

カラー ブラック E0818AC



カジュアルデザイン安全スニーカー ハイカットタイプ

## HEAVYDUTY HUMMER HDH-202

先芯入

甲材 / 底材 綿+合成繊維 / EVA、ゴム底  
 サイズ 24.5 ~ 27.0,28.0cm  
 規格 L 種相当樹脂製先芯入り  
 個装 / 入数 箱入 / 10  
 仕様・特長 ・抗菌防臭機能付き カップインソール  
 ・吸汗性裏布・中敷  
 ・3E

カラー ブルー E0818AD



カジュアルデザイン安全スニーカー ハイカットタイプ

## HEAVYDUTY HUMMER HDH-301H FLY

先芯入

甲材 / 底材 合成皮革 / EVA、ゴム底  
 サイズ 24.5 ~ 27.0, 28.0cm  
 規格 L 種相当樹脂製先芯入り  
 個装 / 入数 箱入 / 10  
 仕様・特長 ・抗菌防臭機能付き カップ中敷  
 ・吸汗性裏布・中敷  
 ・3E

カラー ブラック E0818AE  
 ベリー E0818AF



カジュアルデザイン安全スニーカー ハイカットタイプ

## HEAVYDUTY HUMMER HDH-401M SKY

先芯入

甲材 / 底材 合成皮革+合成繊維 / EVA、ゴム底  
 サイズ 24.5 ~ 27.0, 28.0cm  
 規格 L 種相当樹脂製先芯入り  
 個装 / 入数 箱入 / 10  
 仕様・特長 ・フィット性とデザイン性を高めた  
 足型  
 ・抗菌防臭機能付き カップ中敷  
 ・吸汗性裏布・中敷  
 ・3E

カラー クラウド E0818AG  
 サンセット E0818AH



カジュアルデザイン安全スニーカー ミドルカットタイプ



**HUMMER®**  
**RUBBER BOOTS**  
長靴（ゴム製）

## ハマー H2-01

超軽量  
配合 吸汗  
裏布

甲材 / 底材 天然ゴム、合成ゴム  
 後丈 38.0cm(Lの場合)  
 サイズ S(24.0cm) ~ 3L(28.0cm)  
 個装 / 入数 箱入 / 10  
 仕様・特長  
 ・超軽量配合  
 ・ドライナー吸汗裏布  
 ・吸汗カップインソール  
 ・入れ替え用フェルトインソール  
 ・キーホルダー付き

カラー ブラック B0336AA  
 インディゴ B0336AB  
 オーク B0336AD



HUMMER® メンズラバーブーツ

## ハマー H2-11

超軽量  
配合 吸汗  
裏布

甲材 / 底材 天然ゴム、合成ゴム  
 後丈 35.3cm(Lの場合)  
 サイズ S(22.0cm) ~ LL(25.0cm)  
 個装 / 入数 箱入 / 10  
 仕様・特長  
 ・超軽量配合  
 ・ドライナー吸汗裏布  
 ・吸汗カップインソール  
 ・入れ替え用フェルトインソール  
 ・キーホルダー付き

カラー ブラック B0336AE  
 インディゴ B0336AF  
 オウニ B0336AG



HUMMER® レディースラバーブーツ

## ハマー H3-21

超軽量  
配合 吸汗  
裏布

甲材 / 底材 天然ゴム、合成ゴム  
 後丈 25.0cm(21.0cmの場合)  
 サイズ 19.0cm ~ 24.0cm(ハーフサイズ無)  
 個装 / 入数 箱入 / 10  
 仕様・特長  
 ・超軽量配合  
 ・ドライナー吸汗裏布  
 ・吸汗フラットインソール  
 ・入れ替え用フェルトインソール  
 ・キーホルダー付き

カラー ブラック B0336AM  
 カーキ B0336AN  
 サックス B0336AO  
 オレンジ B0336AP



HUMMER® ジュニアラバーブーツ





**RAINWEAR**  
レインウェア

## レインウェアについて

### ムレにくい

#### ■透湿防水生地

防水性を維持しつつムレや汗を放出する透湿性を備えた素材を使用しています。

#### ●透湿度とは…

透湿度とは衣服内に滞留した蒸気状態の汗を生地の外側に透過させる度合いを表す数値で生地 1㎡あたり 24 時間で何 g の水分が外部に発散するかを示す値です (JIS 規格: JIS L 1099)。

成人の一般的な発汗量 (体質や季節によって異なります) は安静時で 1 時間あたり: 約 50g、歩行などの軽い運動では約 500g、ランニング等の激しい運動で約 1,000g と言われております。

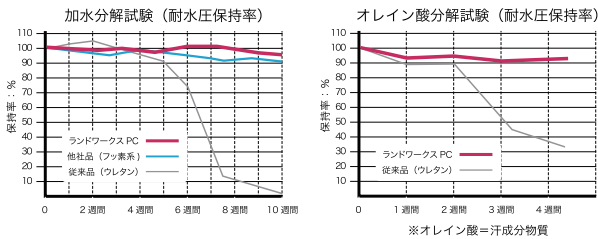
#### ●耐水圧とは…

「耐水圧」とは、生地がどれくらいの水圧に耐えられるかを表す値です (JIS 規格: JIS L 1092)。

雨と耐水圧の目安は、10,000mm - 大雨、2,000mm - 中雨、300mm - 小雨程度と言われており、一般的な傘の耐水圧性能は 250 ~ 500mm 程度と言われております。軽作業や歩行など軽い運動であれば 5000mm 程度、風圧を受ける自転車やバイクの乗用や台風時などは 10,000mm 以上の耐水圧性能が必要となります。

#### ●ブリザテック PC®

東レコーテックス株式会社製の日本製機能素材 Breathatec PC® は高レベルの透湿性 / 耐水性 / 撥水性はもちろんのこと、ウレタン系透湿防水素材特有の汗や皮脂などの影響による劣化 (加水分解) に対して高い耐久性を持ちます。ハードな環境下でも経年劣化がしにくく長期にご使用いただける性能を有しております。



ISO 1419 老化促進試験 (ジャングル試験)  
温度: 70°C / 湿度: 95%RH  
※試験期間 1 週間 = 実用期間 1 年がおおよその目安

加水分解試験で 10 週間、オレイン酸試験で 4 週間後でも耐水圧保持率 80% 以上を維持。ウレタン素材の弱点である水分、汗・皮脂による経年劣化を大きく改善され従来品 (当社比) の 3 倍以上、PTFE (フッ素系樹脂) 系の透湿防水素材と同等レベルの耐劣化性能を有します。

#### ●フェザーブレス®

「フェザーブレス®」は防水性と快適性が融合した日本製高機能快適素材です。ナイロン繊維にコーティングされた微多孔質膜構造のポリウレタン層は水滴を通さず水蒸気のみが通過できる 1 ~ 30 μm (マイクロメートル = 1mm の 1000 分の 1) の小さな孔を無数に有します。生地表面には耐久はっ水加工を施しているため水滴が玉のように転げ落ち、水膜ができにくい透湿性の低下が抑えられます。軽量でコンパクトな 2 レイヤー生地と裏面に肌触りの良いトリコット素材を貼り合わせた 3 レイヤー生地の 2 種類があります。

※フェザーブレス® は、東レコーテックス (株) との共同開発素材です



#### ●ブリザテック®

透湿防水素材「ブリザテック®」は東レコーテックス社の機能素材です。高レベルの撥水性・透湿性・耐水性とがバランスよく構成された素材で常に安定した性能を発揮するため、レインウェアやアウトドア用品に広く使われております。確かな技術と優れた品質の日本製素材です。

※東レコーテックス (株) の特殊加工素材を使用しております



#### ●モトラス®

3 層透湿防水素材「モトラス®」は柔らかなタッチのポリエステル織物に熱可塑性ポリウレタン (TPU) フィルムをラミネートし、裏面には袖通りが良く肌触りの良いトリコット素材を貼り合わせた 3 層構造 (3 レイヤー) 素材です。重く硬くなりしがちな 3 レイヤー生地でありながら軽量でソフトな風合いとなっております。丈夫さと快適性が融合した弘進ゴムオリジナルの機能素材です。



### 丈夫

#### ■OX(オックス)生地

摩耗しやすい箇所等に引裂きや摩擦に強い OX 生地を採用。

通常の繊維よりも 2 倍以上の太い糸を使用しているため、耐久性に優れ、ヘビーな作業環境に適します。

### 見えやすい

#### ■反射材

夜間の安全性・視認性を確保する反射材を使用しています。

※製品により反射材のサイズ・形状は異なります。

#### ●再帰性リフレクター

夜間・夕暮れ・雨などの際にドライバーへの視認性を高めるため、車のヘッドライトに鋭く反射する高輝度の再帰性リフレクターを随所に使用しています。

### 素材

レインウェアに使われている生地も、一般の衣料と同様に織物または編物でできています。生地に様々な加工を施されレインウェアの生地ができています。

#### ■生地繊維について

##### ●ナイロン

ナイロンは最も強い繊維の一つで耐熱性、難燃性、耐薬品性、耐寒冷性にも優れます。弾性がありしなやかでシワになりにくく吸汗性にも優れます。着心地がよく、丈夫で、ラミネートやコーティング加工との相性も良く、最もレインウェアに適した素材です。

##### ●ポリエステル

ポリエステルはナイロンに次ぐ強い繊維の一つで、世界的に最も多く生産されている合成繊維です。耐光、耐熱性に優れた汎用性に優れた繊維です。洗濯による伸縮が少なく手入れが簡単で水を吸収しにくく型崩れしにくいのも特長です。ナイロン繊維同様にレインウェアに適した素材です。

#### ■織り・編みについて

##### ●OX(オックス)生地

オックス生地とは糸を縦横 2 本ずつ交互に交差させた平織りの生地です。1 本ずつ交差するタフタ生地に比べて引裂きや摩擦に強く耐久性があります。また、通常の繊維よりも 2 倍以上の太い糸を使用しているため、厚みがありヘビーな作業環境に適します。

##### ●リップストップ

太い糸を格子状に織り込んだ生地です。一部が裂けた場合でもそれ以上の進行を防ぐ特長があります。軽くて丈夫なため、古くはパラシュートにも使用されていた素材です。

##### ●トリコット

トリコットはニット (編み物) の一種で伸縮性・柔軟性に優れ、肌触りが良く保温性にも優れるため肌着等にも使用されている素材です。

## 加工

### ■生地加工について

#### ・PVC ラミネート

ナイロンやポリエステル生地の裏側に塩化ビニル (PVC) 製のフィルムを貼り合わせる事で高い防水性を持たせたレインウェアでは最もポピュラーな生地です。透湿性はなく、ウレタン素材に比べて重量がありますが丈夫で耐久性があります。

#### ・ウレタンコーティング / ラミネート

ナイロンやポリエステル生地の裏側にウレタン素材をコーティング、もしくはラミネートした素材で、透湿防水レインウェアの多くに採用されております。デリケートな素材のためお手入れ不足や保管方法によっては劣化する恐れがあります。

#### ・透湿防水ストレッチ素材

伸縮性のある熱可塑性ポリウレタン (TPU) フィルムをラミネートした生地で透湿防水性能も有し、従来のレインウェアには無いソフトな着心地を実現しました。TPU は通常のウレタン素材に比べて劣化 (加水分解) しにくいためスポーツシューズのソールや、自動車用のパーツ類等あらゆる工業製品にも使用されております。

### ■シームテープ加工について

レインウェアは、一般的な衣料品とは異なり、縫目からの浸水を塞ぐため主要な縫製箇所の裏面にはシームテープによる防水加工を施しております。テープは専用のマシンで強固に熱圧着されております。



## 機能

### ■RX フード

RX フードは頭の動きに合わせて 180° 回転するフードシステムです。頭部の動きにスムーズに連動し常に良好な視界が確保されます。また、後頭部のコードを調節する事で頭部にフィットし、強風による脱帽を防ぎます。



### ■連動フードシステム

当社独自のフードシステム「連動フード」は頭の左右の動きに追従するため常に良好な視界が確保されます。雨の日の自転車やバイクの乗車時に最適です。



### ■ヘルメット対応フード

ヘルメット上からでも被る事ができる大型のフードです。面テープやボタンを調節する事で通常 (ヘルメット無し) の場合にも対応します。



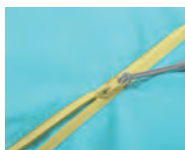
### ■ダブルジッパー

スライダー (引き手) が 2 つあり、上下両端からの開閉が可能なファスナー。コートの場合、裾側を少し開く事で足回りが動きやすくなります。ブルズンの場合はウエスト周りをゆとりをもたせたい時やベンチレーション (空気孔) としての役割があります。



### ■止水ファスナー

テープ部分にポリウレタンがラミネートされた強力な防水性能を持ったファスナー。ファスナーをカバーする前立て等の部品が不要となるため、製品の軽量化とシンプルなデザインが可能となります。(完全防水ではありません。)



### ■ロングテール (サイクルカット)

腰部を覆うように上着の後丈を長くしております。前屈姿勢でも腰の露出を防ぎます。



### ■ダブル袖口

内袖口と外袖口からなる 2 重構造袖口。雨水・冷気の侵入を防ぎます。



### ■サムホール

親指を通せる穴のある袖口仕様。親指を通す事で手の甲を覆う事ができるため、フィンガーグローブのような役割も兼ねる事ができます。



### ■リュック対応型

背中の容量が拡張し最大 30L サイズのリュックを背負った状態でも着用する事ができます。



### ■ジャバラン機能 (パンツ丈調整機能)

パンツ丈を 3 段階に調節する事ができます。膝に配したボタンの付け外しで最大 -10cm まで調節する事が可能です。



### ■尻部シームレス

パンツの尻部分に縫目の無い構造。濡れたサドルに座った際に縫目からの浸透を防ぎます。



### ■プロテクター

クッション性のある EVA 製のプロテクターを付属しております。重い荷物を担ぐ際や膝をつく際の肩や膝に加わる衝撃を吸収し負担を軽減します。



### ■パンツ裾ファスナー

ファスナーを開くとパンツの裾口が広がる仕様となっております。靴を履いたままでも脱ぎ履きができます。太めの長靴やブーツにも対応します。



### ■収納袋付

コンパクトに収納でき、持ち運びや保管に便利な専用の袋を付属しております。

※製品により収納袋の色・サイズ・形状は異なります。





## ランドワークス PC

シームーフ 透湿防水

- 素材 透湿防水素材  
「ブリザテック PC®」  
表面：ナイロン 100%  
(表面：耐久超はっ水)  
中間：特殊ポリウレタン透湿防水層  
裏面：ナイロン 100% (トリコット)
- サイズ S~5L
- 個装 半透明 PVC 袋
- 入数 10
- 総厚 0.27mm
- 仕様・特長
- ・東レコーテックス「ブリザテック PC®」使用 (日本製)
  - ・取り外し可能フード
  - ・サムホール付ストレッチ内袖
  - ・フロント止水 W ジッパー
  - ・止水ファスナーポケット
  - ・パンツ裾マチ入りファスナー

- カラー ブラック H0327AA  
ターコイズ H0327AB  
レンガ H0327AC



	適応身長	適応胸囲	適応胴囲
S	145 ~ 155	78 ~ 86	66 ~ 76
M	155 ~ 165	84 ~ 92	72 ~ 82
L	160 ~ 170	90 ~ 98	78 ~ 88
LL	165 ~ 175	96 ~ 104	84 ~ 94
3L	170 ~ 180	102 ~ 110	90 ~ 100
4L	175 ~ 185	108 ~ 116	96 ~ 106
5L	180 ~	114 ~ 122	102 ~ 112



透湿度：10,000g/m<sup>2</sup>・24h 以上  
耐水圧：10,000mmH<sub>2</sub>O 以上

劣化しにくい新素材「ブリザテック PC®」使用

## ランドワークス G2

シームーフ 透湿防水

- 素材 透湿防水素材  
「フェザープレス®」3レイヤー  
表面：ナイロン 100%  
(表面：耐久超はっ水)  
中間：ポリウレタン透湿防水層  
裏面：ナイロン 100% (トリコット)
- サイズ S~4L
- 個装 ビニル吊り下げ袋 / 平パッケージ
- 入数 20
- 総厚 0.30mm
- 仕様・特長
- ・東レコーテックス共同開発素材「フェザープレス®」使用 (日本製)
  - ・肌触りがよく耐久性の高い3層構造
  - ・3点調節付ヘルメット対応型運動フード
  - ・胸部防水ポケット
  - ・二重袖口
  - ・パンツ前開きファスナー
  - ・大型収納袋付

- カラー オレンジ H0312AF  
ネイビー H0312AE



	適応身長	適応胸囲	適応胴囲
S	145 ~ 155	78 ~ 86	66 ~ 76
M	155 ~ 165	84 ~ 92	72 ~ 82
L	160 ~ 170	90 ~ 98	78 ~ 88
LL	165 ~ 175	96 ~ 104	84 ~ 94
3L	170 ~ 180	102 ~ 110	90 ~ 100
4L	175 ~ 185	108 ~ 116	96 ~ 106



透湿度：10,000g/m<sup>2</sup>・24h 以上  
耐水圧：20,000mmH<sub>2</sub>O 以上

日本製3層透湿防水生地採用

## ランドワークス VE

シームーフ 透湿防水

- 素材 透湿防水素材  
「フェザープレス®」2レイヤー  
表面：ナイロン100%  
(表面：耐久はっ水)  
裏面：ポリウレタン透湿防水層  
裏地：ポリエステル(メッシュ)
- サイズ S~4L  
(ピンクはS~LL, サックスはS~3L)
- 個装 ビニル吊り下げ袋/筒パッケージ
- 入数 20
- 総厚 0.13mm
- 仕様・特長
- ・東レコーテックス共同開発素材「フェザープレス®」使用(日本製)
  - ・取り外しフード
  - ・上着袖口調節マジック付き
  - ・上着裾調節コード
  - ・背中反射ワッペン
  - ・パンツ裾調節ボタン

- カラー
- ブラック H0312BJ
  - ネイビー H0312BH
  - ミントグリーン H0312BK
  - ピンク H0312BL
  - サックス H0312BI
  - シルバー H0312BU



	適応身長	適応胸囲	適応胴囲
S	145~155	78~86	66~76
M	155~165	84~92	72~82
L	160~170	90~98	78~88
LL	165~175	96~104	84~94
3L	170~180	102~110	90~100
4L	175~185	108~116	96~106



透湿度：10,000g/m<sup>2</sup>・24h以上  
耐水圧：10,000mmH<sub>2</sub>O以上

日本製透湿防水生地採用

## ランドワークス SP

シームーフ 透湿防水

- 素材 透湿防水素材  
「ブリザテック®」2レイヤー  
表面：ナイロン100%  
(表面：耐久超はっ水)  
裏面：ポリウレタン透湿防水層  
裏地：ポリエステル(メッシュ)
- サイズ S~4L
- 個装 ビニル吊り下げ袋/大型平パッケージ
- 入数 20
- 総厚 0.13mm
- 仕様・特長
- ・東レコーテックス「ブリザテック®」使用(日本製)
  - ・2WAYフード(取り外し&襟収納可能)
  - ・透明シールド付連動フード
  - ・Wジッパー
  - ・反射ワッペン(胸・背面)
  - ・尻部シームレス
  - ・収納袋付き

- カラー
- ネイビー H0312AY
  - シルバー H0312BA
  - オレンジ H0312AZ
  - グリーン H0312BB



	適応身長	適応胸囲	適応胴囲
S	150~160	78~86	66~76
M	155~165	84~92	72~82
L	160~170	90~98	78~88
LL	165~175	96~104	84~94
3L	170~180	102~110	90~100
4L	175~185	108~116	96~106



透湿度：10,000g/m<sup>2</sup>・24h以上  
耐水圧：10,000mmH<sub>2</sub>O以上

日本製透湿防水生地採用

## モトラス M700

シームーフ 透湿防水

- 素材 透湿防水素材  
「モトラス®」3レイヤー  
表面：ポリエステル100%  
(表面：高はっ水)  
中間：ポリウレタン透湿防水層  
裏面：ポリエステル100%(トリコット)
- サイズ S~5L (マゼンタ、ODグリーン、ターコイズはS~3L)
- 個装 ビニル吊り下げ袋 / 大型平パッケージ
- 入数 20
- 総厚 0.35mm
- 仕様・特長 ・3層構造透湿防水素材「モトラス®」使用(日本製)  
・裏地がないのでかさばらず軽量  
・取り外しフード  
・ネックウォーマー  
・パンツ裾調節ボタン  
・収納袋付き

- カラー ブラック H0700BB  
ブルー H0700BF  
マゼンタ H0700BG  
ODグリーン H0700BH  
ターコイズ H0700BI



	適応身長	適応胸囲	適応胴囲
S	150~160	78~86	66~76
M	155~165	84~92	72~82
L	160~170	90~98	78~88
LL	165~175	96~104	84~94
3L	170~180	102~110	90~100
4L	175~185	108~116	96~106
5L	180~	114~122	102~112



透湿度：2,000g/m<sup>2</sup>・24h以上  
耐水圧：10,000mmH<sub>2</sub>O以上

優しい肌触りの3層構造

## レボルブ RV-820 レインスーツ

シームーフ 透湿防水

- 素材 ポリエステル100%(表面はっ水)  
透湿TPUラミネート
- サイズ S~FL ※FL：4L5L対応
- 個装 ビニル吊り下げ袋 / 平パッケージ
- 入数 20
- 総厚 0.18mm
- 仕様・特長 上着  
・着心地の良いストレッチ素材  
・止水ファスナー胸ポケット  
・止水Wジッパー  
・フード調節可能  
・サムホール付  
パンツ  
・裾反射材付マジックベルト  
・ウエストコード付き

- カラー ダークネイビー H0820AA  
サックス H0820AB  
レッド H0820AC



	適応身長	適応胸囲	適応胴囲
S	150~160	78~86	66~76
M	155~165	84~92	72~82
L	160~170	90~98	78~88
LL	165~175	96~104	84~94
3L	170~180	102~110	90~100
FL	180~190	108~122	96~112



透湿度：8,000g/m<sup>2</sup>・24h以上  
耐水圧：10,000mmH<sub>2</sub>O以上

着心地の良いストレッチ素材

ジャイアントキングスーツ GK-118

7-47 シーム 透湿防水

- 素材 表地：ポリエステル 100%  
PU ラミネート（表面はっ水）  
裏地：ポリエステル 100%（メッシュ）
- サイズ SS～4L
- 個装 PP 袋
- 入数 12
- 総厚 0.15mm
- 仕様・特長
- ・回転フードシステム「RX フード」採用
  - ・リュック対応背面ファスナー付き
  - ・大容量止水ポケット
  - ・反射パイピング&背反射プリント
  - ・両サイド裾調節でリュックを背負っても体にフィット
  - ・スカートでも履きやすいサイドファスナーパンツ
  - ・収納袋付

カラー ホワイト H0236AU



	適応身長	適応胸囲	適応胴囲
SS	145～155	72～80	60～70
S	150～160	78～86	66～76
M	155～165	84～92	72～82
L	160～170	90～98	78～88
LL	165～175	96～104	84～94
3L	170～180	102～110	90～100
4L	175～185	108～116	96～106



リュック着用前 リュック着用時

透湿度：5,000g/m<sup>2</sup>・24h 以上  
耐水圧：10,000mmH<sub>2</sub>O 以上

自転車向け機能満載のレインスーツ

ジャイアントキングコート GK-218

7-47 シーム 透湿防水

- 素材 表地：ポリエステル 100%  
PU ラミネート（表面はっ水）  
裏地：ポリエステル 100%（メッシュ）
- サイズ SS～4L
- 個装 PP 袋
- 入数 12
- 総厚 0.15mm
- 仕様・特長
- ・回転フードシステム「RX フード」採用
  - ・リュック対応背面ファスナー付き
  - ・大容量止水ポケット
  - ・反射パイピング&背反射プリント
  - ・雨蓋付きポケット×2
  - ・裾幅拡張機能付き
  - ・収納袋付

カラー ホワイト H0236AV



	適応身長	適応胸囲
SS	145～155	72～80
S	150～160	78～86
M	155～165	84～92
L	160～170	90～98
LL	165～175	96～104
3L	170～180	102～110
4L	175～185	108～116



リュック着用前 リュック着用時

透湿度：5,000g/m<sup>2</sup>・24h 以上  
耐水圧：10,000mmH<sub>2</sub>O 以上

自転車向け機能満載のレインコート

## ダイナギアソウル DG-3000

シームーフ 高耐久生地

素材 表地: ポリエステル 100% (リップストップ)  
PVC ラミネート (表面はっ水)  
裏地: ポリエステル (メッシュ)  
補強: ポリエステル 100%  
(150D オックス)

サイズ M ~ FL ※FL: 4L5L 対応  
個装 ビニル吊り下げ袋 / 大型平パッケージ  
入数 10  
総厚 0.18mm

仕様・特長  
・肩・肘・膝にオックス生地使用  
・肩・膝に挿入可能プロテクター  
2枚付属 (EVA 素材)  
・上着フロント止水ファスナー  
・反射材付き (胸部)  
・ヘルメット対応 2WAY フード  
・別売りプロテクター有り

カラー ブラック H0311BA  
レンガ H0311BC  
レッド H0311BB



	適応身長	適応胸囲	適応胴囲
M	155 ~ 165	84 ~ 92	72 ~ 82
L	160 ~ 170	90 ~ 98	78 ~ 88
LL	165 ~ 175	96 ~ 104	84 ~ 94
3L	170 ~ 180	102 ~ 110	90 ~ 100
FL	180 ~ 190	108 ~ 122	96 ~ 112



耐水圧: 10,000mmH<sub>2</sub>O 以上

オックス生地 & プロテクター入り高耐久モデル

## ジャバランメガ

シームーフ 高耐久生地

素材 表地: ポリエステル 100% 210D オックス  
PVC ラミネート (表面はっ水)  
裏地: ポリエステル (メッシュ)

サイズ M ~ 5L (オレンジ, OD は M ~ 3L)  
個装 ビニル吊り下げ袋 / 大型平パッケージ  
入数 20  
総厚 0.18mm

仕様・特長  
・丈夫な 210D オックス生地を使用  
・連動フード  
・背中反射ワッペン  
・尻部シームレス  
・3段階のパンツ丈調節機能  
(最大 -10cm)  
・ダブル袖口  
・大型収納袋付き

カラー ブラック H0003CI  
OD H0003CJ  
オレンジ H0003CK



	適応身長	適応胸囲	適応胴囲
M	160 ~ 170	84 ~ 92	72 ~ 82
L	165 ~ 175	90 ~ 98	78 ~ 88
LL	170 ~ 180	96 ~ 104	84 ~ 94
3L	175 ~ 185	102 ~ 110	90 ~ 100
4L	180 ~ 190	108 ~ 116	112 ~ 122
5L	185 ~	114 ~ 122	120 ~ 130



耐水圧: 10,000mmH<sub>2</sub>O 以上

丈夫な 210D オックス生地採用

## セーフティギア SF-01

シームテープ

- 素材 表地：ポリエステル 100%  
PVC ラミネート（表面はっ水）  
裏地：ポリエステル 100%（メッシュ）
- サイズ S～5L
- 個装 ビニル吊り下げ袋 / 大型平パッケージ
- 入数 10
- 総厚 0.18mm
- 仕様・特長
- ・360°リフレクター（2色反射テープ）
  - ・連動フード
  - ・脇下ベンチレーションファスナー開閉
  - ・胸部・背中にベンチレーション
  - ・上着フロント Wジッパー
  - ・ダブル袖口
  - ・パンツマチ付き裾ファスナー
  - ・パンツ前開きファスナー
  - ・収納袋付き

カラー ネイビー H0321AA  
オレンジ H0321AB



	適応身長	適応胸囲	適応胴囲
S	150～160	78～86	66～76
M	155～165	84～92	72～82
L	160～170	90～98	78～88
LL	165～175	96～104	84～94
3L	170～180	102～110	90～100
4L	175～185	108～116	96～106
5L	180～	114～122	102～112



耐水圧：20,000mmH<sub>2</sub>O 以上

360° 反射材装備

## ゼロシードスーツ ZC-119

シームテープ 透湿防水

- 素材 表地：ポリエステル 100%  
PU コーティング（表面はっ水）  
裏地：ポリエステル 100%（メッシュ）
- サイズ M～3L
- 個装 PP 袋
- 入数 20
- 総厚 0.14mm
- 仕様・特長
- ・上着全面リフレクタープリント柄
  - ・止水ファスナー仕様
  - ・裾・フード調節機能付き
  - ・雨蓋付ポケット × 2
  - ・パンツ裾リフレクターフラップ付き
  - ・バックル付き防水収納袋

カラー ネイビー H0329AA



	適応身長	適応胸囲	適応胴囲
M	155～165	84～92	72～82
L	160～170	90～98	78～88
LL	165～175	96～104	84～94
3L	170～180	102～110	90～100



リフレクタープリント

透湿度：5,000g/m<sup>2</sup>・24h 以上  
耐水圧：10,000mmH<sub>2</sub>O 以上

全面リフレクター柄のレインウェア

## ゼロシードコート ZC-219

シームーフ 透湿防水

- 素材 表地：ポリエステル 100%  
PU コーティング (表面はっ水)  
裏地：ポリエステル 100% (メッシュ)
- サイズ M～LL
- 個装 PP 袋
- 入数 20
- 総厚 0.14mm
- 仕様・特長
- ・全面リフレクタープリント柄
  - ・止水ファスナー仕様
  - ・裾・フード調節機能付き
  - ・止水 W ジッパー
  - ・止水ファスナーポケット × 2
  - ・バックル付き防水収納袋

カラー ネイビー H0329AB



	適応身長	適応胸囲	適応胴囲
M	155～165	84～92	72～82
L	160～170	90～98	78～88
LL	165～175	96～104	84～94



リフレクタープリント

透湿度：5,000g/m<sup>2</sup>・24h 以上  
耐水圧：10,000mmH<sub>2</sub>O 以上

全面リフレクター柄のレインウェア

## ラミディ LA-900

シームーフ 透湿防水

- 素材 表地：ポリエステル 100%  
PU コーティング (表面はっ水)  
裏地：ポリエステル (メッシュ)
- サイズ S～LL
- 個装 ビニル吊り下げ袋 / 筒パッケージ
- 入数 20
- 総厚 0.13mm
- 仕様・特長
- ・レディースサイズ
  - ・フロント・ポケットに止水ファスナー
  - ・襟収納フード
  - ・収納袋付き

カラー アップルグリーン H0900AD  
オリオンブルー H0900AA  
ライトイエロー H0900AB  
パステルピンク H0900AC



	適応身長	適応胸囲	適応胴囲
S	154～162	72～80	58～64
M	154～162	79～87	64～70
L	154～162	86～94	69～77
LL	154～162	93～101	77～85



耐水圧：10,000mmH<sub>2</sub>O 以上

当社オリジナル寸法の女性向けレインウェア

## ウインドクエスト H0450

シームテープ 透湿防水 透湿防水

- 素材 表地：ポリエステル 100%  
PU コーティング (表面はっ水)  
裏地：ポリエステル (メッシュ)
- サイズ S～3L + FL ※FL：4L5L 対応
- 個装 ビニル吊り下げ袋 / 筒パッケージ
- 入数 20
- 総厚 0.13mm
- 仕様・特長
- ・フロント止水ファスナー
  - ・反射マーク
  - ・取り外しフード
  - ・雨蓋付きポケット × 2
  - ・上着裾調節コード
  - ・パンツ裾調節ボタン

- カラー イエロー/ダークグレー H0450AA  
レンガ/カーキ H0450AB  
ネイビー/イエロー H0450AC  
ダークグレー/レンガ H0450AD



	適応身長	適応胸囲	適応胴囲
S	150～160	78～86	66～76
M	155～165	84～92	72～82
L	160～170	90～98	78～88
LL	165～175	96～104	84～94
3L	170～180	102～110	90～100
FL	180～190	108～122	96～112



透湿度：2,000g/m<sup>2</sup>・24h 以上  
耐水圧：10,000mmH<sub>2</sub>O 以上

上下別カラーのセットアップレインスーツ

## レインランド II

シームテープ

- 素材 表地：ポリエステル 100%  
PVC ラミネート (表面はっ水)  
裏地：ポリエステル (メッシュ)
- サイズ M～3L  
(マゼンタは S～3L、ネイビーは S～5L)
- 個装 ビニル吊り下げ袋 / 筒パッケージ
- 入数 20
- 総厚 0.16mm
- 仕様・特長
- ・透明シールド付フード
  - ・上着雨蓋付きポケット × 2
  - ・背中反射テープ
  - ・パンツ裾調節ボタン

- カラー ネイビー H0206AW  
ブラック H0206AX  
OD グリーン H0206AY  
ターコイズ H0206AZ  
オレンジ H0206BA  
マゼンタ H0206BB



	適応身長	適応胸囲	適応胴囲
S	150～160	78～86	66～76
M	155～165	84～92	72～82
L	160～170	90～98	78～88
LL	165～175	96～104	84～94
3L	170～180	102～110	90～100
4L	175～185	108～116	96～106
5L	180～	114～122	102～112



耐水圧：10,000mmH<sub>2</sub>O 以上

背中に反射テープ付きのシンプルレインウェア



## スポルダースPL-30 レインスーツリュック型

シーメーフ

- 素材 表地：ポリエステル 100%  
PVC ラミネート（表面はっ水）  
裏地：ポリエステル 100%（メッシュ）
- サイズ SS～4L
- 個装 ボタン付き PP 袋
- 入数 20
- 総厚 0.16mm
- 仕様・特長
- ・360° リフレクター
  - ・通学用レインスーツ
  - ・背中リュックサック対応型
  - ・連動フード
  - ・収納袋付
  - ・名札付き

- カラー ホワイト H0236AR  
ネイビー H0236AQ



	適応身長	適応胸囲	適応胴囲
SS	145～155	72～80	60～70
S	150～160	78～86	66～76
M	155～165	84～92	72～82
L	160～170	90～98	78～88
LL	165～175	96～104	84～94
3L	170～180	102～110	90～100
4L	175～185	108～116	96～106



リュック着用時

耐水圧：10,000mmH<sub>2</sub>O 以上

360° リフレクター搭載の通学用レインスーツ

## スポルダースPL-40 レインコートリュック型

シーメーフ

- 素材 表地：ポリエステル 100%  
PVC ラミネート（表面はっ水）  
裏地：ポリエステル 100%（メッシュ）
- サイズ SS～4L
- 個装 ボタン付き PP 袋
- 入数 20
- 総厚 0.16mm
- 仕様・特長
- ・360° リフレクター
  - ・通学用レインコート
  - ・背中リュックサック対応型
  - ・連動フード
  - ・裾幅拡張機能付き
  - ・収納袋付
  - ・名札付き

- カラー ホワイト H0236AS  
ネイビー H0236AT



	適応身長	適応胸囲
SS	145～155	72～80
S	150～160	78～86
M	155～165	84～92
L	160～170	90～98
LL	165～175	96～104
3L	170～180	102～110
4L	175～185	108～116



リュック着用時

耐水圧：10,000mmH<sub>2</sub>O 以上

360° リフレクター搭載の通学用レインコート

## アクティブポケットブルパーカー AC-250

軽量

- 素材 ポリエステル 100%(表面はっ水)  
 サイズ M、L  
 個装 紙箱  
 入数 60  
 総厚 0.08mm  
 仕様・特長
  - ・メンズサイズ
  - ・内ポケットに収納可能なポケットブルタイプ
  - ・はっ水加工生地使用
  - ・ファスナー付きポケット × 2
  - ・フード付きのパーカータイプ

- カラー
  - ダークグレー H0323AF
  - ネイビー H0323AE
  - ライトグレー H0323AG
  - モスグリーン H0323AH



	適応身長	適応胸囲
M	165 ~ 175	88 ~ 96
L	175 ~ 185	96 ~ 104



収納時イメージ

スマホ並の軽さのポケットブルパーカーメンズタイプ

## アクティブポケットブルパーカー AC-260

軽量

- 素材 ポリエステル 100%(表面はっ水)  
 サイズ WM、WL  
 個装 紙箱  
 入数 60  
 総厚 0.08mm  
 仕様・特長
  - ・レディースサイズ
  - ・内ポケットに収納可能なポケットブルタイプ
  - ・はっ水加工生地使用
  - ・ニットテープポケット × 2
  - ・襟収納式フード

- カラー
  - マゼンタ H0323AL
  - スカイブルー H0323AJ
  - ワイン H0323AK
  - ネイビー H0323AI



	適応身長	適応胸囲
WM	154 ~ 162	79 ~ 87
WL	154 ~ 162	86 ~ 94



収納時イメージ

スマホ並の軽さのポケットブルパーカーレディースタイプ

## ポリパーカー PP-01

軽量

- 素材 ポリエステル 100% (表面はっ水)  
 サイズ M～3L  
 (ネイビー・ブラックのみ M～5L)  
 個装 ヘッダー付 PP 袋  
 入数 100  
 総厚 0.08mm  
 仕様・特長 ・頭からかぶるジャケットタイプ  
 ・フード、裾調節紐付き  
 ・胸部にポケット付き

- カラー ネイビー H0240BO  
 ブラック H0240BP  
 エンジ H0240BQ  
 ライム H0240BR  
 ターコイズ H0240BS



	適応身長	適応胸囲
M	155～165	84～92
L	160～170	90～98
LL	165～175	96～104
3L	170～180	102～110
4L	175～185	108～116
5L	180～190	114～124



上下着用イメージ  
 ※ PP-01 + PP-02



スタンダードなほっ水ヤッケ

## ポリパンツ PP-02

軽量

- 素材 ポリエステル 100% (表面はっ水)  
 サイズ M～3L  
 (ネイビー・ブラックのみ M～5L)  
 個装 ヘッダー付 PP 袋  
 入数 100  
 総厚 0.08mm  
 仕様・特長 ・尻部にポケット付き

- カラー ネイビー H0240BT  
 ブラック H0240BU  
 エンジ H0240BV  
 ライム H0240BW  
 ターコイズ H0240BX



	適応身長	適応胸囲
M	155～165	72～82
L	160～170	78～88
LL	165～175	84～94
3L	170～180	90～100
4L	175～185	96～106
5L	180～190	102～112



上下着用イメージ  
 ※ PP-01 + PP-02



スタンダードなほっ水パンツ

ポリパンツ PP-03

軽量

素材 ポリエステル 100% (表面はっ水)  
 サイズ M～3L  
 個装 ヘッダー付 PP 袋  
 入数 100  
 総厚 0.08mm  
 仕様・特長 ・尻部にポケット付き  
 ・裾ゴム付き



カラー ネイビー H0240BY  
 ブラック H0240BZ



	適応身長	適応胴囲
M	155～165	72～82
L	160～170	78～88
LL	165～175	84～94
3L	170～180	90～100

上下着用イメージ  
 ※ PP-01 + PP-02



PP-03 裾ゴム

スタンダードなはっ水 裾ゴムパンツ

## 前開きリップストップパーカー FRP-04

軽量

- 素材 ポリエステル 100% リップストップ  
(表面はっ水)
- サイズ M~3L
- 個装 ヘッダー付 PP 袋
- 入数 100
- 総厚 0.08mm
- 仕様・特長
- ・リップストップ生地使用
  - ・前開き仕様
  - ・袖口サムホール
  - ・ポケット付き

カラー ブラック H0240CA  
OD グリーン H0240CB



	適応身長	適応胸囲
M	155 ~ 165	84 ~ 92
L	160 ~ 170	90 ~ 98
LL	165 ~ 175	96 ~ 104
3L	170 ~ 180	102 ~ 110

上下着用イメージ  
※ FRP-04 + FRP-05



フロントファスナータイプのリップ生地

## 前開きリップストップパンツ FRP-05

軽量

- 素材 ポリエステル 100% リップストップ  
(表面はっ水)
- サイズ M~3L
- 個装 ヘッダー付 PP 袋
- 入数 100
- 総厚 0.08mm
- 仕様・特長
- ・リップストップ生地使用
  - ・前開き仕様
  - ・パンツ裾絞りボタン付
  - ・尻部にポケット付

カラー ブラック H0240CC  
OD グリーン H0240CD



	適応身長	適応胸囲
M	155 ~ 165	84 ~ 92
L	160 ~ 170	90 ~ 98
LL	165 ~ 175	96 ~ 104
3L	170 ~ 180	102 ~ 110

上下着用イメージ  
※ FRP-04 + FRP-05



フロントファスナータイプのリップ生地

## 迷彩パーカー camo-06

軽量

素材 ポリエステル 100%(表面はっ水)  
 サイズ M～3L  
 個装 ヘッダー付 PP 袋  
 入数 100  
 総厚 0.08mm  
 仕様・特長 ・頭からかぶるヤッケタイプ  
 ・フード、裾調節紐付き  
 ・胸部にポケット付き



カラー グリーン H0240CE  
 ホワイト H0240CF



	適応身長	適応胸囲
M	155～165	84～92
L	160～170	90～98
LL	165～175	96～104
3L	170～180	102～110

上下着用イメージ  
 ※ camo-06 + camo-07

迷彩柄のスタンダードヤッケ

## 迷彩パンツ camo-07

軽量

素材 ポリエステル 100%(表面はっ水)  
 サイズ M～3L  
 個装 ヘッダー付 PP 袋  
 入数 100  
 総厚 0.08mm  
 仕様・特長 ・尻部にポケット付き



カラー グリーン H0240CG  
 ホワイト H0240CH



	適応身長	適応胸囲
M	155～165	72～82
L	160～170	78～88
LL	165～175	84～94
3L	170～180	90～100

上下着用イメージ  
 ※ camo-06 + camo-07

迷彩柄のスタンダードパンツ



**APRON**  
エプロン

## エプロンについて

### よごれにくい

#### ■防汚加工

生地表面に油・血などの汚れが付着しにくく簡単に洗い流せる特殊加工が施されています。

### 環境に優しい

環境ホルモン等を有する化学物質を使用しておらず、低温焼却時でもダイオキシンの発生がない素材です。給食センターや病院等の衛生面で特に厳しい作業条件が要求される職場に適した環境対応型の製品です。

### 丈夫

プロイラーや水産加工等のハードな職場に適した、引裂きや突き刺しに強いゴム素材のエプロン。

### 特殊

#### ■カップウタイプ

割烹着タイプの防水エプロン。身体を覆う範囲が広く、よりクリーンな職場に最適です。肩紐がなく着心地がよいので長時間の着用に適します。長袖タイプとノースリーブの袖無タイプの2種類。



#### ■ワンタッチ

腰部に鋼製のバンドが内蔵されており、素早く簡単に着脱が可能。肩紐がないので肩への負担がなく、紐を結ぶ手間がなく着脱の多い職場に最適です。胸当は芯が内蔵されており自立します。



## その他

#### ■抗菌配合

大腸菌・黄色ブドウ球菌に対して繁殖を抑制する効果があります。樹脂に抗菌剤を練りこんでいるため効果が持続します。

#### ■耐油

特殊配合により高い耐油性をもちます。油による劣化がしにくく食品加工・水産加工など油分を扱う職場に最適です。

#### ■軽量設計

片面樹脂コーティングの素材を使用した軽量設計。長時間の着用による体への負担を軽減します。

#### ■食品衛生法適合品

鉛・カドミウム・重金属等の有害物質の含有量等について厚生省の定める規格基準に適合した製品です。厚生省告示第370号適合品

## 製法

#### ■高周波ウエルダー加工

専用の機械による高周波溶着のため、縫目（ミシン目）のない作りとなっております。縫目への汚れ溜まりやカビの発生を 방지、ミシン糸のほつれや切れ等による食品への混入のない衛生的な作りとなっております。



## 素材と特長

#### ■ P.U ポリウレタン

ゴムに似た分子構造で耐久性・耐油性・耐薬品性・低温時での柔軟性に優れます。

樹脂名	耐水性	耐久性	耐熱性	軽さ	抗菌
P.U コーティング	○	○	~130°C	◎	○
P.U フィルム	◎	△	~100°C	○	○

#### ■ E.V.A エチレン酢酸ビニル

エチレン酢酸ビニル共重合体の略で比重が小さく PVC などに比べ軽量です。耐オゾン性に優れ、紫外線に強く劣化しにくい素材です。

樹脂名	耐水性	耐久性	耐熱性	軽さ	抗菌
E.V.A フィルム	◎	x	~60°C	◎	x

#### ■ P.V.C 塩化ビニル

柔軟性と耐久性の高さ、加工性の良さで様々な分野で広く普及している樹脂です。当社では用途に合わせて抗菌剤や耐油配合などを採用しております。

樹脂名	耐水性	耐久性	耐熱性	軽さ	抗菌
P.V.C ターボリン	◎	◎	~80°C	△	○
P.V.C 耐油配合	◎	◎	~80°C	x	○

#### ■ NBR 合成ゴム

丈夫なナイロン布にプロイラー等の食品油脂に抜群の強さを誇る耐油性・耐摩耗性・引裂強度に優れたニトリルゴムをトッピング（片面引き）した素材です。

樹脂名	耐水性	耐久性	耐熱性	軽さ	抗菌
NBR	○	◎	~130°C	◎	○

#### ■ ゴム素材

引裂き・突き刺し・引張に強く柔軟性があり低温化でも硬くなりにくいゴム製。厚手で遮熱性があり耐酸性にも優れます。

樹脂名	耐水性	耐久性	耐熱性	軽さ	抗菌
ゴム	◎	◎	~100°C	x	x

◎：全くもしくはほとんど影響がない △：なるべく使用しない方がよい  
○：若干の影響はあるが十分使用が可能 x：使用に適さない





## ネオフレッシュ前掛 #100

日本製

耐油 抗菌 防汚加工 軽量設計

- 素材 表面：ポリウレタンコーティング、  
表面防汚加工、抗菌配合  
裏面：210D ナイロン
- サイズ M～LL
- 個装 / 入数 ポリ袋 / 40
- 総厚 0.23mm
- 加工 高周波ウエルダー
- 仕様・特長
- ・紐：ポリウレタンフィルム紐  
130cm×2本
  - ・寸法：スタンダード寸法  
(アイレット4つ)
  - ・防汚・防油性に優れた表面加工
  - ・焼却してもダイオキシンが発生しない  
安全素材
  - ・PVCより耐熱性・耐油性に優れます
  - ・SKE承認 抗菌・防臭繊維使用
  - ・食品衛生法適合

- カラー 白 G0477AP  
ピンク G0477AQ  
ミント G0477AR  
スカイ G0477AS



寸法 (単位: cm)	適応身長	総丈	胴幅	裾幅
M	160～170	110	90	90
L	170～180	115	90	90
LL	180～	120	90	90



耐油性&防汚・防油性に優れたウレタン高機能素材エプロン

## ネオフレッシュ前掛 #200

日本製

耐油 抗菌 防汚加工 軽量設計

- 素材 表面：ポリウレタンコーティング、  
表面防汚加工、抗菌配合  
裏面：210D ナイロン
- サイズ M～LL
- 個装 / 入数 ポリ袋 / 40
- 総厚 0.23mm
- 加工 高周波ウエルダー
- 仕様・特長
- ・紐：ポリウレタンフィルム紐  
130cm×2本
  - ・寸法：ワイド寸法 (アイレット6つ)
  - ・防汚・防油性に優れた表面加工
  - ・焼却してもダイオキシンが発生しない  
安全素材
  - ・PVCより耐熱性・耐油性に優れます
  - ・SKE承認 抗菌・防臭繊維使用
  - ・食品衛生法適合

- カラー 白 G0477AT  
ピンク G0477AU  
ミント G0477AV  
スカイ G0477AW



寸法 (単位: cm)	適応身長	総丈	胴幅	裾幅
M	160～170	110	110	115
L	170～180	120	115	120
LL	180～	125	120	125



耐油性&防汚・防油性に優れたウレタン高機能素材エプロン

## タフライト前掛 U

日本製

耐油 抗菌 防汚加工 軽量設計

- 素材 表面：ポリウレタンコーティング、  
表面防汚加工、抗菌配合  
裏面：210D ナイロン
- サイズ M～3L
- 個装 / 入数 ポリ袋 / 40
- 総厚 0.23mm
- 加工 高周波ウエルダー
- 仕様・特長
- ・紐：アクリル丸紐 270cm×1 本
  - ・寸法：スタンダード寸法 (アイレット4つ)
  - ・防汚・防油性に優れた表面加工
  - ・SKE 承認 抗菌・防臭繊維使用
  - ・PVC より耐熱性に優れます
  - ・焼却してもダイオキシンが発生しない安全素材
  - ・食品衛生法適合

- カラー 白 G0477AA  
ピンク G0477AB  
ミント G0477AC



寸法 (単位: cm)	適応身長	総丈	胴幅	裾幅
M	160～170	110	90	90
L	170～180	120	90	90
LL	160～170	110	110	110
3L	170～180	120	110	110



衛生的な軽量ウレタン前掛

## タフライトソフト胸付前掛

日本製

耐油 抗菌

- 素材 ポリウレタンフィルム、抗菌配合
- サイズ SS～L
- 個装 / 入数 ポリ袋 / 40
- 総厚 0.25mm
- 加工 高周波ウエルダー
- 仕様・特長
- ・紐：共紐 130cm×2 本
  - ・寸法：スタンダード寸法 (アイレット4つ)
  - ・耐油製に優れたオールウレタン製
  - ・加水分解しにくいエーテル系ウレタン
  - ・PVC より耐熱性、耐摩耗性に優れます
  - ・食品衛生法適合

- カラー 白 G0477CA  
ピンク G0477CB  
ミント G0477CC  
スカイ G0477CQ



寸法 (単位: cm)	適応身長	総丈	胴幅	裾幅
SS	—	80	57	57
S	150～160	100	90	90
M	160～170	110	90	90
L	170～180	120	90	90



当社独自のウレタンフィルム

## タフライトソフト胸付前掛 W

日本製

耐油 抗菌

- 素材 ポリウレタンフィルム、抗菌配合  
 サイズ S～L  
 個装 / 入数 ポリ袋 / 40  
 総厚 0.25mm  
 加工 高周波ウエルダー  
 仕様・特長
  - ・紐：共紐 130cm×2 本
  - ・寸法：ワイド寸法 (アイレット6つ)
  - ・耐油製に優れたオールウレタン製
  - ・加水分解しにくいエーテル系ウレタン
  - ・PVC より耐熱性、耐摩耗性に優れます
  - ・食品衛生法適合

- カラー 白 G0477CE  
 ピンク G0477CF  
 ミント G0477CG  
 スカイ G0477CR



寸法 (単位: cm)	適応身長	総丈	胴幅	裾幅
S	～160	105	91	91
M	160～170	110	110	112
L	170～180	118	117	126



当社独自のウレタンフィルム

## エバライトソフト胸付前掛 C

日本製

軽量設計

- 素材 EVA フィルム  
 サイズ M～L  
 個装 / 入数 PP 袋 / 30  
 総厚 0.20mm  
 加工 高周波ウエルダー  
 仕様・特長
  - ・紐：共紐 130cm×2 本
  - ・寸法：スタンダード寸法 (アイレット4つ)
  - ・焼却時ダイオキシンを発生しない
  - ・有害環境ホルモンを含む添加剤未使用
  - ・コストパフォーマンスに優れる
  - ・耐アルカリに優れる
  - ・耐オゾン、耐候性に優れる

- カラー 白 G0492AJ  
 ブルー G0492AK  
 ピンク G0492AL  
 ミント G0492AM  
 イエロー G0492AN



寸法 (単位: cm)	適応身長	総丈	胴幅	裾幅
M	160～170	105	85	90
L	170～180	110	85	90



環境に優しいEVA フィルム

## 合成ゴム前掛 NBR-90

日本製

耐油 抗菌 軽量設計

- 素材 表面：NBR ゴム、抗菌配合  
裏面：ポリエステル
- サイズ M～L
- 個装 / 入数 ポリ袋 / 40
- 総厚 0.25mm
- 加工 縫製
- 仕様・特長
- ・紐：共紐 130cm×2 本
  - ・寸法：スタンダード寸法 (アイレット4つ)
  - ・耐油性・耐摩耗性に優れた合成ゴム
  - ・非フタル酸エステル、ノンハロゲンの安全素材
  - ・耐熱温度：130℃ (JIS K6404)
  - ・耐寒温度：-25℃ (JIS K6404)
  - ・軽量片面タイプ
  - ・食品衛生法適合

カラー 白 G0484EF



寸法 (単位: cm)	適応身長	総丈	胴幅	裾幅
M	160～170	110	90	90
L	170～180	120	90	90



耐油性・摩耗性に優れた合成ゴム NBR

## ニュー軽快胸付前掛

- 素材 表面・裏面：ゴムトッピング  
中間：レーコット布
- サイズ L～3L
- 個装 / 入数 紙袋 / 20
- 総厚 0.90mm
- 仕様・特長
- ・紐：赤ゴム紐 130cm×2 本
  - ・寸法：スタンダード寸法 (アイレット4つ)
  - ・耐摩耗・耐久性・柔軟性に優れたゴム素材
  - ・両面ゴム製で丸洗いOK

カラー 黒 F0069AD

寸法 (単位: cm)	適応身長	総丈	胴幅	裾幅
L	～160	102	85	85
LL	160～170	108	88	88
3L	170～180	112	88	88



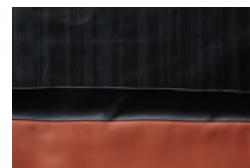
強カゴム製エプロン

## ニュー軽快胸無前掛

- 素材** 表面・裏面：ゴムトッピング  
 中間：レーコット布  
**サイズ** L～5L  
**個装 / 入数** 紙袋 / 20  
**総厚** 0.90mm  
**仕様・特長**
  - ・紐：赤ゴム紐 130cm×2 本
  - ・耐摩耗・耐久性・柔軟性に優れたゴム素材
  - ・両面ゴム製で丸洗いOK

カラー 黒 F0048AI

寸法 (単位: cm)	適応身長	総丈	胴幅	裾幅
L	150～160	85	79	79
LL	160～165	87	88	88
3L	165～170	91	88	88
4L	170～180	95	88	88
5L	180～	105	88	88



強カゴム製エプロン

## ネオフレッシュカッポウエプロン袖付

日本製

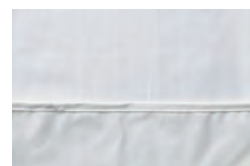
耐油 抗菌 防汚加工 軽量設計

- 素材** 表面：ポリウレタンコーティング、  
 表面防汚加工、抗菌配合  
 裏面：210D ナイロン  
**サイズ** S～LL  
**個装 / 入数** ポリ袋 / 40  
**総厚** 0.23mm  
**加工** 縫製  
**仕様・特長**
  - ・ビニール製の 1/3 の軽さ
  - ・防汚・防油性に優れた表面加工
  - ・焼却してもダイオキシンが発生しない安全素材
  - ・PVC より耐熱性・耐油性に優れます
  - ・SKE 承認 抗菌・防臭繊維使用
  - ・食品衛生法適合
  - ・首・ウエストに紐付
  - ・肩はダーツ入り立体的裁断

カラー 白 G0477FY



寸法 (単位: cm)	適応身長	着丈	袖丈	胸囲
S	140～150	125	69	114
M	150～160	130	72	120
L	160～170	135	75	120
LL	170～	140	78	126



耐油性&防汚・防油性に優れたウレタン高機能素材エプロン

## ネオフレッシュカッポウエプロン袖無

日本製

耐油 抗菌 防汚加工 軽量設計

- 素材 表面：ポリウレタンコーティング、  
表面防汚加工、抗菌配合  
裏面：210D ナイロン
- サイズ S～LL
- 個装 / 入数 ポリ袋 / 40
- 総厚 0.23mm
- 加工 縫製
- 仕様・特長
- ・ビニール製の 1/3 の軽さ
  - ・防汚・防血性に優れた表面加工
  - ・焼却してもダイオキシンが発生しない安全素材
  - ・PVC より耐熱性・耐油性に優れます
  - ・SKE 承認 抗菌・防臭繊維使用
  - ・食品衛生法適合
  - ・首紐はボタン調節、ウエストに紐付

カラー 白 G0477GC



寸法 (単位: cm)	適応身長	着丈	胸囲
S	140～150	125	114
M	150～160	130	120
L	160～170	135	120
LL	170～	140	126



耐油性&防汚・防血性に優れたウレタン高機能素材エプロン

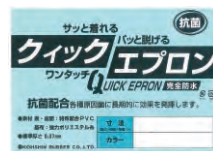
## クイックエプロン

日本製

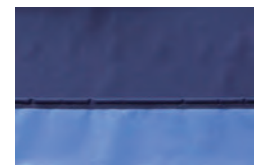
抗菌

- 素材 表面・裏面：抗菌配合 PVC  
中間：ポリエステル 100%
- サイズ フリー
- 個装 / 入数 ポリ袋 / 30
- 総厚 0.37mm
- 加工 高周波ウエルダー
- 仕様・特長
- ・衛生的な抗菌配合 PVC
  - ・鋼線ワイヤー腰ベルト入り
  - ・胸当てプレート芯入り

カラー 白 紺  
紺 G0435AA  
G0435AB



寸法 (単位: cm)	適応身長	総丈	胴幅	裾幅
フリー	160～180	110	88	98



ワンタッチエプロンの決定版

## ロン炊事用胸付前掛

日本製

抗菌

- 素材 表面・裏面：抗菌配合 PVC  
中間：ポリエステル 100%
- サイズ S～LL
- 個装 / 入数 ポリ袋 / 40
- 総厚 0.37mm
- 加工 高周波ウエルダー
- 仕様・特長
- ・紐：アクリル平紐 130cm×2 本
  - ・寸法：ワイド寸法 (アイレット 6 つ)
  - ・優れた抗菌性を証明するクリーンネスワッペン
  - ・大腸菌・黄色ブドウ球菌の繁殖を抑えます。



カラー 白 G0480AC



寸法 (単位: cm)	適応身長	総丈	胴幅	裾幅
S	～ 160	105	91	91
M	160～170	110	110	112
L	170～180	118	117	126



炊事エプロンのベストセラー

## ロン炊事用胸無前掛

日本製

抗菌

- 素材 表面・裏面：抗菌配合 PVC  
中間：ポリエステル 100%
- サイズ M～LL
- 個装 / 入数 ポリ袋 / 40
- 総厚 0.37mm
- 加工 高周波ウエルダー
- 仕様・特長
- ・紐：アクリル平紐 240cm×1 本
  - ・優れた抗菌性を証明するクリーンネスワッペン
  - ・大腸菌・黄色ブドウ球菌の繁殖を抑えます。



カラー 白 G0570AC



寸法 (単位: cm)	適応身長	総丈	胴幅	裾幅
M	160～170	80	90	90
L	170～180	90	100	100
LL	180～	100	108	108



炊事エプロンのベストセラー



## ロン耐油胸付前掛

日本製

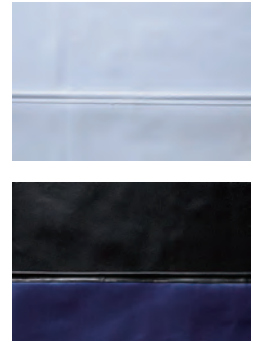
抗菌

- 素材 表面・裏面：抗菌・耐油配合 PVC  
 中間：ポリエステル 100%
- サイズ S～L
- 個装 / 入数 ポリ袋 / 30
- 総厚 0.47mm
- 加工 高周波ウエルダー
- 仕様・特長  
 ・紐：アクリル平紐 130cm×2 本  
 ・寸法：ワイド寸法 (アイレット 6 つ)  
 ・耐油製に優れた特殊配合  
 ・大腸菌・黄色ブドウ球菌の繁殖を抑えます。

- カラー 黒 G0524AA  
 白 G0524AB



寸法 (単位: cm)	適応身長	総丈	胴幅	裾幅
S	～ 160	105	91	91
M	160～170	110	110	112
L	170～180	118	117	126



耐油性に優れた丈夫なエプロン

## ロン耐油胸無前掛

日本製

抗菌

- 素材 表面・裏面：抗菌配合 PVC  
 中間：ポリエステル 100%
- サイズ M～LL
- 個装 / 入数 ポリ袋 / 40
- 総厚 0.47mm
- 加工 高周波ウエルダー
- 仕様・特長  
 ・紐：アクリル平紐 100cm×2 本  
 ・耐油製に優れた特殊配合  
 ・大腸菌・黄色ブドウ球菌の繁殖を抑えます。

- カラー 黒 G0526AA  
 白 G0524AC



寸法 (単位: cm)	適応身長	総丈	胴幅	裾幅
M	160～170	80	90	90
L	170～180	90	100	100
LL	180～	100	108	108



耐油性に優れた丈夫なエプロン

## ニューターポリン胸付前掛 THC-01 (丸紐)

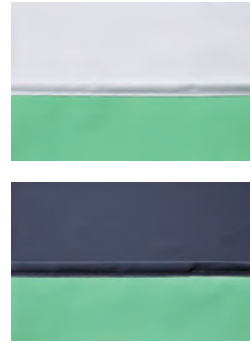
抗菌

- 素材** 表面・裏面：抗菌配合 PVC  
 中間：ポリエステル 100%  
**サイズ** M～L  
**個装 / 入数** PP 袋 /40  
**総厚** 0.35mm  
**加工** 高周波ウエルダー  
**仕様・特長**
  - ・紐：アクリル丸紐 260cm×1 本
  - ・寸法：スタンダード寸法 (アイレット4つ)
  - ・もっとも手軽な防水エプロン
  - ・コンパクトパッケージ
  - ・日本製生地使用

- カラー 白** G0590BF  
**紺** G0590BG



寸法 (単位: cm)	適応身長	総丈	胴幅	裾幅
M	160～170	110	90	90
L	170～180	120	90	90



コストパフォーマンスに優れたエコノミータイプ

## ニューターポリン胸無前掛 TLC-02

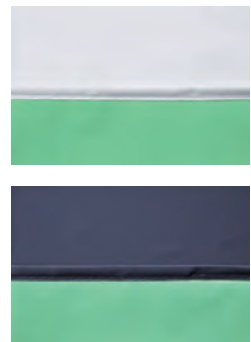
抗菌

- 素材** 表面・裏面：抗菌配合 PVC  
 中間：ポリエステル 100%  
**サイズ** M～L  
**個装 / 入数** PP 袋 /40  
**総厚** 0.35mm  
**加工** 高周波ウエルダー  
**仕様・特長**
  - ・紐：共紐 240cm×1 本
  - ・もっとも手軽な防水エプロン
  - ・コンパクトパッケージ
  - ・日本製生地使用

- カラー 白** G0594AE  
**紺** G0594AF



寸法 (単位: cm)	適応身長	総丈	胴幅	裾幅
M	160～170	90	90	90
L	170～180	100	90	90



コストパフォーマンスに優れたエコノミータイプ

## ニューターポリン胸付前掛 TH-03

抗菌

- 素材 表面・裏面：抗菌配合 PVC  
中間：ポリエステル 100%
- サイズ M～L
- 個装 / 入数 PP袋 / 40
- 総厚 0.35mm
- 加工 高周波ウエルダー
- 仕様・特長
- ・紐：共紐 130cm×2本
  - ・寸法：スタンダード寸法 (アイレット4つ)
  - ・もっとも手軽な防水エプロン
  - ・日本製生地使用



カラー 白 G0590BH



寸法 (単位: cm)	適応身長	総丈	胸幅	裾幅
M	160～170	110	90	90
L	170～180	120	90	90

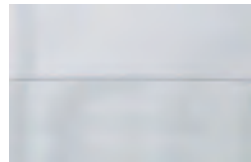


コストパフォーマンスに優れたエコノミータイプ

## くるりんパエプロン QP-01

耐油

- 素材 ポリウレタンフィルム
- サイズ M～L
- 個装 / 入数 PP袋 / 40
- 総厚 0.23mm
- 加工 高周波ウエルダー
- 仕様・特長
- ・耐油性に優れたオールウレタン製
  - ・PVCよりも耐熱性・耐摩耗性に優れます
  - ・実用新案登録第 3217036
  - ・食品衛生法適合



カラー ホワイト G0631AA



寸法 (単位: cm)	適応身長	前丈	裾幅
M	160～170	95	110
L	170～180	100	110



輪っかを作っただけの簡単エプロン



**P.V.C RUBBER P.U WEAR**  
ビニル・ゴム・ウレタン合羽

## ビニル・ゴム・ウレタン合羽について

### 丈夫

#### ■高耐久

##### ●高耐久 繊維

裏面に通常の2倍程（500デニール）の太い繊維を使用した織物を使用。引き裂きに強く耐久性に優れます。

##### ●高耐久 ゴム両面

強力織物レーコットの両面にトッピングした生地を使用。突き刺し、摩擦に強い耐久素材です。

##### ●高耐久 P.V.C 両面

中間にポリエステル繊維を挟んだ引き裂きに強く耐久性に優れたP.V.C両面生地を使用。

### 油につよい

#### ■高耐油配合

##### ●ノンレッカー®

『ノンレッカー®』は弘進ゴム(株)が独自に開発した特殊配合P.V.C素材です。魚油を含む動物性油/植物性油に対して優れた耐油性と耐久性を持ちます。従来のP.V.C素材よりも油の付着による硬化/ヒビ割れ/生地が薄くなる等の劣化の加速を抑え、柔軟性と耐久性が持続します。漁業/食品加工/畜産等の油の多い職場での作業に最適です。



※重油・軽油・灯油・ガソリン・機械油等の燃料油・鉱物油・潤滑油に対しては耐久性がありませんのでご注意ください。

### よごれにくい

#### ■表面防汚加工

生地表面に血液や汚れなどがつきにくく落としやすい特殊鏡面コーティングが施されています。

### 動きやすい

#### ■立体構造

当社実用新案の立体構造となっているため肩・腕の動き、屈伸運動がスムーズに行え作業性に優れます。(実用新案 第3158379号)



ヤッケ/袖・脇下



ズボン/ヒザ

### かるい

軽量のポリウレタン素材を使用しているので長時間の着用でも疲れにくく作業性に優れます。P.V.C製の合羽に比べて30～40%程の軽さとなっております。

### 製法

#### ■高周波ウエルダー加工

高周波による誘電加熱で樹脂同士を溶着させる製法。ミシン縫製のような針穴がないため防水性に優れ、溶着面がフラット(平面)となるため汚れが溜まり難く、釣針などが引っかかりにくい仕上がりとなります。



### 素材と特長

#### ■P.V.C (塩化ビニル)

##### ●P.V.C 片面生地

丈夫で耐候性・防水性に優れ、お手入れが簡単のため水産合羽の多くに使用されている素材です。裏面はポリエステル繊維を使用しておりサラリとした着心地が得られます。当社のP.V.C生地は低温化でも硬化しにくく耐寒配合となっており柔軟で動きやすく耐久性にも優れます。



##### ●P.V.C 両面生地

表・裏がPVC素材で中間にポリエステル織物を挟んだ3層構造。引張り、引き裂きに強く、耐久性に優れます。裏面もP.V.C素材のため、水洗いが出来、お手入れが簡単です。



#### ■P.U (ポリウレタン)

##### ●P.U ストレッチ生地

伸縮性に優れたソフトな風合いのポリウレタン皮膜/トリコット生地。軽量で保温性もありP.V.C素材以上に寒冷下で硬くなりやすく、油による劣化が少ない素材です。



#### ■ゴム素材

##### ●両面ゴムトッピング生地

強力織物レーコットの両面にゴム素材をトッピング(薄引き)した素材。突刺し・引裂き・摩擦に強く貝殻等を扱うハードな職場に適しています。



#### ■抗菌

大腸菌・黄色ブドウ球菌に対して繁殖を抑制する効果があります。樹脂に抗菌剤を練りこんでいるため効果が持続します。

※抗菌加工は汚れないことを保証するものではありません。必ずお手入れしていただけますようお願い申し上げます。

※ご使用後はよく洗ってください。表面に汚れが残っていると抗菌効果が発揮されません。

### 仕様

#### ■ヘルメット対応フード

ヘルメットの上からでも被れる大型のフード。ボタンの調節でヘルメットを使用しない場合にも対応します。



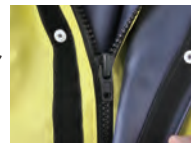
#### ■二重袖口構造

袖口からの水の侵入を防ぐ二重袖口構造。丈長の作業用手袋にも対応します。



#### ■大型スライドファスナー

手袋をつけたままでも掴みやすい大型スライダー。海水でも腐食しにくいYKK社製オール樹脂ファスナーを採用。



#### ■ワンタッチサスペンダー

胸付ズボンには幅広く伸縮性の強いゴムを使用した調節バックル付きサスペンダーを付属しています。バックルはワンタッチで本体との取り外しが可能で腐食に強いオール樹脂製。



■尻部ゆったり形状

尻部はゆとりのある設計になっているため、屈んだり座ったりの動きがスムーズに行えます。  
(胸付ズボン)



■耐久設計 (補強)

袖口・ズボンの裾口・膝等の摩耗しやすい箇所を補強しています。



■裾カット調節

ズボンの裾を溝に沿ってお好みの長さにハサミでカットする事ができます。



■ブルゾン (ヤッケ)

襟先までファスナーを引き上げられる襟付のジャンパースタイルの上着。フードはボタンによる取り外しが可能な水産合羽のスタンダードタイプ。



■パーカー

襟の無いパーカースタイルの上着。強風によりフードが飛ばされる心配がなくファッション性にも優れたタイプ。



■胸付ズボン

着脱可能なサスペンダーやゴム紐を付属した胸当・背当付のサロペットタイプのズボン。ゆったりとした腰回りと深めの股上が特長です。



■胸無ズボン (トレパン)

ウエストにゴムが入ったオーソドックスな丸ズボンタイプ。



■ズボン K 型

フロント開き仕様のパンツ。ベルトループ付きで調節バックル付き専用ベルトを付属しております。



■ズボン S 型

ウエストがゴム仕様の丸ズボンスタイル。脇には脱ぎ履きがしやすいようにマチが入っております。



上下別売 **ブレイブックス BR-601 ブルゾン**

日本製

耐油

- 素材 表面：高耐油配合 PVC（ノンレッカー）  
裏面：ポリエステル 100%
- サイズ S～4L
- 個装/入数 ハンディバック /20
- 総厚 0.35mm
- 加工 高周波ウエルダー
- 仕様・特長
- ・当社開発の高耐油配合生地使用（動物性油・植物性油）
  - ・取り外しフード
  - ・二重前立
  - ・二重袖
  - ・大型スライドファスナー & 面ファスナー

- カラー ホワイト G0599CB  
ブルー G0599CA



	適応身長	適応胸囲	適応胴囲
S	155～165	78～86	66～74
M	160～170	84～92	72～82
L	165～175	90～98	78～88
LL	170～180	96～104	84～94
3L	175～185	102～110	90～100
4L	180～190	108～116	96～106



上下着用イメージ

油による劣化に強い新素材 スタンダードモデル

上下別売 **ブレイブックス BR-602 サロペット**

日本製

耐油

- 素材 表面：高耐油配合 PVC（ノンレッカー）  
裏面：ポリエステル 100%
- サイズ S～4L
- 個装/入数 ハンディバック /20
- 総厚 0.35mm
- 加工 高周波ウエルダー
- 仕様・特長
- ・当社開発の高耐油配合生地使用（動物性油・植物性油）
  - ・着脱式調整サスペンダー付属
  - ・尻部に大型マチ入り
  - ・膝裏補強付

- カラー ホワイト G0599CD  
ブルー G0599CC



	適応身長	適応胸囲	適応胴囲
S	155～165	78～86	66～74
M	160～170	84～92	72～82
L	165～175	90～98	78～88
LL	170～180	96～104	84～94
3L	175～185	102～110	90～100
4L	180～190	108～116	96～106



上下着用イメージ

油による劣化に強い新素材 スタンダードモデル

上下別売 **ブレイベックス BR-603 トレパン**

日本製

耐油

- 素材 表面：高耐油配合 PVC（ノンレッカー）  
裏面：ポリエステル 100%
- サイズ S～4L
- 個装 / 入数 ハンディバック / 20
- 総厚 0.35mm
- 加工 高周波ウエルダー
- 仕様・特長 ・当社開発の高耐油配合生地使用  
（動物性油・植物性油）



- カラー ホワイト G0599CF  
ブルー G0599CE



	適応身長	適応胸囲	適応胴囲
S	155～165	78～86	66～74
M	160～170	84～92	72～82
L	165～175	90～98	78～88
LL	170～180	96～104	84～94
3L	175～185	102～110	90～100
4L	180～190	108～116	96～106

上下着用イメージ

油による劣化に強い新素材 スタンダードモデル

上下別売 **ブレイベックス BR-701 ブルゾン**

日本製

耐油

- 素材 表面：高耐油配合 PVC（ノンレッカー）  
裏面：ポリエステル 100%
- サイズ S～4L
- 個装 / 入数 ハンディバック / 20
- 総厚 0.45mm
- 加工 高周波ウエルダー
- 仕様・特長 ・当社開発の高耐油配合生地使用  
（動物性油・植物性油）  
・ファスナー取り外しフード  
・二重前立  
・二重袖  
・大型スライドファスナー  
&面ファスナー  
・脇下立体裁断



- カラー ブラック/レッド G0599CG



	適応身長	適応胸囲	適応胴囲
S	155～165	78～86	66～74
M	160～170	84～92	72～82
L	165～175	90～98	78～88
LL	170～180	96～104	84～94
3L	175～185	102～110	90～100
4L	180～190	108～116	96～106

上下着用イメージ

油による劣化に強い新素材 厚手タイプの最上位モデル



上下別売 **ブレブックス BR-702 サロペット**

日本製

耐油

- 素材 表面：高耐油配合 PVC（ノンレッカー）  
裏面：ポリエステル 100%
- サイズ S～4L
- 個装/入数 ハンディバック/20
- 総厚 0.45mm
- 加工 高周波ウエルダー
- 仕様・特長
- ・当社開発の高耐油配合生地使用（動物性油・植物性油）
  - ・着脱式調整サスペンダー付属
  - ・尻部に大型マチ入り
  - ・膝&太もも補強
  - ・ハイウエスト仕様



カラー レッド/ブラック G0599CH



	適応身長	適応胸囲	適応胴囲
S	155～165	78～86	66～74
M	160～170	84～92	72～82
L	165～175	90～98	78～88
LL	170～180	96～104	84～94
3L	175～185	102～110	90～100
4L	180～190	108～116	96～106

上下着用イメージ

油による劣化に強い新素材 厚手タイプの最上位モデル

上下別売 **グッドサンブルゾン**

日本製

高耐久生地 抗菌

- 素材 表面：抗菌・耐寒配合 PVC  
裏面：ポリエステル 100% オックス
- サイズ S～4L
- 個装/入数 ハンディバック/20
- 総厚 0.50mm
- 加工 高周波ウエルダー
- 仕様・特長
- ・通常の約2倍の突き刺し・引裂き強度（当社比）
  - ・衛生的な抗菌仕様
  - ・取り外しフード
  - ・二重前立
  - ・二重袖
  - ・袖口に補強テープ付き
  - ・大型スライドファスナー & 面ファスナー



カラー ネイビー G0599AE



	適応身長	適応胸囲	適応胴囲
S	155～165	78～86	66～74
M	160～170	84～92	72～82
L	165～175	90～98	78～88
LL	170～180	96～104	84～94
3L	175～185	102～110	90～100
4L	180～190	108～116	96～106

上下着用イメージ

突き刺し・引裂きに強い！

上下別売 **グッドサン 胸付ズボン**

日本製

高耐久  
生地 抗菌

- 素材 表面：抗菌・耐寒配合 PVC  
裏面：ポリエステル100% オックス
- サイズ S～4L
- 個装/入数 ハンディバック/20
- 総厚 0.50mm
- 加工 高周波ウエルダー
- 仕様・特長
- ・通常の約2倍の突き刺し・引裂き強度(当社比)
  - ・衛生的な抗菌仕様
  - ・腰にフィットするゴムウエスト
  - ・裾口に補強テープ付き
  - ・ズボン裾はハサミでカットし2段階に調節可能
  - ・着脱式調節付サスペンダー付属
  - ・尻部大型マチ付
  - ・膝裏補強付



カラー ネイビー G0599AC



	適応身長	適応胸囲	適応胴囲
S	155～165	78～86	66～74
M	160～170	84～92	72～82
L	165～175	90～98	78～88
LL	170～180	96～104	84～94
3L	175～185	102～110	90～100
4L	180～190	108～116	96～106

上下着用イメージ

突き刺し・引裂きに強い！

**S サンテックス胸付ズボンII型 W**

日本製

高耐久

- 素材 表面・裏面：ゴムトッピング  
中間：レーコット布
- サイズ S～LL
- 個装/入数 紙袋/6
- 総厚 0.70mm
- 仕様・特長
- ・耐摩耗・耐久性・柔軟性に優れたゴム素材
  - ・紐：赤ゴム紐 130cm×2
  - ・両面ゴム製で丸洗いOK



カラー ネイビー F0025BA

	適応身長	適応胸囲
S	150～160	66～76
M	155～165	72～82
L	160～170	78～88
LL	165～175	84～94

強力ゴム製ズボン

上下別売 **ロン軽快衣 新頭巾付 (C)**

高耐久

- 素材 表面 / 裏面：耐寒配合 PVC  
中面：ポリエステル 100%
- サイズ S ~ 5L
- 個装 / 入数 ボタン付 PP 袋 / 10
- 総厚 0.35mm
- 加工 高周波ウエルダー
- 仕様・特長
- ・糸入り構造の丈夫な生地
  - ・透明ツバ付取り外しフード
  - ・二重前立
  - ・二重袖
  - ・胸内ポケット付
  - ・日本製生地使用



カラー 黒 G0508AJ



	適応身長	適応胸囲	適応胴囲
S	155 ~ 165	78 ~ 86	66 ~ 74
M	160 ~ 170	84 ~ 92	72 ~ 82
L	165 ~ 175	90 ~ 98	78 ~ 88
LL	170 ~ 180	96 ~ 104	84 ~ 94
3L	175 ~ 185	102 ~ 110	90 ~ 100
4L	180 ~ 190	108 ~ 116	96 ~ 106
5L	185 ~	114 ~ 122	102 ~ 112

上下着用イメージ  
※ズボン S 型着用

陸上作業用合羽のロングセラー

上下別売 **ロン軽快ズボン K 型 (C)**

高耐久

- 素材 表面 / 裏面：耐寒配合 PVC  
中面：ポリエステル 100%
- サイズ S ~ 5L
- 個装 / 入数 ボタン付 PP 袋 / 10
- 総厚 0.35mm
- 加工 高周波ウエルダー
- 仕様・特長
- ・糸入り構造の丈夫な生地
  - ・ズボン K 型は前開き&ベルト付
  - ・日本製生地使用



カラー 黒 G0510AH



	適応身長	適応胸囲	適応胴囲
S	155 ~ 165	78 ~ 86	66 ~ 74
M	160 ~ 170	84 ~ 92	72 ~ 82
L	165 ~ 175	90 ~ 98	78 ~ 88
LL	170 ~ 180	96 ~ 104	84 ~ 94
3L	175 ~ 185	102 ~ 110	90 ~ 100
4L	180 ~ 190	108 ~ 116	96 ~ 106
5L	185 ~	114 ~ 122	102 ~ 112

上下着用イメージ  
※ズボン K 型着用

陸上作業用合羽のロングセラー

上下別売 **ロン軽快ズボン S 型 (C)**

高耐久

- 素材 表面 / 裏面：耐寒配合 PVC  
中面：ポリエステル 100%
- サイズ S～3L
- 個装 / 入数 ボタン付 PP 袋 / 10
- 総厚 0.35mm
- 加工 高周波ウエルダー
- 仕様・特長
- ・糸入り構造の丈夫な生地
  - ・ズボン S 型は脇マチ入り & ゴム履口仕様
  - ・日本製生地使用



カラー 黒 G0511AH



	適応身長	適応胸囲	適応胴囲
S	155～165	78～86	66～74
M	160～170	84～92	72～82
L	165～175	90～98	78～88
LL	170～180	96～104	84～94
3L	175～185	102～110	90～100

上下着用イメージ  
※ズボン S 型着用

陸上作業用合羽のロングセラー

上下別売 **マリンキングヤッケ**

日本製

防汚加工

- 素材 表面：防汚加工、耐寒配合 PVC  
裏面：ポリエステル 100%
- サイズ S～4L
- 個装 / 入数 中箱 / 20
- 総厚 0.37mm
- 加工 高周波ウエルダー
- 仕様・特長
- ・生地表面の汚れを落としやすい特殊コート加工
  - ・ヘルメット対応マチ入り取り外しフード
  - ・二重前立
  - ・二重袖



カラー スカイ G0514AA



	適応身長	適応胸囲	適応胴囲
S	155～165	78～86	66～74
M	160～170	84～92	72～82
L	165～175	90～98	78～88
LL	170～180	96～104	84～94
3L	175～185	102～110	90～100
4L	180～190	108～116	96～106

上下着用イメージ  
※ヤッケ+胸付ズボン

汚れを落としやすい表面加工

上下別売 マリンキング胸付ズボン H

日本製

防汚加工

- 素材 表面：防汚加工、耐寒配合 PVC  
裏面：ポリエステル 100%
- サイズ S～4L
- 個装/入数 中箱/20
- 総厚 0.37mm
- 加工 高周波ウエルダー
- 仕様・特長
- ・生地表面の汚れを落としやすい  
特殊コート加工
  - ・着脱式調整付サスペンダー付属
  - ・尻部大型マチ付
  - ・膝裏補強付



カラー スカイ G0537AA



	適応身長	適応胸囲	適応胴囲
S	155～165	78～86	66～74
M	160～170	84～92	72～82
L	165～175	90～98	78～88
LL	170～180	96～104	84～94
3L	175～185	102～110	90～100
4L	180～190	108～116	96～106

上下着用イメージ  
※ヤッケ+胸付ズボン

汚れを落としやすい表面加工

上下別売 マリンキング胸無ズボン

日本製

防汚加工

- 素材 表面：防汚加工、耐寒配合 PVC  
裏面：ポリエステル 100%
- サイズ S～4L
- 個装/入数 中箱/20
- 総厚 0.37mm
- 加工 高周波ウエルダー
- 仕様・特長
- ・生地表面の汚れを落としやすい  
特殊コート加工



カラー スカイ G0520AA



	適応身長	適応胸囲	適応胴囲
S	155～165	78～86	66～74
M	160～170	84～92	72～82
L	165～175	90～98	78～88
LL	170～180	96～104	84～94
3L	175～185	102～110	90～100
4L	180～190	108～116	96～106

上下着用イメージ  
※ヤッケ+胸付ズボン

汚れの落としやすい表面加工

上下別売 シーグランド 3D パーカー

日本製

- 素材 表面：耐寒配合 PVC  
裏面：ポリエステル 100%
- サイズ S～4L
- 個装/入数 ハンディバック /20
- 総厚 0.40mm
- 加工 高周波ウエルダー
- 仕様・特長
- ・業界初！動きやすい立体裁断
  - ・腕の上げ下げがしやすい立体構造
  - ・大型スライドファスナー
  - ・二重前立
  - ・二重袖
  - ・実用新案 第 3158379 号

- カラー オレンジ G0580AF  
ブルー G0580AG  
パープル G0580AH



	適応身長	適応胸囲	適応胴囲
S	155～165	78～86	66～74
M	160～170	84～92	72～82
L	165～175	90～98	78～88
LL	170～180	96～104	84～94
3L	175～185	102～110	90～100
4L	180～190	108～116	96～106



上下着用イメージ  
※ヤッケ+胸付ズボン

動きやすさを追求した立体構造

上下別売 シーグランド 3D 胸付ズボン

日本製

- 素材 表面：耐寒配合 PVC  
裏面：ポリエステル 100%
- サイズ S～4L
- 個装/入数 ハンディバック /20
- 総厚 0.40mm
- 加工 高周波ウエルダー
- 仕様・特長
- ・業界初！動きやすい立体裁断
  - ・膝にふくらみを持たせた立体構造
  - ・裾はハサミでカットし3段階に調節可能
  - ・着脱式調整付サスペンダー付属
  - ・尻部ゆったり設計
  - ・実用新案 第 3158379 号

- カラー オレンジ G0580AI  
ブルー G0580AJ  
パープル G0580AK



	適応身長	適応胸囲	適応胴囲
S	155～165	78～86	66～74
M	160～170	84～92	72～82
L	165～175	90～98	78～88
LL	170～180	96～104	84～94
3L	175～185	102～110	90～100
4L	180～190	108～116	96～106



上下着用イメージ  
※ヤッケ+胸付ズボン

動きやすさを追求した立体構造

上下別売 ジオシス GP-301 ブルゾン

軽量

- 素材 表面：ポリウレタンラミネート  
裏面：ポリエステル 100%
- サイズ S～5L
- 個装/入数 ボタン付 PP 袋 /20
- 総厚 0.50mm
- 加工 高周波ウエルダー＋縫製
- 仕様・特長
- ・ストレッチ性、保温性・軽さに優れたウレタン素材
  - ・低温化でも硬くなりにくいので冬場の作業に最適
  - ・襟には肌触りの良い起毛素材を使用
  - ・襟収納式フード
  - ・袖口アジャスター付

- カラー ネイビー G0627AS  
ブラック G0627AT  
オーシャン G0627AU



	適応身長	適応胸囲	適応胴囲
S	155～165	78～86	66～74
M	160～170	84～92	72～82
L	165～175	90～98	78～88
LL	170～180	96～104	84～94
3L	175～185	102～110	90～100
4L	180～190	108～116	96～106
5L	185～	114～122	102～112



上下着用イメージ  
※ブルゾン+胸付ズボン

軽くてソフトなストレッチ素材

上下別売 ジオシス GP-302 胸付ズボン

軽量

- 素材 表面：ポリウレタンラミネート  
裏面：ポリエステル 100%
- サイズ S～5L
- 個装/入数 ボタン付 PP 袋 /20
- 総厚 0.50mm
- 加工 高周波ウエルダー＋縫製
- 仕様・特長
- ・ストレッチ性、保温性・軽さに優れたウレタン素材
  - ・低温化でも硬くなりにくいので冬場の作業に最適
  - ・着脱式調整付サスペンダー付属
  - ・尻部ゆったり設計

- カラー ネイビー G0627AV  
ブラック G0627AW  
オーシャン G0627AX



	適応身長	適応胸囲	適応胴囲
S	155～165	78～86	66～74
M	160～170	84～92	72～82
L	165～175	90～98	78～88
LL	170～180	96～104	84～94
3L	175～185	102～110	90～100
4L	180～190	108～116	96～106
5L	185～	114～122	102～112



上下着用イメージ  
※ブルゾン+胸付ズボン

軽くてソフトなストレッチ素材

上下別売 ジオシス GP-303 トレパン

軽量

- 素材 表面：ポリウレタンラミネート  
裏面：ポリエステル100%
- サイズ S～5L
- 個装/入数 ボタン付PP袋/20
- 総厚 0.50mm
- 加工 高周波ウエルダー+縫製
- 仕様・特長 ・ストレッチ性、保温性・軽さに優れたウレタン素材  
・低温化でも硬くなりにくいので冬場の作業に最適

- カラー ネイビー G0627AY  
ブラック G0627AZ  
オーシャン G0627BA



	適応身長	適応胸囲	適応胴囲
S	155～165	78～86	66～74
M	160～170	84～92	72～82
L	165～175	90～98	78～88
LL	170～180	96～104	84～94
3L	175～185	102～110	90～100
4L	180～190	108～116	96～106
5L	185～	114～122	102～112



上下着用イメージ  
※ブルゾン+トレパン

軽くてソフトなストレッチ素材

上下別売 プロエックスαブルゾン

日本製

抗菌

- 素材 表面：抗菌・耐寒配合PVC  
裏面：ポリエステル100%
- サイズ S～4L (ブルーのみS～5L)
- 個装/入数 ハンディバック/20
- 総厚 0.45mm
- 加工 高周波ウエルダー
- 仕様・特長 ・衛生的な抗菌仕様  
・二重前立  
・二重袖  
・大型スライドファスナー  
&面ファスナー

- カラー ライム G0614AM  
ネイビー G0614AG  
ブルー G0614AW



	適応身長	適応胸囲	適応胴囲
S	155～165	78～86	66～74
M	160～170	84～92	72～82
L	165～175	90～98	78～88
LL	170～180	96～104	84～94
3L	175～185	102～110	90～100
4L	180～190	108～116	96～106
5L	185～	114～122	102～112



上下着用イメージ

海で映えるカジュアルなデザイン



上下別売 プロエックスα胸付ズボン

日本製

抗菌

- 素材 表面：抗菌・耐寒配合 PVC  
裏面：ポリエステル 100%
- サイズ S～4L (ブルーのみS～5L)
- 個装/入数 ハンディバック/20
- 総厚 0.45mm
- 加工 高周波ウエルダー
- 仕様・特長
- ・衛生的な抗菌仕様
  - ・着脱式調整付サスペンダー付属
  - ・腰にフィットするゴムウエスト仕様
  - ・ハサミでカットし3段階に調節可能
  - ・尻部ゆったり設計
  - ・膝裏補強付



- カラー ライム G0614AL  
ネイビー G0614AH  
ブルー G0614AX



	適応身長	適応胸囲	適応胴囲
S	155～165	78～86	66～74
M	160～170	84～92	72～82
L	165～175	90～98	78～88
LL	170～180	96～104	84～94
3L	175～185	102～110	90～100
4L	180～190	108～116	96～106
5L	185～	114～122	102～112

上下着用イメージ

海で映えるカジュアルなデザイン

上下別売 ニューシーキングヤッケ G-416

- 素材 表面：耐寒配合 PVC  
裏面：ポリエステル 100%
- サイズ S～4L
- 個装/入数 中箱/10
- 総厚 0.35mm
- 加工 高周波ウエルダー
- 仕様・特長
- ・中厚手のスタンダードタイプ
  - ・ヘルメット対応マチ入り取り外しフード
  - ・二重前立
  - ・二重袖
  - ・大型スライドファスナー
  - ・日本製生地使用



- カラー ブルー G0416BM



	適応身長	適応胸囲	適応胴囲
S	155～165	78～86	66～74
M	160～170	84～92	72～82
L	165～175	90～98	78～88
LL	170～180	96～104	84～94
3L	175～185	102～110	90～100
4L	180～190	108～116	96～106

上下着用イメージ  
※ヤッケ+胸付ズボン

当社ロングセラー商品

**上下別売 ニューシーキング胸付ズボン G-591**

- 素材 表面：耐寒配合 PVC  
 裏面：ポリエステル 100%  
 サイズ S～4L  
 個装/入数 中箱/10  
 総厚 0.35mm  
 加工 高周波ウエルダー  
 仕様・特長
  - ・ 中厚手のスタンダードタイプ
  - ・ 着脱式調整付サスペンダー付属
  - ・ 尻部ゆったり設計
  - ・ 膝裏補強付
  - ・ 日本製生地使用



カラー ブルー G0591BB



	適応身長	適応胸囲	適応胴囲
S	155～165	78～86	66～74
M	160～170	84～92	72～82
L	165～175	90～98	78～88
LL	170～180	96～104	84～94
3L	175～185	102～110	90～100
4L	180～190	108～116	96～106

上下着用イメージ  
※ヤッケ+胸付ズボン

当社ロングセラー商品

**上下別売 ニューシーキング胸無ズボン G-592**

- 素材 表面：耐寒配合 PVC  
 裏面：ポリエステル 100%  
 サイズ S～4L  
 個装/入数 中箱/10  
 総厚 0.35mm  
 加工 高周波ウエルダー  
 仕様・特長
  - ・ 中厚手のスタンダードタイプ
  - ・ 日本製生地使用



カラー ブルー G0592AR



	適応身長	適応胸囲	適応胴囲
S	155～165	78～86	66～74
M	160～170	84～92	72～82
L	165～175	90～98	78～88
LL	170～180	96～104	84～94
3L	175～185	102～110	90～100
4L	180～190	108～116	96～106

上下着用イメージ  
※ヤッケ+胸無ズボン

当社ロングセラー商品

上下別売 エクシーズ EX-01 ヤッケ

日本製

- 素材 表面：耐寒配合 PVC  
裏面：ポリエステル 100%
- サイズ S～4L
- 個装/入数 ハンディバック/20
- 総厚 0.40mm
- 加工 高周波ウエルダー
- 仕様・特長  
・取り外しフード  
・二重前立  
・二重袖  
・大型スライダーファスナー&マジック

- カラー ブルー G0598AA  
パープル G0598AB



	適応身長	適応胸囲	適応胴囲
S	155～165	78～86	66～74
M	160～170	84～92	72～82
L	165～175	90～98	78～88
LL	170～180	96～104	84～94
3L	175～185	102～110	90～100
4L	180～190	108～116	96～106



上下着用イメージ  
※ヤッケ+胸付ズボン

元祖カジュアル水産合羽

上下別売 エクシーズ EX-01 胸付ズボン

日本製

- 素材 表面：耐寒配合 PVC  
裏面：ポリエステル 100%
- サイズ S～4L
- 個装/入数 ハンディバック/20
- 総厚 0.40mm
- 加工 高周波ウエルダー
- 仕様・特長  
・着脱式調整付サスペンダー付属  
・尻部ゆったり設計  
・膝裏補強付

- カラー ブルー G0598AK  
パープル G0598AL



	適応身長	適応胸囲	適応胴囲
S	155～165	78～86	66～74
M	160～170	84～92	72～82
L	165～175	90～98	78～88
LL	170～180	96～104	84～94
3L	175～185	102～110	90～100
4L	180～190	108～116	96～106



上下着用イメージ  
※ヤッケ+胸付ズボン

元祖カジュアル水産合羽

上下別売 マリンフォード MFV-501 ブルゾン

- 素材 表面：耐寒配合 PVC  
 裏面：ポリエステル 100%  
 サイズ S～4L  
 個装/入数 ボタン付 PP 袋 /10  
 総厚 0.35mm  
 加工 高周波ウエルダー  
 仕様・特長
  - ・中厚手生地スタンダードタイプ
  - ・取り外しフード
  - ・二重前立
  - ・二重袖
  - ・大型スライドファスナー
  - ・日本製生地使用

- カラー ブルー G0628AA  
 ホワイト G0628AB



	適応身長	適応胸囲	適応胴囲
S	155～165	78～86	66～74
M	160～170	84～92	72～82
L	165～175	90～98	78～88
LL	170～180	96～104	84～94
3L	175～185	102～110	90～100
4L	180～190	108～116	96～106



上下着用イメージ  
※ヤッケ+胸付ズボン

ニュースタンダード水産合羽

上下別売 マリンフォード MFV-502 胸付ズボン

- 素材 表面：耐寒配合 PVC  
 裏面：ポリエステル 100%  
 サイズ S～4L  
 個装/入数 ボタン付 PP 袋 /10  
 総厚 0.35mm  
 加工 高周波ウエルダー  
 仕様・特長
  - ・中厚手生地スタンダードタイプ
  - ・着脱式調整付サスペンダー付属
  - ・尻部ゆったり設計
  - ・膝裏補強付
  - ・日本製生地使用

- カラー ブルー G0628AC  
 ホワイト G0628AD



	適応身長	適応胸囲	適応胴囲
S	155～165	78～86	66～74
M	160～170	84～92	72～82
L	165～175	90～98	78～88
LL	170～180	96～104	84～94
3L	175～185	102～110	90～100
4L	180～190	108～116	96～106



上下着用イメージ  
※ヤッケ+胸付ズボン

ニュースタンダード水産合羽

上下別売 ニューシートップ上衣

日本製

- 素材 表面：耐寒配合 PVC  
裏面：ポリエステル 100%
- サイズ S～3L
- 個装/入数 中箱/20
- 総厚 0.27mm
- 加工 高周波ウエルダー
- 仕様・特長
- ・当社水産合羽のロングラン商品
  - ・防水性と汚れが落としやすい継ぎ目の少ない設計
  - ・取り外しフード
  - ・二重袖
  - ・大型スライドファスナー

カラー ブルー G0516AH



	適応身長	適応胸囲	適応胴囲
S	155～165	78～86	66～74
M	160～170	84～92	72～82
L	165～175	90～98	78～88
LL	170～180	96～104	84～94
3L	175～185	102～110	90～100



上下着用イメージ  
※ヤッケ+ズボンE

薄手タイプのビニル合羽

上下別売 ニューシートップズボンE

日本製

- 素材 表面：耐寒配合 PVC  
裏面：ポリエステル 100%
- サイズ S～3L
- 個装/入数 中箱/20
- 総厚 0.27mm
- 加工 高周波ウエルダー
- 仕様・特長
- ・当社水産合羽のロングラン商品
  - ・防水性と汚れが落としやすい継ぎ目の少ない設計
  - ・尻部ゆったり設計

カラー ブルー G0157AE



	適応身長	適応胸囲	適応胴囲
S	155～165	78～86	66～74
M	160～170	84～92	72～82
L	165～175	90～98	78～88
LL	170～180	96～104	84～94
3L	175～185	102～110	90～100



上下着用イメージ  
※ヤッケ+ズボンE

薄手タイプのビニル合羽

上下別売 ニューワークロンコート

素材 表面：耐寒配合 PVC  
裏面：ポリエステル

サイズ M～5L  
(パープル・ターコイズは M～3L)

個装 / 入数 ボタン付 PP 袋 / 20

総厚 0.35mm

加工 高周波ウエルダー

仕様・特長 ・ヘルメット対応フード  
・二重袖口  
・胸部に反射ワッペン  
・日本製生地使用

カラー ブルー G0508CH  
パープル G0508CI  
ターコイズ G0508CJ



	適応身長	適応胸囲	適応胴囲
M	160～170	84～92	72～82
L	165～175	90～98	78～88
LL	170～180	96～104	84～94
3L	175～185	102～110	90～100
4L	180～190	108～116	96～106
5L	185～	114～122	102～112



上下着用イメージ  
※ブルゾン+ズボン S 型

陸上作業用ビニル合羽

上下別売 ニューワークロンズボン K 型

素材 表面：耐寒配合 PVC  
裏面：ポリエステル

サイズ M～5L

個装 / 入数 ボタン付 PP 袋 / 20

総厚 0.35mm

加工 高周波ウエルダー

仕様・特長 ・日本製生地使用

カラー ブルー G0510CG



	適応身長	適応胸囲	適応胴囲
M	160～170	84～92	72～82
L	165～175	90～98	78～88
LL	170～180	96～104	84～94
3L	175～185	102～110	90～100
4L	180～190	108～116	96～106
5L	185～	114～122	102～112



上下着用イメージ  
※ブルゾン+ズボン K 型

陸上作業用ビニル合羽

上下別売 ニューワークロンズボン S 型

素材 表面：耐寒配合 PVC  
 裏面：ポリエステル  
 サイズ M～5L  
 (パープル・ターコイズは M～3L)  
 個装 / 入数 ボタン付 PP 袋 / 20  
 総厚 0.35mm  
 加工 高周波ウエルダー  
 仕様・特長 ・日本製生地使用

カラー ブルー G0510CD  
 パープル G0510CE  
 ターコイズ G0510CF



	適応身長	適応胸囲	適応胴囲
M	160～170	84～92	72～82
L	165～175	90～98	78～88
LL	170～180	96～104	84～94
3L	175～185	102～110	90～100
4L	180～190	108～116	96～106
5L	185～	114～122	102～112



上下着用イメージ  
※ブルゾン+ズボン S 型

陸上作業用ビニル合羽

### 特胴付長 K 型

甲材 / 底材 天然ゴム 合成ゴム / 天然ゴム  
 脇丈 125.0cm(25.5 ~ 26.0cm の場合)  
 サイズ 24.0 ~ 26.0, 27.0, 28.0cm  
 個装 / 入数 紙袋 / 6  
 仕様・特長  
 スポン部  
 ・1.2mm 厚 / 両面ゴム  
 ・ゴム紐付き  
 ブーツ部  
 ・底周り補強ゴム付き  
 ・ロール底  
 ・紐：  
 赤ゴム紐 130cm×1、  
 210cm×1

カラー 黒 A0001AI



### ネオプレン胴付長

甲材 / 底材 122.0cm(26.0cm の場合)  
 脇丈  
 サイズ 24.0 ~ 28.0cm (ハーフサイズ無)  
 個装 / 入数 箱 / 4  
 仕様・特長  
 スポン部  
 ・5mm 厚 / ネオプレン生地  
 ブーツ部  
 ・発泡ゴム長靴  
 ・長靴インソール入り

カラー 黒 A0165AM



日本製

### エクシーズ胴付長 EX-06

甲材 / 底材 138.0cm(26.0cm の場合)  
 脇丈  
 サイズ 23.0 ~ 26.0, 27.0, 28.0cm  
 個装 / 入数 箱 / 10  
 仕様・特長  
 スポン部  
 ・0.6mm 厚 / 片面 PVC 生地  
 ブーツ部  
 ・ギャラン G-100  
 ・紐：赤ゴム紐  
 180cm×1

カラー ブルー C0080BE



日本製

### マリンキング軽快胴付長

甲材 / 底材 136.0cm(26.0cm の場合)  
 脇丈  
 サイズ 23.0, 24.0 ~ 26.0, 27.0, 28.0cm  
 個装 / 入数 箱 / 10  
 仕様・特長  
 スポン部  
 ・0.37mm 厚 / 片面 PVC 生地  
 ブーツ部  
 ・ギャラン G-100

カラー マリンブルー C0080AM



日本製

防汚加工



マイ軽快胴付長

甲材 / 底材  
 脇丈 131.0cm(26.0cm の場合)  
 サイズ 24.0 ~ 26.0,27.0,28.0cm  
 個装 / 入数 箱 / 10  
 仕様・特長  
 ・ズボン部  
 ・0.45mm 厚 / 両面 PVC 生地  
 (耐油配合)  
 ・ブーツ部  
 ・ゾナ G3 ネオ耐油

カラー 黒 C0080AA



日本製

耐油

軽快胴付長ジル

甲材 / 底材  
 脇丈 136.0cm(26.0cm の場合)  
 サイズ 24.0 ~ 26.0,27.0,28.0cm  
 個装 / 入数 箱 / 10  
 仕様・特長  
 ・ズボン部  
 ・0.55mm 厚 / 両面 PVC 生地  
 ・ブーツ部  
 ・ゾナ G3 耐油  
 ・紐:  
 赤ゴム紐 130cm x 2

カラー 黒 C0080AA



日本製

### 弘進グローブ 500

素材 NBR/綿 100%  
 サイズ M～LL  
 長さ 26.0cm  
 個装/入数 袋/120(20 双入中袋×6)  
 仕様・特長 ・NBR(裏メリヤス)  
 ・食品衛生法適合

カラー ブルー K0019AE



### 弘進グローブ 500 片手2本

素材 NBR/綿 100%  
 サイズ M～LL  
 長さ 26.0cm  
 個装/入数 袋/120(10 双入中袋×12)  
 仕様・特長 ・NBR(裏メリヤス)  
 ・食品衛生法適合

カラー ブルー(左) K0019AU  
 ブルー(右) K0019AV



### 弘進グローブ 530

素材 NBR/綿 100%  
 サイズ M～LL  
 長さ 30.0cm  
 個装/入数 袋/120(20 双入中袋×6)  
 仕様・特長 ・NBR(裏メリヤス)  
 ・食品衛生法適合

カラー ブルー K0019AF



### 弘進グローブ 680

素材 NBR/綿 100%  
 サイズ M～LL  
 長さ 68.0cm  
 個装/入数 袋/60(5 双入中袋×12)  
 仕様・特長 ・NBR(裏メリヤス)  
 ・カバー部:  
 ポリエチレン系樹脂  
 ・食品衛生法適合

カラー ブルー K0019AT



### ニトリル耐油薄手 No.340

素材 NBR  
 サイズ S～L  
 長さ 30.0cm  
 個装/入数 袋/240(20 双入中袋×12)  
 仕様・特長 ・NBR  
 ・食品衛生法適合

カラー ブルー K0026AD  
 ホワイト K0026AA



### ニトリル耐油薄手ブルー腕カバー付 No.360

素材 NBR  
 サイズ S～L  
 長さ 65.0cm  
 個装/入数 袋/60(5 双入中袋×12)  
 仕様・特長 ・手袋部分:NBR  
 カバー部:ポリエチレン  
 ・食品衛生法適合

カラー ブルー K0028AG



### ニトリルモデルブルー腕カバー付 No.660

素材 NBR/綿 100%  
 サイズ M～LL  
 長さ 60.0cm  
 個装/入数 袋/60(5 双入中袋×12)  
 仕様・特長 ・手袋部分:NBR(裏メリヤス)  
 カバー部:ポリエチレン系樹脂  
 ・食品衛生法適合

カラー ブルー K0028AI



### 指先強化水産用ニトリル手袋 No.631

素材 NBR/綿 100%  
 サイズ L～3L  
 長さ 30.0cm  
 個装/入数 袋/120(10 双入中袋×12)  
 仕様・特長 ・NBR(裏メリヤス)  
 ・食品衛生法適合

カラー ブルー K0010AO



## ニトリル使いきり手袋 (粉つき) No.981

素材 NBR  
 サイズ SS～LL  
 長さ 24.0cm  
 個装 / 入数 箱 / 12 (1箱×100枚入り)  
 仕様・特長  
 ・NBR  
 ・食品衛生法適合

カラー ブルー K0032AB  
 ホワイト K0032AA



## 耐切創インナータイプ No.800

素材  
 サイズ S～LL  
 長さ 24.0cm  
 個装 / 入数 袋 / 30 (5 双入中袋×6)  
 仕様・特長  
 ・高性能繊維  
 「ツヌーガ®」(東洋紡社製)  
 ・耐切創レベル3  
 (欧州規格)

カラー ブルー K0019AZ



## フードタッチグローブ No.1200

素材 NBR  
 サイズ S～L  
 長さ 23.5cm  
 個装 / 入数 箱 / 12 (1箱×50枚入り)  
 仕様・特長  
 ・NBR  
 ・食品衛生法適合

カラー ブルー K0032DA



## メカニックグローブ No.1100

素材 NBR  
 サイズ S～LL  
 長さ 24.0cm  
 個装 / 入数 箱 / 12 (1箱×50枚入り)  
 仕様・特長  
 ・NBR

カラー ブルー K0032AG



# 弘進ゴム株式会社

仙台市若林区河原町 2-1-11 TEL 022-214-3011 (代) FAX 022-214-6831

SW 営業本部	仙台市若林区河原町 2-1-11	TEL 022-214-3020	FAX 022-214-6830
東京支店	東京都台東区上野 5-14-11	TEL 03-6860-2234	FAX 03-6860-2237
名古屋支店	名古屋市中区錦 3-11-33-7F	TEL 052-218-5456	FAX 052-222-0088
大阪支店	大阪市西区江戸堀 2-1-1-3F	TEL 06-6131-5900	FAX 06-6131-5910
福岡支店	福岡県粕屋郡志免町別府東 3-3-1-2F	TEL 092-936-8911	FAX 092-936-8913
秋田営業所	秋田市卸町 3-8-16	TEL 018-823-8461	FAX 018-823-8463
富山営業所	富山市東中野町 3-11-19	TEL 076-425-2738	FAX 076-491-4244
鹿児島営業所	鹿児島市東開町 2-5	TEL 099-263-5244	FAX 099-269-2669
気仙沼出張所	気仙沼市魚市場前 2-12-2F	TEL 0226-41-0560	FAX 0226-41-0778
長野出張所	長野市大字高田字高田沖 346-1	TEL 026-229-9681	FAX 026-223-1395
弘進商事(株) 札幌店	札幌市白石区東札幌二条 2-6	TEL 011-822-8155	FAX 011-822-8159



お客様お問い合わせ番号 0120-689-591

弘進ゴムホームページ  
<https://www.kohshin-grp.co.jp/>  
QRコードをスキャンしてご覧ください。

- 商品のカラーは撮影・印刷等諸条件により、多少現物と異なる場合があります。
- 商品の仕様は改良の為、予告なく変更する場合がありますのでご了承下さい。
- 無断転載を固く禁じます。

履いてわかる、その品質



日本ゴム履物協会会員

2020年03月作成