



**KITCHEN &
FLOOR SHOES**

布靴（厨房靴）

布靴（厨房靴）について

すべりにくい

■ Dr. ホッキーソール（耐滑底）

東北大学大学院 堀切川教授と共同開発による「滑り出しにくく、滑り出してもすぐ止まる」静摩擦と動摩擦の両方の向上で耐滑性の飛躍的向上を実現しました。

Dr. ホッキーは摩擦に関する専門家



ほっきりがわ かずお
堀切川 一男 (Dr. ホッキー)
東北大学大学院工学研究科・教授 (工学博士)
仙台市地域連携フェロー
研究内容
高摩擦材料・製品の開発 低摩擦材料・製品の開発
摩擦理論の構築と体系化 他

※製品に関する一切の責任は製造元にあります。

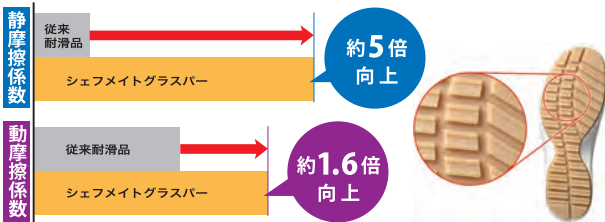
静摩擦 … 静止している物体を動かそうとする際に働く力

動摩擦 … 物体が動いている時、物体の進行方向逆向きに働く力

両方を高める事で耐滑性の飛躍的向上が実現！
耐滑性の最高区分である区分5の性能
(JIS T8101 安全靴に求める負荷的性能)

耐滑性能	動摩擦係数	静摩擦係数
シェフメイトグラスパー	0.57	0.65
従来耐滑品	0.36	0.13
他社品	0.35	0.20

動摩擦：JIS T8101 における耐滑試験による（ステンレス+グリセリン）
静摩擦：自社試験方法による（ステンレス+サラダ油）



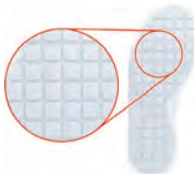
■ クリーンウェーブソール（耐滑底）

クリーンウェーブソールは、汚れが詰まりにくく、詰まっても簡単に取れやすい形状に設計しました。そのため作業への負担が少なく、衛生環境を維持できます。



■ キュービックスール（耐滑底）

ゴミが付着しにくく、滑りにくい、EVA キュービクパターンソール



■ グリッドソール（耐滑底）

水・油を扱う滑りやすい作業環境に最適。作業者の安全と快適な履き心地を提供します。多方向に効くウインドミルパターンを採用、前後左右どの方向にもその耐滑性を発揮します。



丈夫

■ 殺菌処理に強い

殺菌処理を行うと靴の素材にダメージを与えてしまうことがあります。シェフメイトα-4000、シェフメイトグラスパーシリーズ、シェフメイト クリーンウェーブシリーズは殺菌処理の影響を受けにくい素材を採用しどんな使用環境でも安定した性能を発揮します。

靴底性能

■ 高熱殺菌

靴を70℃オープンに6日間暴露後、60万回屈曲させて異常を確認する。



割れが拡大



■ オゾン殺菌

靴をオゾン発生機（濃度1ppm）に6日間暴露後、60万回屈曲させて異常を確認する。



割れが拡大



■ 消毒殺菌

靴を漂白剤（濃度10%）に6日間浸漬後、60万回屈曲させて異常を確認する。



割れが拡大



靴・合皮性能

■ 高熱殺菌

靴を100℃オープンに34h暴露させて異常を確認する。



靴変形発生

割れが発生



■ オゾン殺菌

甲材合皮をオゾン発生機（濃度1ppm）6日間暴露屈曲させて異常を確認する。



割れが発生

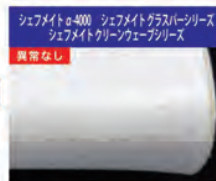


■ 消毒殺菌

甲材合皮を漂白剤（濃度10%）に20日間折り曲暴露させて異常を確認する。



割れが発生



安全

■先芯

・樹脂先芯

つま先を保護する特殊強化樹脂の先芯をつま先部に内蔵しています。

※シェフメイトの樹脂先芯は「日本ゴム履物協会製品規格 (JF-S) つま先保護靴」に適合した性能を有しております。

- ・シェフメイトグラスパーガード CG-502S
JF-S 普通作業用 S 先芯を使用
 - ・シェフメイトセーフティーα -300
JF-S 極軽-1 作業用 LL-1 先芯を使用
- 規格対比表（抜粋）

規格		JF-S「つま先保護靴」規格					JIS規格 T8101 安全靴		
等級		重 作業用 H	普通 作業用 S	軽 作業用 L	極軽-1 作業用 LL-1	極軽-2 作業用 LL-2	H種 重 作業用	S種 普通 作業用	L種 軽 作業用
衝撃試験条件	衝撃エネルギー (J)	100	70	30	20	10	100	70	30
	落下高さ (cm)	51	36	15	10	5	51	36	15
圧迫試験条件	圧迫力 (KN)	15.0	10.0	4.5	2.0	1.0	15±0.1	10±0.1	4.5±0.04

衝撃試験：20Kg のストライカーを落下させ衝撃を与える。
圧迫試験：10KN(キロニュートン) の力で圧迫。

油につよい

■耐油底

底材に耐油性に優れた特殊配合を使用。

その他

■アッパー素材

- ・日本製クラリーノ® アッパー

Clarino

クラリーノ® は天然皮革の構造をモデルに、特殊な合成繊維を用いた不織布にポリウレタン樹脂を含浸したベースを用いています。

クラリーノ® は、素材自体が軽く、耐久性に優れた素材です。

・抗菌

クラリーノ® は、抗菌加工されています。

- ・日本製クラリーノ® 抗菌試験 抗菌試験データ (JIS Z2801)
JIS Z2801 では、抗菌活性値が 2.0 以上で抗菌効果があると規定されています。

菌株	大腸菌 NBRC3972	黄色ブドウ球菌 NBRC12732
抗菌活性値	6.0	4.8

(試験実施：JNLA 認定機関)

JIS Z2801 で定められている試験方法で、抗菌効果の程度を判定する指標の値です。

無加工品の 24 時間培養後菌数を抗菌加工品の 24 時間培養後菌数で除した数の対数値で算出されます。

・人工皮革 (PU) アッパー

表面にポリウレタン樹脂でコーティングされています。

■クッション性

軽く疲れにくい発泡材をミッドソールに採用。

適度なクッション性で疲れにくい。

シェフメイトクリーンウェーブ CC-210

日本製

耐滑底 耐油底 クッション性 抗菌

甲材 / 底材 人工皮革 / 発泡ポリウレタン、合成ゴム底
 サイズ 白：22.5～28.0,29.0,30.0cm
 黒：23.0～28.0,29.0,30.0cm
 個装 / 入数 箱入 / 20
 仕様・特長
 ・日本製クラリーノ® アッパー
 ・クリーンウェーブソール (耐滑底)
 ・3E

カラー 白 E0633DA
 黒 E0633DB



詰まりにくくて滑りにくい

シェフメイトグラスパー CG-002

日本製

耐滑底 耐油底 クッション性 抗菌

甲材 / 底材 人工皮革 / 発泡ポリウレタン、合成ゴム底
 サイズ 22.5～28.0,29.0,30.0cm
 個装 / 入数 箱入 / 20
 仕様・特長
 ・日本製クラリーノ® アッパー
 ・Dr. ホッキーソール (耐滑底)
 ・インソール入り
 ・3E

カラー 白 E0633AH
 黒 E0633AI
 ピンク E0633AJ
 スカイ E0633AL
 ミント E0633AK



滑り出しにくく、滑り出してもすぐ止まる

シェフメイトα -4000

日本製

耐滑底 耐油底 クッション性 抗菌

甲材 / 底材 人工皮革 / 発泡ポリウレタン、合成ゴム底
 サイズ 白・黒：21.0～28.0,29.0,30.0,31.0cm
 その他：22.0～27.0,28.0,29.0,30.0cm
 個装 / 入数 箱入 / 20
 仕様・特長
 ・日本製クラリーノ® アッパー
 ・グリッドソール (耐滑底)
 ・3E

カラー 白 E0634BA
 黒 E0634BB
 ピンク E0634BC
 スカイ E0634BD
 ミント E0634BE



殺菌処理に強い！

布靴（厨房靴）

シェフメイトα-7000

日本製

耐滑底 耐油底 クッション性 抗菌

甲材 / 底材 人工皮革 / 発泡ポリウレタン、EVA
 サイズ 22.0～28.0,29.0,30.0,31.0cm
 個装 / 入数 箱入 / 20
 仕様・特長
 ・日本製クラリーノ® アッパー
 ・キュービックソール（耐滑底）
 ・3E

カラー 白 E0631AA
 黒 E0631AB
 ピンク E0631AC
 スカイ E0631AL
 ミント E0631AD



キュービックソール 防滑タイプ

シェフメイトα-8000

日本製

耐滑底 耐油底 クッション性 抗菌

甲材 / 底材 人工皮革 / 発泡ポリウレタン、EVA
 サイズ 22.0～28.0cm
 個装 / 入数 箱入 / 20
 仕様・特長
 ・日本製クラリーノ® アッパー
 ・キュービックソール（耐滑底）
 ・3E

カラー 白 E0632AA



キュービックソール ミドル丈

シェフメイトクリーンウェーブガード CC-510S

日本製

先芯入 耐滑底 耐油底 クッション性 抗菌

甲材 / 底材 人工皮革 / 発泡ポリウレタン、合成ゴム底
 サイズ 23.0～27.0,28.0,29.0,30.0cm
 個装 / 入数 箱入 / 20
 仕様・特長
 ・日本製クラリーノ® アッパー
 ・クリーンウェーブソール（耐滑底）
 ・樹脂先芯 JF-S 普通作業用 S
 ・3E

カラー 白 E0633EA



詰まりにくくて滑りやすい

シェフメイトグラスパーガード CG-502S

日本製 先芯入 耐滑底 耐油底 クッション性 抗菌

甲材 / 底材 人工皮革 / 発泡ポリウレタン、合成ゴム底
 サイズ 23.0 ~ 27.0, 28.0, 29.0, 30.0cm
 個装 / 入数 箱入 / 20
 仕様・特長
 ・日本製クラリーノ® アッパー
 ・Dr. ホッキーソール (耐滑底)
 ・樹脂先芯 JF-S 普通作業用 S
 ・3E

カラー 白 E0633CH
 黒 E0633CI



Dr. ホッキーソールの先芯入りタイプ

シェフメイトセーフティーα -300

先芯入 耐滑底 耐油底 クッション性 吸汗裏布

甲材 / 底材 人工皮革 / EVA、合成ゴム
 サイズ 22.0 ~ 28.0, 29.0cm
 個装 / 入数 箱入 / 10
 仕様・特長
 ・グリッドソール (耐滑底)
 ・インソール入り
 ・樹脂先芯 JF-S 極軽 -1 作業用 LL-1
 ・3E

カラー 白 E0635CH
 黒 E0635CI



軽く疲れにくい先芯入りタイプ

シェフメイトα -100

耐滑底 耐油底 クッション性 吸汗裏布

甲材 / 底材 人工皮革 / EVA、合成ゴム
 サイズ 白・黒 / 21.0 ~ 28.0, 29.0, 30.0, 31.0cm
 その他 / 22.0 ~ 28.0, 29.0, 30.0cm
 個装 / 入数 箱入 / 10
 仕様・特長
 ・グリッドソール (耐滑底)
 ・インソール入り
 ・3E

カラー 白 E0635BA
 黒 E0635BB
 ピンク E0635BC
 スカイ E0635BD
 ミント E0635BE



軽く疲れにくいタイプ

布靴（厨房靴）

シェフメイトα-150

耐滑底 耐油底 クッション性 吸汗裏布

甲材 / 底材 人工皮革 / EVA、合成ゴム
サイズ 22.0～28.0,29.0,30.0cm
個装 / 入数 箱入 / 10
仕様・特長
・グリッドソール（耐滑底）
・インソール入り
・3E

カラー 黒 E0635BX



軽量フロア向けタイプ

シェフメイトα-3000

日本製

耐滑底 耐油底 クッション性 抗菌

甲材 / 底材 人工皮革 / 発泡ポリウレタン、EVA
サイズ 22.0～27.0,28.0,29.0cm
個装 / 入数 箱入 / 20
仕様・特長
・日本製クラリーノ® アッパー
・キュービックソール（耐滑底）
・3E

カラー 白
黒 E0634AA
E0634AB



超軽量タイプ

シェフメイトサボα-120

耐滑底 耐油底 クッション性 吸汗裏布

甲材 / 底材 人工皮革 / EVA、合成ゴム
サイズ 22.0～28.0cm（ハーフサイズ無）
個装 / 入数 箱入 / 10
仕様・特長
・グリッドソール（耐滑底）
・インソール入り
・3E

カラー 黒 E0635BK



滑りにくい底 サボタイプ